



# CULTIVARES DE ALGODOEIRO NO CERRADO DA BAHIA – SAFRA 2020/21

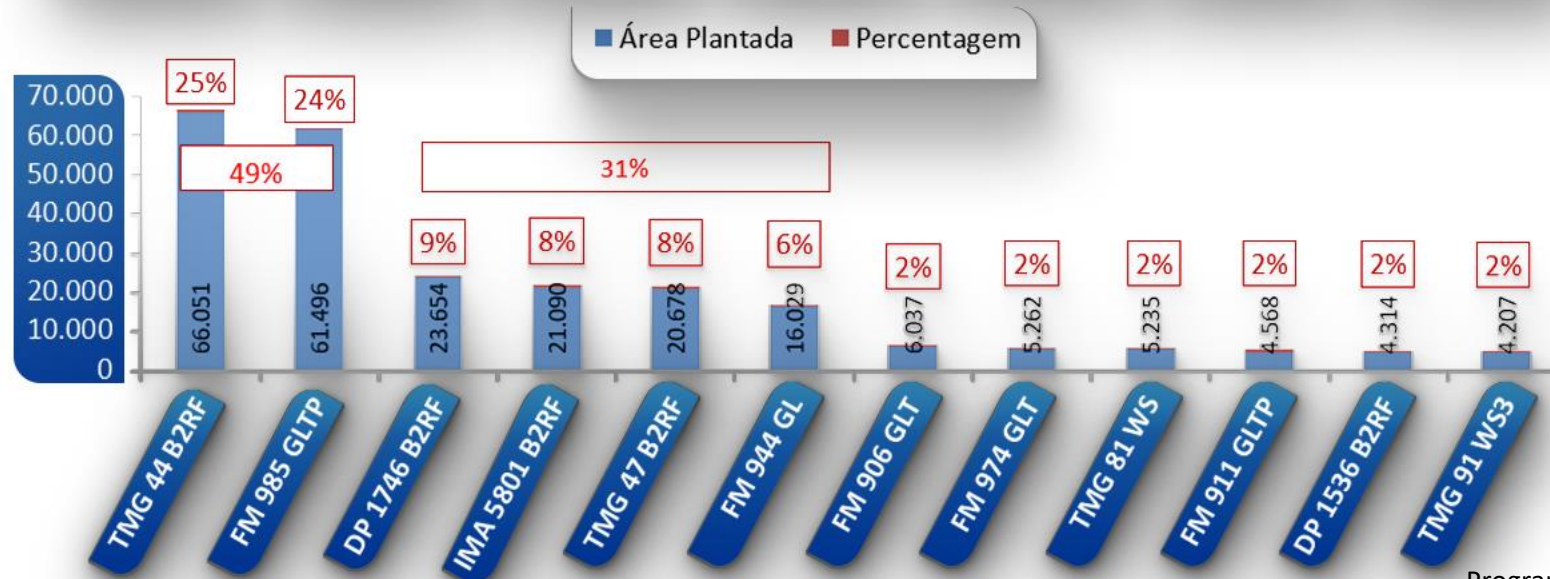
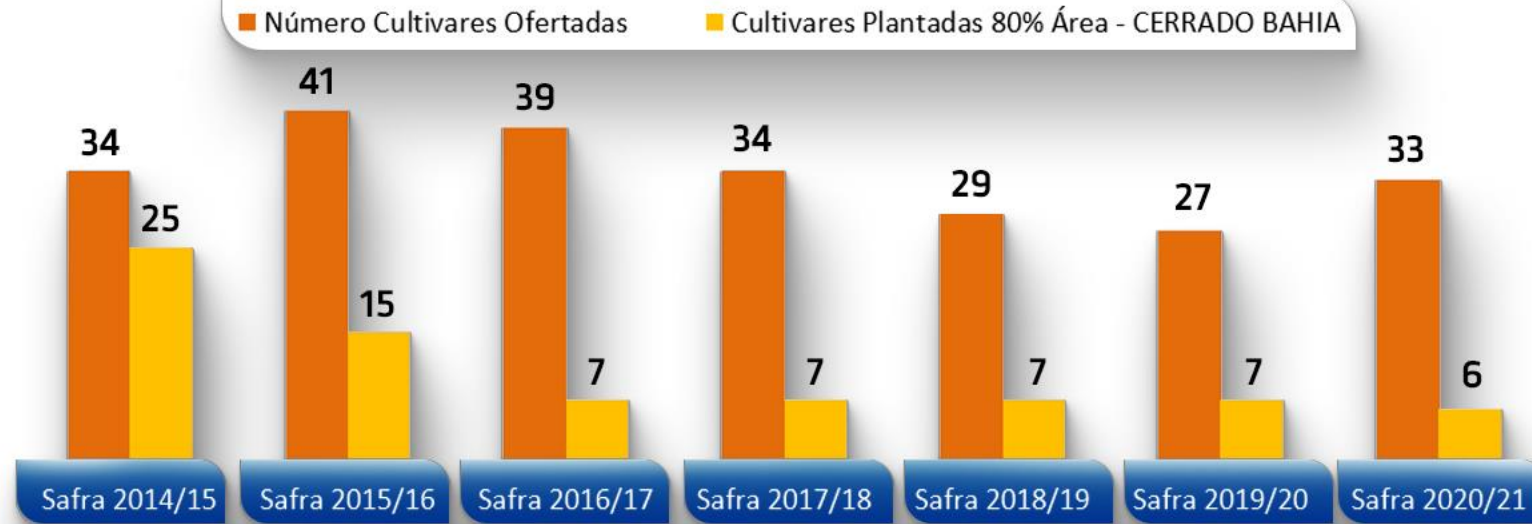
**MURILO BARROS PEDROSA**  
FUNDAÇÃO BA

Realização:

The logo for FUNDAÇÃO BA, featuring a green leaf icon above the text "FUNDAÇÃO BA" in green.

Apoio:

The logo for FUNDEAGRO, featuring the text "FUNDEAGRO" in blue and yellow, with a circular icon containing a stylized cotton plant. Below the text is the tagline "Fundo para o Desenvolvimento da Agronegócio do Algodão".



# METODOLOGIA

Áreas de pesquisa conduzidas em 6 locais

LEM São Desidério Roda Velha Placas Anel da Soja

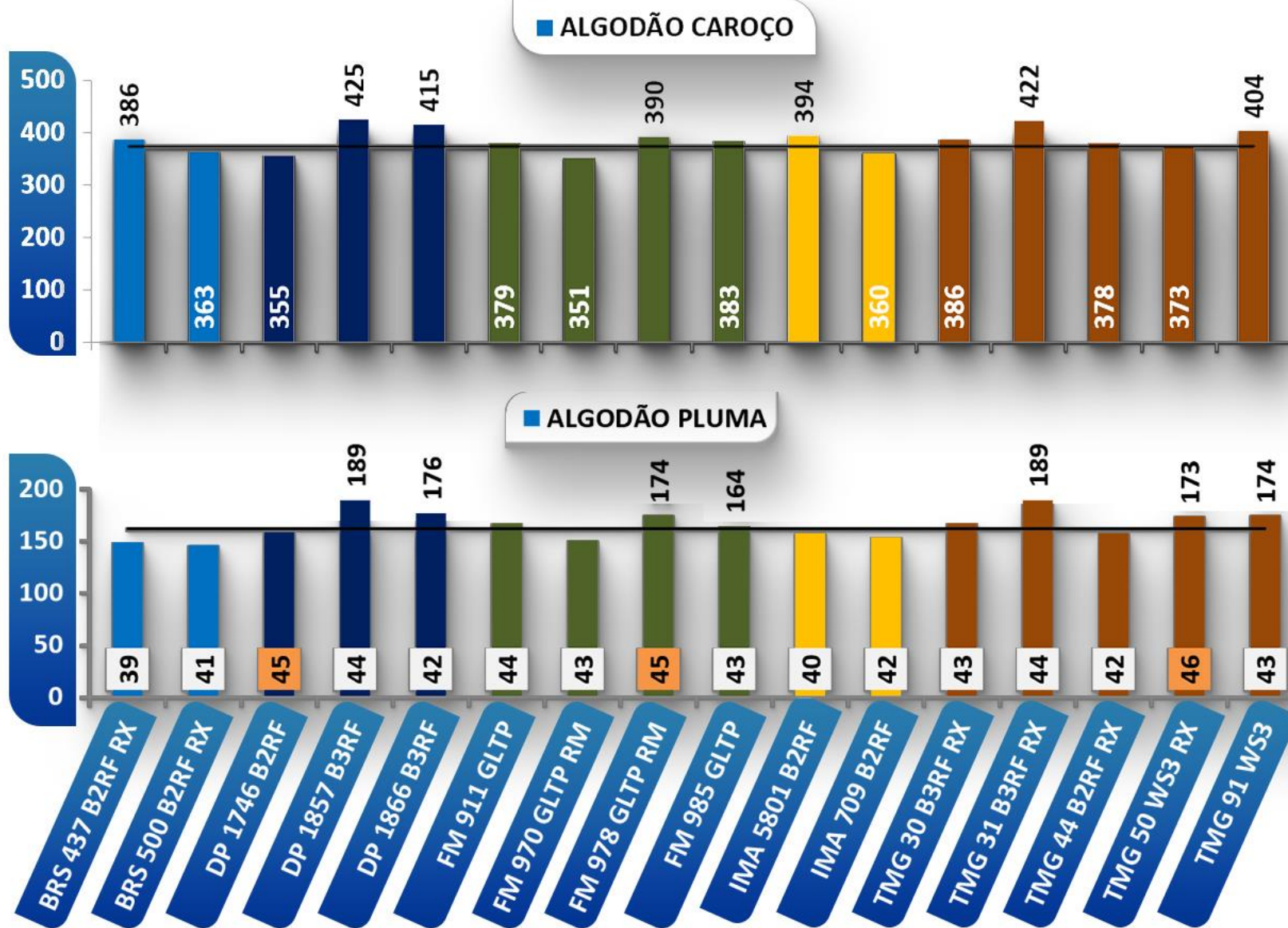
06 Avaliações abertas aos parceiros;

Fitossanitárias, agronômicas, rendimento de fibras, HVI e econômicas;

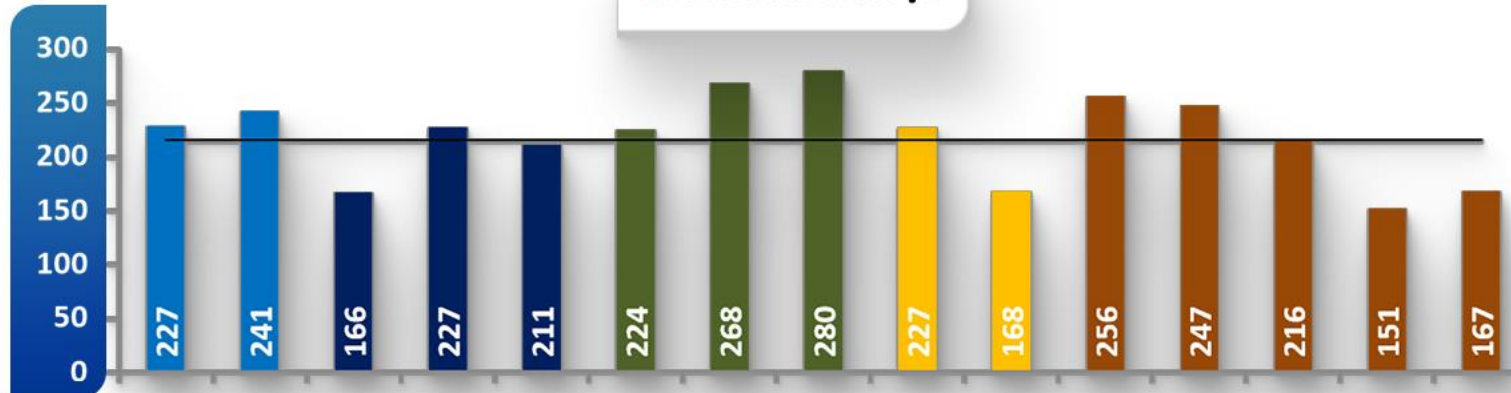
Divulgação de Resultados em: Informativos , Boletins e Workshop.

Cultivares Avaliadas: 24 a 32 (BRS, DP, FM, IMA, TMG)

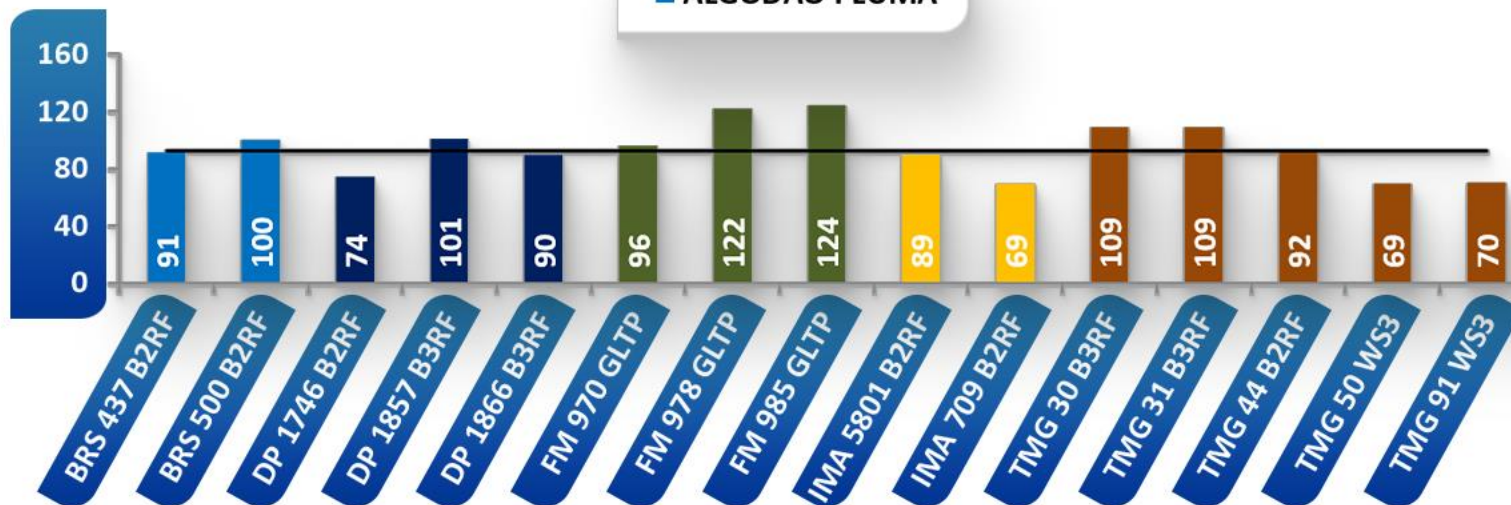
Aqui resultados das principais cultivares plantadas + novos lançamentos



■ ALGODÃO CAROÇO



■ ALGODÃO PLUMA



CULTIVARES	RAMULARIA	MANCHA ALVO	ROTYLENCHULUS	MELOIDOGYNE
BRS 437 B2RF	2.0	2.0	1.8	1.4
BRS 500 B2RF	1.1	1.8	1.2	1.0
DP 1746 B2RF	2.3	2.0	2.0	1.5
DP 1857 B3RF	2.5	2.1	1.5	2.6
DP 1866 B3RF	1.8	2.0	2.4	2.2
FM 911 GLTP	2.6	2.4		1.8
FM 970 GLTP	1.3	2.1	1.7	1.9
FM 978 GLTP	1.5	2.4	1.3	1.3
FM 985 GLTP	2.3	2.5	2.1	2.0
IMA 5801 B2RF	1.1	2.0	1.1	1.0
IMA 709 B2RF	1.8	1.9	2.9	1.9
TMG 30 B3RF	1.3	2.2	1.8	2.8
TMG 31 B3RF	1.2	2.0	1.4	2.8
TMG 44 B2RF	1.3	2.2	2.3	3.8
TMG 50 WS3	1.0	2.3		1.5
TMG 91 WS3	1.1	2.1		1.0

ESCALA DE NOTAS: 1 (RESISTENTE) A 5 (SUSCEPTÍVEL)



# OBRIGADO!

**MURILO BARROS PEDROSA**  
FUNDAÇÃO BA

Realização:

The logo for Fundação BA, featuring a green leaf icon and the text "FUNDAÇÃO BA" in green.

Apoio:

The logo for FUNDEAGRO, featuring the text "FUNDEAGRO" in blue and yellow, with a circular icon containing a cotton plant. Below the text, it says "Fundo para o Desenvolvimento da Agronegócio do Algodão".