



Cenário Técnico do Trigo Irrigado

Pedro Matana

FUNDAÇÃO BA[®]

25
anos

Cenário Técnico do Trigo Irrigado – Safra 2022

1. Crescimento da área cultivada

- Primeira experiência de cultivo em algumas propriedades.
- Expansão em fazendas que estão na segunda ou terceira safra contínua.
- Ocupação de áreas mais nobres.

2. Ampliação da janela de semeadura –

- Semeaduras antecipadas nos meses de março e abril.
- Maior potencial produtivo para semeaduras de meados de maio.



Cenário Técnico do Trigo Irrigado – Safra 2022

3. Adoção de mais cultivares –

- Reação à Brusone.
- Tolerância ao calor.
- Qualidade industrial.
- Potencial produtivo.
- Rusticidade.
- FR nematóides.

4. Comercialização da produção em “novas praças”-

- Panificação
- Massa



Cenário Técnico do Trigo Irrigado – Safra 2022

5. Semeadura direta ou cultivo mínimo ? –

- Touceiras de capim pé de galinha perenizado nos rastros de pivôs e pulverizadores.
- Buva.

6. Plantas daninhas –

- Adoção de herbicidas pré-emergentes.
- Escapes de controle de Capim pé de galinha e Colchão.
- Escapes de controle de Picão preto, Maria pretinha e Joá de capote.



Cenário Técnico do Trigo Irrigado – Safra 2022

7. Pragas –

- Spodoptera.
- Pulgão do colmo do trigo (*Rhopalosiphum padi*) e Pulgão do milho (*Rhopalosiphum maidis*).
- Percevejos no enchimento de grãos.
- Vaquinha.

8. Doenças –

- Mancha amarela.
- Bacteriose.
- Brusone .



AGRADECIMENTOS





II ENCONTRO
TÉCNICO DO
TRIGO

OBRIGADO!

REALIZAÇÃO:

 **FUNDAÇÃO BA**[®]

25
anos

 **aiba**
ASSOCIAÇÃO DE AGRICULTORES E IRRIGANTES DA BAHIA

 **FUNDEAGRO**
Fundi para o Desenvolvimento do Agronegócio da Bahia

 **MATTANA**
consultoria agronômica

APOIO:



Manejo Área de Trigo

Francisco Ivanildo (Terrinha)

FUNDAÇÃO BA[®]

25
anos

MANEJO ÁREA DE TRIGO

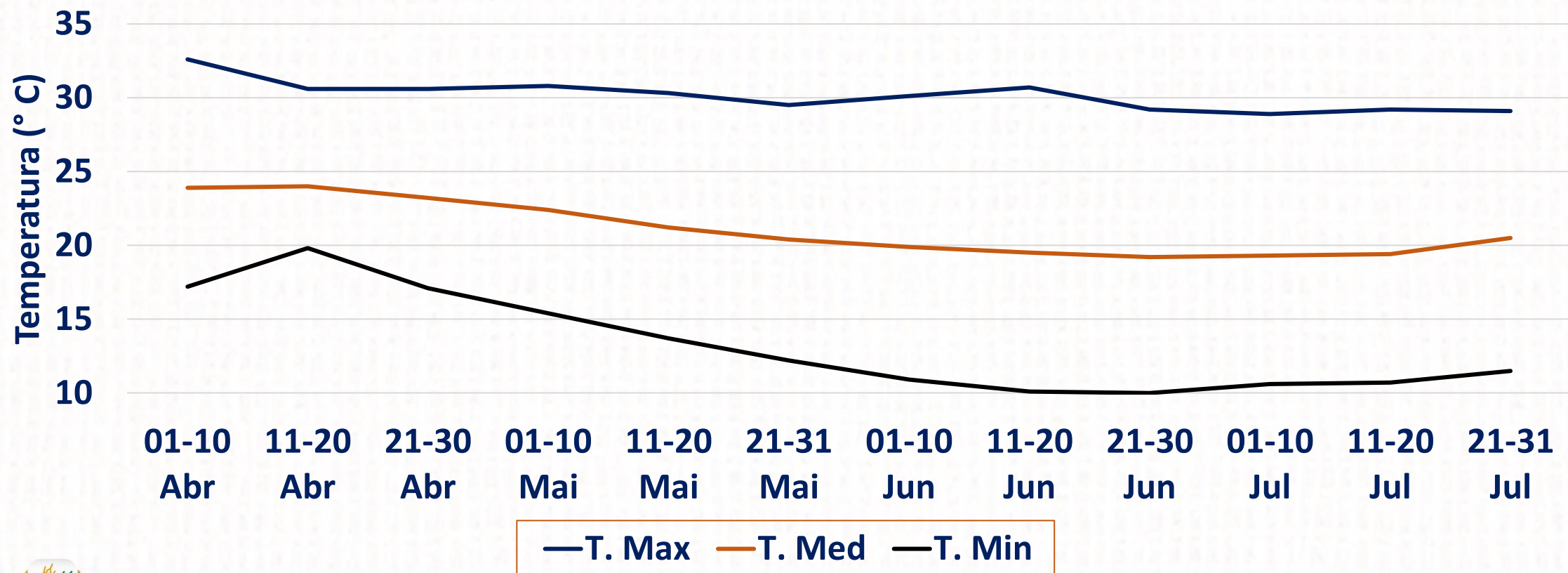
Semeadura 22/04

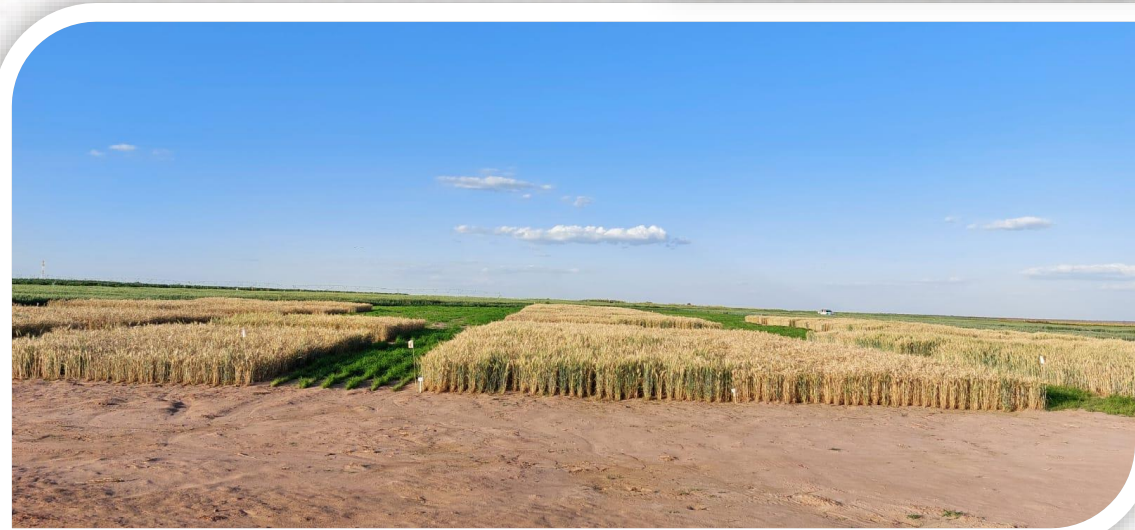
Emergência 27/04

Alvo	Nº Aplicação	Dose l/há	Pontos/há
Herbicida Pré-emergente	1	-	-
Fósforo	-	-	100
Nitrogênio	-	-	138
Potássio	-	-	150
Fertilizantes Foliares	6	-	-
Lagartas	7	-	-
Percevejo	3	-	-
Regulador de Crescimento - Precoce	1	0,3	-
Regulador de Crescimento - Médio/Tardio	2	0,3	-
Mancha Foliares	2	-	-
Brusone	3	-	-
Irrigação (mm)			372



Histórico de Temperaturas (°C) de Abril a Julho





II ENCONTRO
TÉCNICO DO
TRIGO

FUNDAÇÃO BA® **25**
ANOS



**II ENCONTRO
TÉCNICO DO
TRIGO**

OBRIGADO!

REALIZAÇÃO:

FUNDAÇÃO BA

25
anos

aiba
ASSOCIAÇÃO DE AGRICULTORES E IRRIGANTES DA BAHIA

FUNDEAGRO
Fundos para o Desenvolvimento do Agronegócio do Estado

MATTANA
consultoria agronômica

APOIO: