

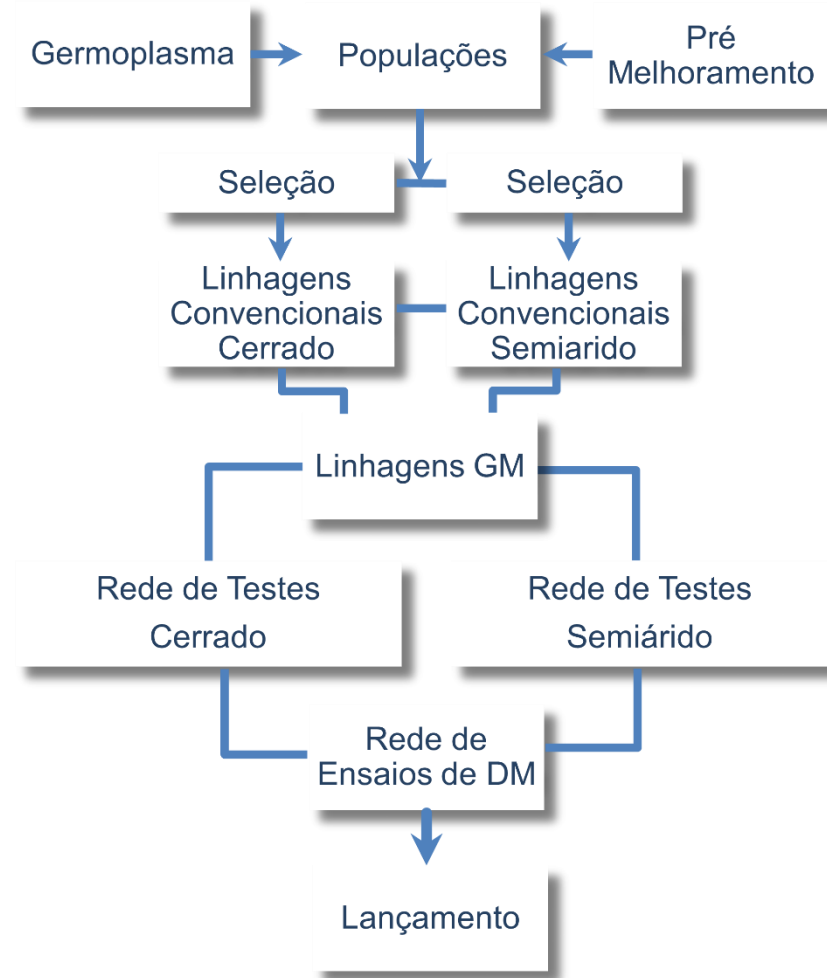
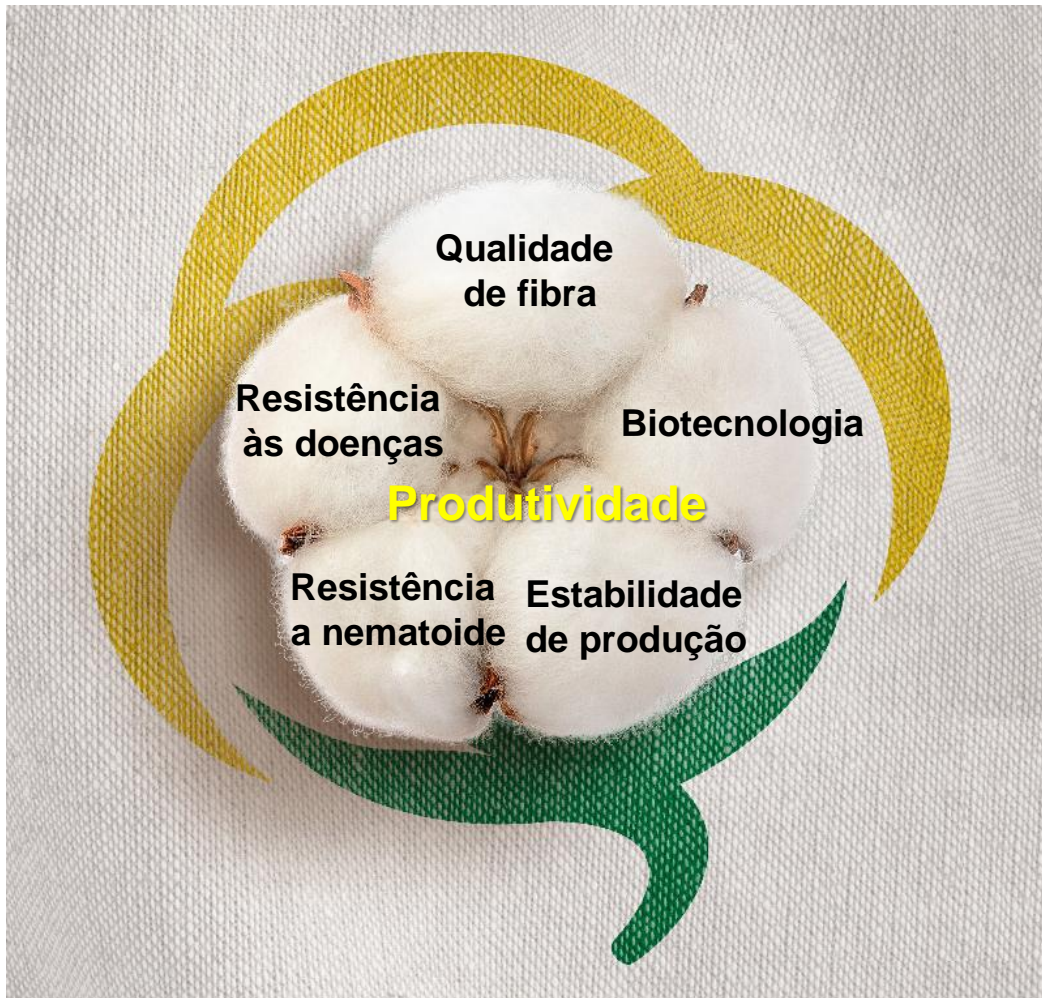


Resultados e Perspectivas do Programa de Melhoramento do Algodoeiro EMBRAPA – FUNDAÇÃO BAHIA

Camilo de Lelis Morello, Murilo Barros Pedrosa, Nelson Dias Suassuna,
João Luís Silva Filho, Fabiano José Perina, Taís de Moraes Falleiro Suassuna



Programa de Melhoramento do Algodoeiro



Objetivos

- ✓ **Produtividade de fibra:** > 2.250 kg de fibra ha⁻¹;
- ✓ **Qualidade de fibra:** comprimento (>30 mm – fibra média; > 32,5 – fibra longa), Resistência (30 gf/tex), Micronaire (3,7 – 4,2), Uniformidade de comprimento (> 83%), etc;
- ✓ **Resistência às doenças e nematoides;**
- ✓ **Eventos transgênicos para tolerância a herbicida e resistência à lepidópteros.**

Objetivos

- Resistência às doenças e nematoides (Convencional)



Doença Azul
Cotton Leafroll Dwarf
Virus



Mancha Angular
X. citri subsp.
malvacearum



Ramulose
C. gossypii var.
cephalosporioides



Ramulária
R. areola



Nematoide Galhas
M. incognita

- ✓ Seleção assistida por marcadores: Bacteriose, doença azul e nematoide-das-galhas;
- ✓ Avaliações (condições de campo): Mancha de ramulária e alvo;
- ✓ Avaliações em condições controladas: Ramulose.

VISÃO GERAL DO PROGRAMA

CRUZAMENTOS

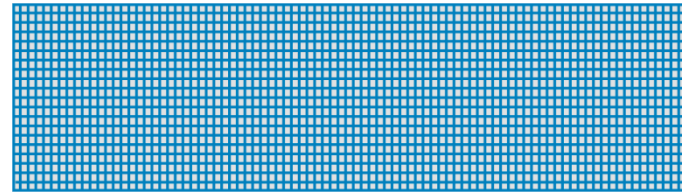
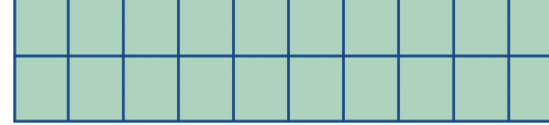
POPULAÇÕES

PROGÊNIES

LINHAGENS

Avaliações
agronômicas em
diferentes locais

- Convencional
- Roundup Ready Flex (RF)
- Bollgard II Roundup Ready Flex (B2RF)
- Bollgard III Roundup Ready Flex (B3RF)



MARCADORES
MOLECULARES

LP

LA

LF

VCU

VCU

Multiplicação
de sementes:

- CPA/CMA;
- Melhorista;
- Genética;
- Básica.

Divulgação

Ajustes fitotécnicos

LANÇAMENTO

Estações experimentais



EMBRAPA – NR Algodão/Sto Antônio de Goiás, GO



Fundação Bahia – CPTO/Luís Eduardo Magalhães, BA

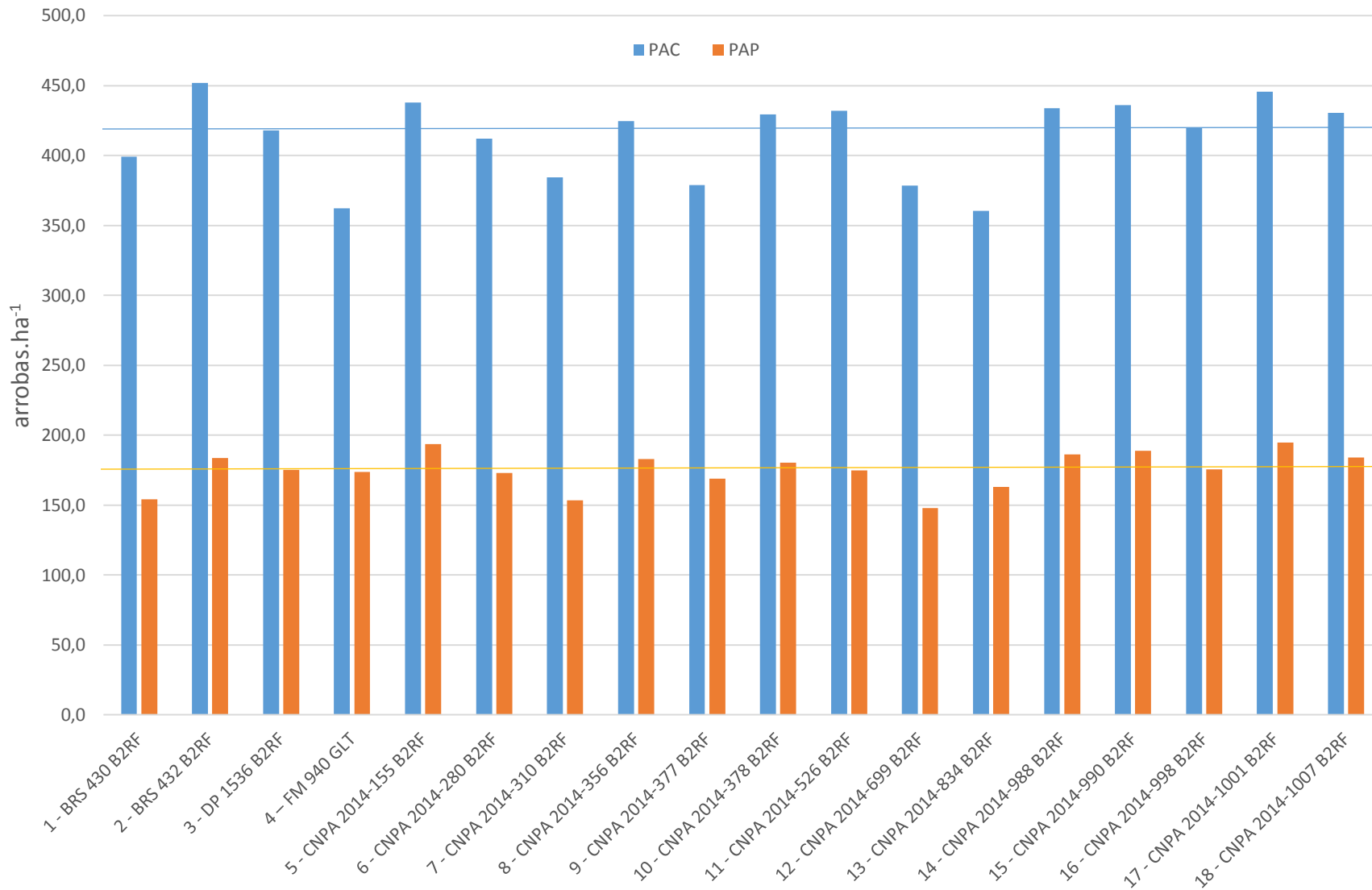
GERMOPLASMA EM USO NA SAFRA 2016/2017

Germoplasma	Condição	Quant.	Local(is)
Populações convencionais	Campo/Telad o	292/121	Embrapa NR GO ¹ /CPTO ²
Populações transgênicas	Campo/Telad o	21/28	Embrapa NR GO
Prog. Convencionais FM	Campo/Telad o	545	CPTO
Prog. Convencionais FL	Campo/Telad o	167	CPTO
Prog. Convencionais NG2 e NG1	Campo/Telad o	67	CPTO
Prog. I – B2RF FL	Campo/Telad o	143	Embrapa/NR GO
Prog. II – B2RF FL	Campo/Telad o	139	Embrapa/NR GO
Prog. III – B2RF FM	Campo/Telad o	265	Embrapa/NR GO
Prog. IV – B2RF FM	Campo/Telad o	191	Embrapa/NR GO
Prog. B2RF NG2	Telado	76	Embrapa/NR GO
Prog. B2RF NG1	Telado	42	Embrapa/NR GO
Linh. Conv. Preliminares I FL	Campo	16	CPTO
Linh. Conv. Preliminares II FL	Campo	16	CPTO
Linh. Conv. Preliminares III	Campo	16	CPTO
Linh. Conv. Preliminares IV	Campo	16	CPTO
Linh. Conv. Preliminares V	Campo	16	CPTO
Linh. Preliminares I – B2RF	Campo/Lab	15	Embrapa NR GO/Faz. São Francisco ³ /Faz. São Luís ⁴
Linh. Preliminares II – B2RF	Campo/Lab	15	Embrapa NR GO/Faz. São Francisco ³ /Faz. São Luís ⁴
Linh. Preliminares III – B2RF	Campo/Lab	15	Embrapa NR GO/Faz. São Francisco ³ /Faz. São Luís ⁴
Linh. Preliminares IV – B2RF FL	Campo/Lab	7	Embrapa NR GO/Faz. São Francisco ³ /Faz. São Luís ⁴
Linh. Conv. Avançadas I - FL	Campo	7	1/2/Círculo Verde/Warpol-Ide/Embrapa NR-MT/Barbalha-CE/Apodi-RN
Linh. Conv. Avançadas II	Campo	16	1/2/Círculo Verde/Warpol-Ide/Embrapa NR-MT/Barbalha-CE/Apodi-RN

RESULTADOS SAFRA 2016/2017 – VCU I B2RF – Faz. Requite (Grupo Horita)

Tratamentos	PAC	PAP	PFibra	Mic	Len	Str	CSP	Rlaria
1 - BRS 430 B2RF	399,1 b	154,1 b	38,4 c	5,1 a	30,7 a	28,9 a	2236 a	2,3 a
2 - BRS 432 B2RF	451,8 a	183,6 a	40,6 c	5,0 a	30,7 a	29,6 a	2248 a	2,4 a
3 - DP 1536 B2RF	418,2 a	175,1 a	42,2 c	5,2 a	30,6 a	31,6 a	2230 a	1,8 a
4 – FM 940 GLT	362,2 b	173,7 a	48,2 a	5,2 a	29,7 a	29,6 a	2163 a	2,1 a
5 - CNPA 2014-155 B2RF	437,8 a	193,7 a	44,3 b	4,9 a	30,0 a	28,9 a	2246 a	1,8 a
6 - CNPA 2014-280 B2RF	412,1 a	172,9 a	42,0 c	5,2 a	30,6 a	29,7 a	2223 a	1,9 a
7 - CNPA 2014-310 B2RF	384,3 b	153,6 b	39,9 c	4,9 a	30,8 a	31,5 a	2270 a	2,1 a
8 - CNPA 2014-356 B2RF	424,6 a	182,8 a	43,1 b	4,9 a	31,0 a	29,9 a	2288 a	1,9 a
9 - CNPA 2014-377 B2RF	379,0 b	168,9 a	44,8 b	4,7 a	30,5 a	29,2 a	2261 a	1,9 a
10 - CNPA 2014-378 B2RF	429,5 a	180,5 a	42,0 c	4,8 a	31,2 a	28,8 a	2294 a	1,5 a
11 - CNPA 2014-526 B2RF	432,0 a	174,8 a	40,5 c	5,1 a	31,8 a	31,6 a	2280 a	2,1 a
12 - CNPA 2014-699 B2RF	378,4 b	147,9 b	39,1 c	5,0 a	31,7 a	30,1 a	2316 a	2,5 a
13 - CNPA 2014-834 B2RF	360,5 b	162,9 b	45,3 b	5,1 a	30,9 a	30,9 a	2277 a	1,8 a
14 - CNPA 2014-988 B2RF	434,0 a	186,2 a	42,9 b	4,9 a	30,4 a	28,5 a	2235 a	2,3 a
15 - CNPA 2014-990 B2RF	436,2 a	188,9 a	43,3 b	5,0 a	30,9 a	28,1 a	2222 a	1,6 a
16 - CNPA 2014-998 B2RF	419,9 a	175,5 a	41,8 c	5,0 a	30,0 a	29,6 a	2228 a	1,9 a
17 - CNPA 2014-1001 B2RF	445,6 a	194,6 a	43,7 b	5,1 a	30,4 a	29,5 a	2232 a	1,9 a
18 - CNPA 2014-1007 B2RF	430,6 a	184,2 a	42,8 b	4,9 a	29,9 a	31,8 a	2264 a	2,0 a
Média	413,1	175,2	42,5	4,99	30,6	29,9	2251	1,97
F trat	3,56 **	3,98 **	4,66 **	0,98 ns	1,89 *	1,44 ns	1,04 ns	1,29 ns
CV	7,36	7,75	5,15	5,31	2,74	6,43	3,05	23,6

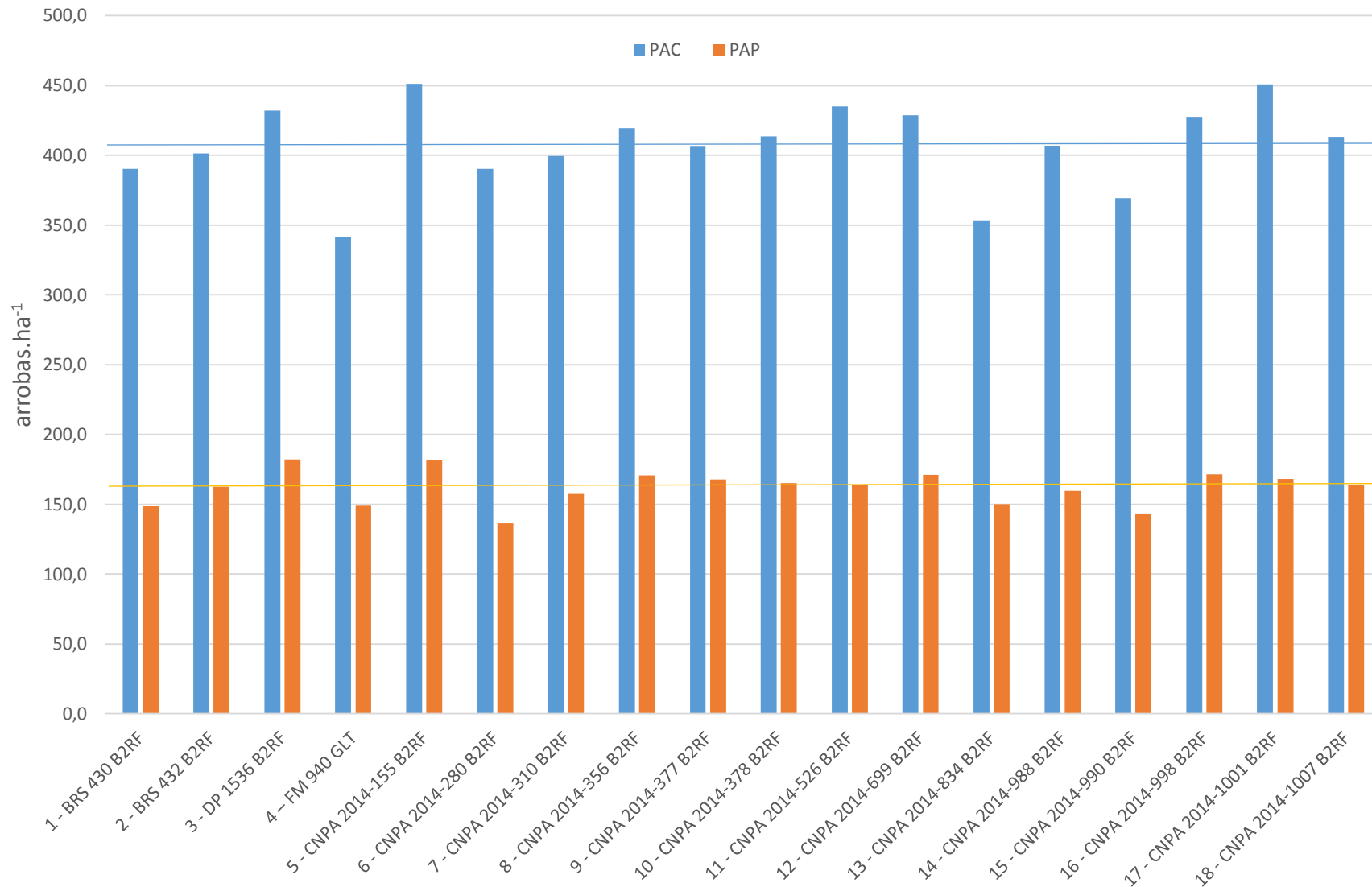
RESULTADOS SAFRA 2016/2017 – VCU I B2RF – Faz. Requite (Grupo Horita)



RESULTADOS SAFRA 2016/2017 – VCU I B2RF – CTPO (Fundação BA)

Tratamentos	PAC	PAP	PFibra	Mic	Len	Str	CSP	Rlaria
1 - BRS 430 B2RF	390,4 b	148,5 b	38,1 a	4,5 a	32,2 a	28,5 c	2400 b	3,3 a
2 - BRS 432 B2RF	401,4 a	162,8 a	40,6 a	4,3 b	31,9 a	31,0 c	2451 a	2,3 a
3 - DP 1536 B2RF	432,1 a	182,1 a	42,1 a	4,5 a	32,1 a	35,1 a	2485 a	2,4 a
4 – FM 940 GLT	341,8 b	148,9 b	43,9 a	4,0 b	30,6 b	29,9 c	2376 b	2,4 a
5 - CNPA 2014-155 B2RF	451,1 a	181,5 a	40,2 a	4,3 b	31,4 a	30,2 c	2382 b	2,9 a
6 - CNPA 2014-280 B2RF	390,4 b	136,6 b	35,0 a	4,5 a	31,5 a	30,3 c	2399 b	2,8 a
7 - CNPA 2014-310 B2RF	399,7 a	157,6 b	39,4 a	4,3 b	32,3 a	30,1 c	2444 a	2,3 a
8 - CNPA 2014-356 B2RF	419,4 a	170,9 a	40,8 a	4,0 b	31,3 a	28,3 c	2381 b	1,3 b
9 - CNPA 2014-377 B2RF	406,2 a	167,9 a	41,3 a	4,3 b	31,0 b	29,2 c	2377 b	1,2 b
10 - CNPA 2014-378 B2RF	413,5 a	165,2 a	39,9 a	4,6 a	32,0 a	29,4 c	2377 b	1,2 b
11 - CNPA 2014-526 B2RF	434,9 a	163,7 a	37,6 a	4,4 a	32,6 a	32,6 b	2448 a	2,3 a
12 - CNPA 2014-699 B2RF	428,6 a	171,1 a	39,9 a	4,3 b	32,7 a	31,3 b	2502 a	2,4 a
13 - CNPA 2014-834 B2RF	353,5 b	150,2 b	42,5 a	4,1 b	31,7 a	30,1 c	2414 b	2,2 a
14 - CNPA 2014-988 B2RF	407,1 a	159,9 a	39,2 a	4,2 b	30,3 b	28,3 c	2325 b	1,2 b
15 - CNPA 2014-990 B2RF	369,3 b	143,5 b	38,8 a	4,2 b	31,3 a	29,1 c	2366 b	1,2 b
16 - CNPA 2014-998 B2RF	427,7 a	171,4 a	40,1 a	4,3 b	30,2 b	31,9 b	2369 b	2,3 a
17 - CNPA 2014-1001 B2RF	450,7 a	168,2 a	37,2 a	4,5 a	29,7 b	30,4 c	2318 b	2,6 a
18 - CNPA 2014-1007 B2RF	413,2 a	164,3 a	39,7 a	4,5 a	30,4 b	32,0 b	2376 b	2,5 a
Média	407,3	161,9	39,8	4,31	31,4	30,4	2400	2,15
F trat	4,04 **	2,39 **	2,61 **	2,97 **	6,34 **	4,12 **	4,14 **	4,95 **
CV	7,39 -	9,94 -	6,43 -	4,95 -	2,22 -	5,55 -	2,04 -	24,3 -

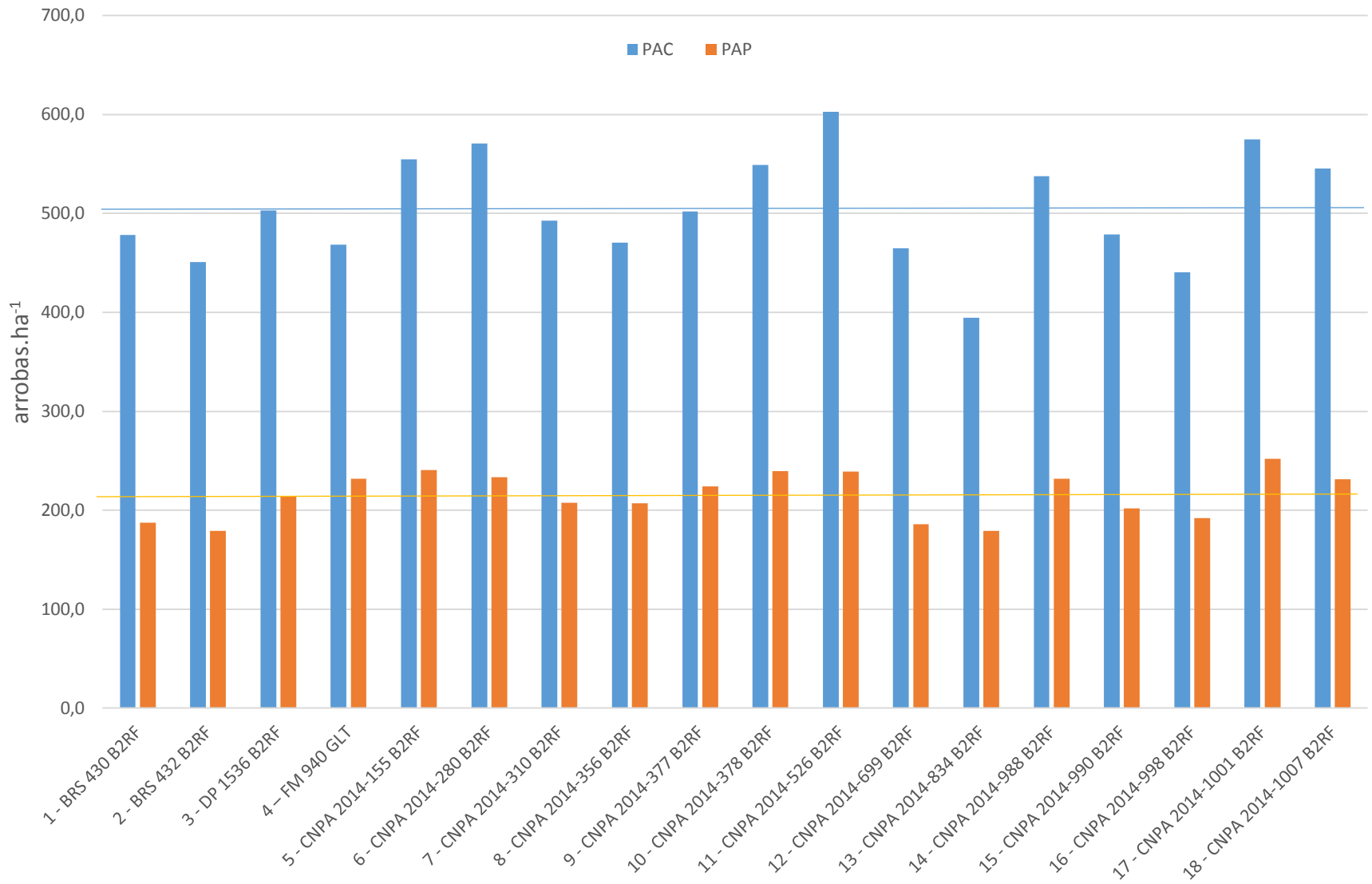
RESULTADOS SAFRA 2016/2017 – VCU I B2RF – CTPO (Fundação BA)



RESULTADOS SAFRA 2016/2017 – VCU I B2RF – Faz. São Francisco

Tratamentos	PAC	PAP	PFibra	Mic	Len	Str	CSP	Rlaria
1 - BRS 430 B2RF	478,4 b	187,5 b	39,2 c	5,1 a	31,0 b	28,6 b	2231 b	2,9 a
2 - BRS 432 B2RF	450,9 b	179,0 b	40,0 c	5,0 a	30,9 b	28,9 b	2246 b	2,5 a
3 - DP 1536 B2RF	503,3 b	214,0 b	42,9 b	5,3 a	30,1 b	31,4 a	2209 b	3,1 a
4 – FM 940 GLT	468,7 b	231,8 a	49,5 a	4,8 b	29,9 b	28,4 b	2190 b	2,8 a
5 - CNPA 2014-155 B2RF	554,7 a	240,9 a	43,3 b	4,8 b	32,0 a	29,8 a	2311 a	2,5 a
6 - CNPA 2014-280 B2RF	570,8 a	233,6 a	40,9 c	4,7 b	30,8 b	30,2 a	2300 a	2,5 a
7 - CNPA 2014-310 B2RF	493,0 b	207,5 b	42,1 c	4,6 b	31,7 a	30,7 a	2349 a	2,2 b
8 - CNPA 2014-356 B2RF	470,6 b	206,9 b	44,1 b	4,8 b	30,4 b	26,1 b	2210 b	1,8 b
9 - CNPA 2014-377 B2RF	502,0 b	223,9 a	44,7 b	4,7 b	30,3 b	28,9 b	2254 b	1,8 b
10 - CNPA 2014-378 B2RF	549,2 a	239,5 a	43,6 b	4,7 b	30,9 b	28,3 b	2269 a	1,6 b
11 - CNPA 2014-526 B2RF	602,7 a	239,2 a	39,7 c	5,1 a	32,6 a	30,9 a	2296 a	2,7 a
12 - CNPA 2014-699 B2RF	465,0 b	185,9 b	40,1 c	4,8 b	32,0 a	30,1 a	2306 a	1,8 b
13 - CNPA 2014-834 B2RF	394,6 b	179,2 b	45,5 b	5,0 a	31,1 b	29,1 b	2273 a	2,1 b
14 - CNPA 2014-988 B2RF	537,8 a	231,7 a	43,1 b	4,8 b	30,6 b	28,9 b	2269 a	1,4 b
15 - CNPA 2014-990 B2RF	478,7 b	202,0 b	42,2 c	4,6 b	31,4 a	27,4 b	2301 a	1,8 b
16 - CNPA 2014-998 B2RF	440,7 b	192,0 b	43,6 b	4,8 b	29,6 b	29,2 b	2222 b	2,8 a
17 - CNPA 2014-1001 B2RF	574,9 a	252,2 a	43,7 b	4,8 b	30,4 b	28,7 b	2229 b	2,3 a
18 - CNPA 2014-1007 B2RF	545,6 a	231,5 a	42,5 b	4,9 b	30,2 b	28,6 b	2236 b	2,8 a
Média	504,5 -	215,5 -	42,8 -	4,85 -	30,9 -	29,1 -	2261 -	2,29 -
F trat	1,78 ns	1,88 *	6,89 **	2,68 **	3,48 **	3,11 **	2,5 **	4,68 **
CV	16,2 -	16 -	4,36 -	4,75 -	2,82 -	4,93 -	2,41 -	19,8 -

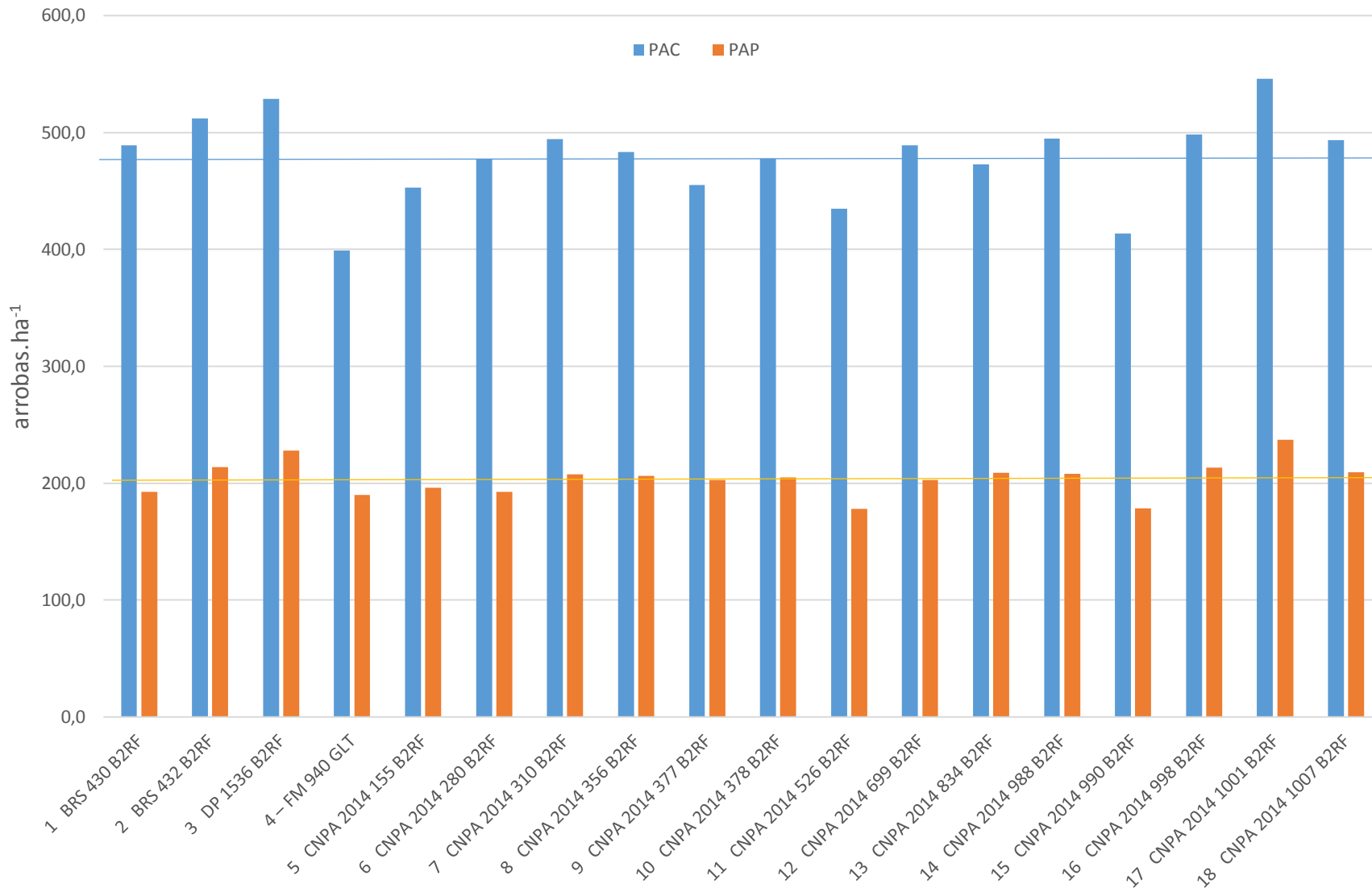
RESULTADOS SAFRA 2016/2017 – VCU I B2RF – Faz. São Francisco



RESULTADOS SAFRA 2016/2017 – VCU I B2RF – Faz. São Luís (Franor)

Tratamentos	PAC	PAP	PFibra	Mic	Len	Str	CSP	Rlaria
1 BRS 430 B2RF	489,3 a	192,3 a	39,3 d	5,1 a	32,3 a	30,0 b	2346 a	2,4 a
2 BRS 432 B2RF	512,2 a	213,6 a	41,7 c	4,8 b	31,6 b	32,1 a	2384 a	2,6 a
3 DP 1536 B2RF	528,9 a	227,7 a	43,1 c	5,2 a	30,9 b	34,3 a	2343 a	2,3 a
4 – FM 940 GLT	399,3 a	189,9 a	47,7 a	4,8 b	30,6 b	31,9 a	2354 a	1,9 b
5 CNPA 2014 155 B2RF	453,1 a	196,0 a	43,3 c	4,9 b	31,5 b	29,3 b	2311 a	2,3 a
6 CNPA 2014 280 B2RF	477,7 a	192,3 a	40,4 d	5,1 a	31,0 b	31,2 a	2282 a	2,1 b
7 CNPA 2014 310 B2RF	494,5 a	207,3 a	42,0 c	4,8 b	31,6 b	29,7 b	2368 a	1,8 b
8 CNPA 2014 356 B2RF	483,2 a	206,3 a	42,7 c	4,7 b	31,6 b	28,4 b	2349 a	1,8 b
9 CNPA 2014 377 B2RF	455,1 a	202,7 a	44,6 b	5,0 b	31,2 b	28,5 b	2323 a	1,8 b
10 CNPA 2014 378 B2RF	477,7 a	205,0 a	42,9 c	5,0 a	32,4 a	29,3 b	2373 a	1,4 b
11 CNPA 2014 526 B2RF	434,9 a	178,1 a	40,9 d	5,2 a	32,2 a	32,4 a	2369 a	2,1 b
12 CNPA 2014 699 B2RF	489,0 a	202,5 a	41,4 d	4,9 b	33,0 a	32,1 a	2370 a	1,9 b
13 CNPA 2014 834 B2RF	472,6 a	208,8 a	44,2 b	4,9 b	31,9 a	30,4 b	2362 a	2,0 b
14 CNPA 2014 988 B2RF	495,0 a	208,0 a	42,0 c	4,9 b	30,8 b	30,7 b	2269 a	1,6 b
15 CNPA 2014 990 B2RF	413,6 a	178,6 a	43,3 c	4,7 b	31,4 b	30,8 b	2346 a	1,9 b
16 CNPA 2014 998 B2RF	498,4 a	213,2 a	42,7 c	5,0 a	30,8 b	31,9 a	2317 a	2,2 a
17 CNPA 2014 1001 B2RF	546,0 a	237,3 a	43,5 c	5,0 a	30,3 b	33,4 a	2338 a	2,6 a
18 CNPA 2014 1007 B2RF	493,5 a	209,1 a	42,5 c	4,9 b	31,3 b	33,0 a	2364 a	2,2 a
Média	478,6	203,8	42,7	4,94	31,5	31,1	2343	2,04
F trat	1,22 ns	1,17 ns	6,87 **	2,9 **	2,26 *	4 **	1,03 ns	2,48 **
CV	14	13,5	3,24	3,81	2,96	5,44	2,65	20,5

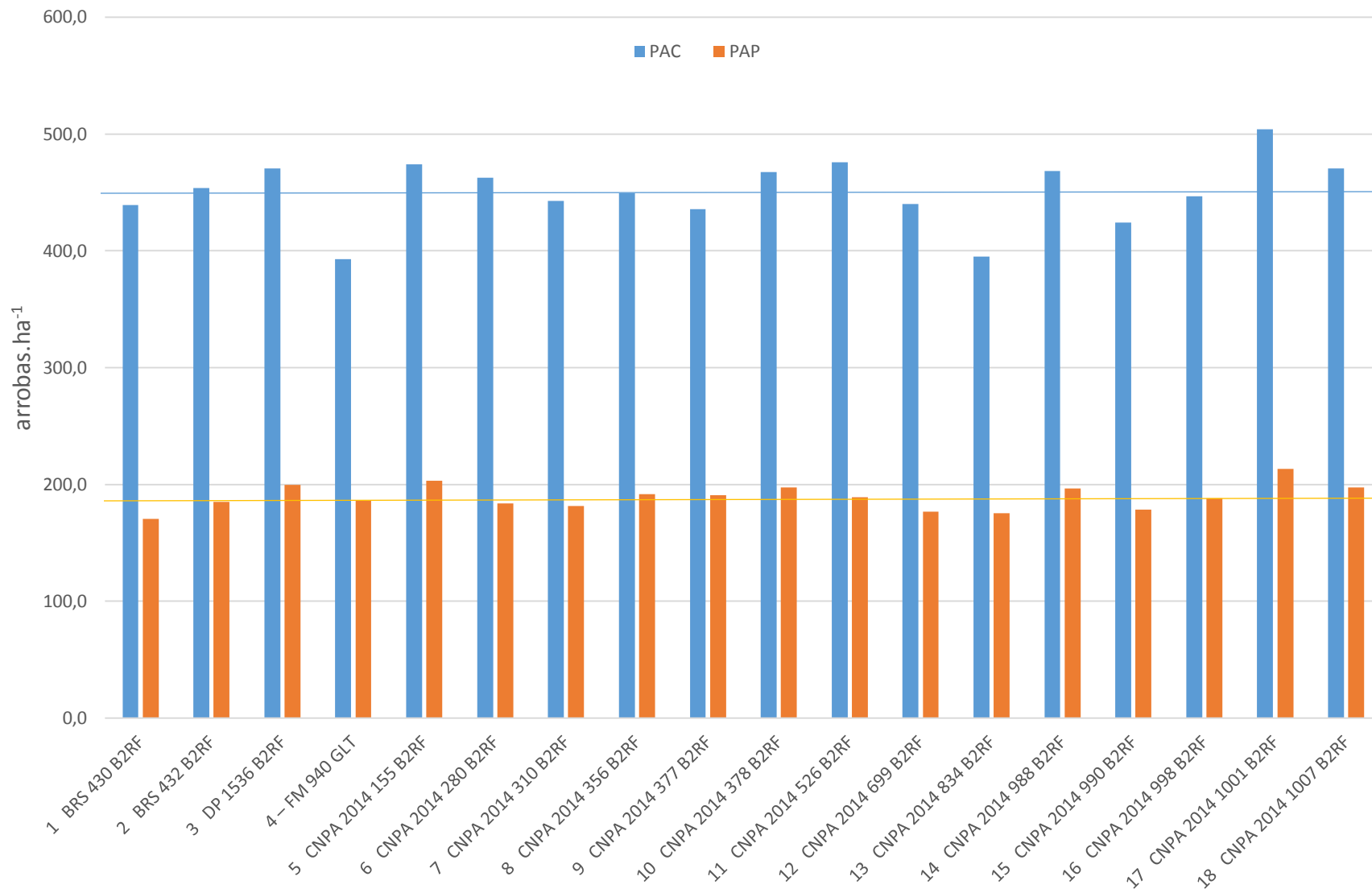
RESULTADOS SAFRA 2016/2017 – VCU I B2RF – Faz. São Luís (Franor)



RESULTADOS SAFRA 2016/2017 – VCU I B2RF – Análise conjunta

Tratamentos	PAC	PAP	PFibra	P1C	Mic	Len	Str	Unf	CSP	Rlaria
1 BRS 430 B2RF	439,3 b	170,6 b	38,6 e	5,7 b	5,0 a	31,3 b	28,8 e	84,1 b	2304,0 b	2,6 a
2 BRS 432 B2RF	454,0 a	184,8 b	40,8 d	5,1 d	4,7 b	31,2 b	30,4 c	85,0 a	2351,0 a	2,3 a
3 DP 1536 B2RF	470,6 a	199,7 a	42,5 c	5,5 c	5,0 a	30,9 c	33,1 a	85,7 a	2329,0 b	2,3 a
4 – FM 940 GLT	393,0 c	186,1 b	47,4 a	5,0 d	4,6 c	30,1 d	30,0 d	85,0 a	2294,0 b	2,2 b
5 CNPA 2014 155 B2RF	474,2 a	203,0 a	43,0 c	6,1 a	4,7 b	31,1 b	29,8 d	85,4 a	2328,0 b	2,3 a
6 CNPA 2014 280 B2RF	462,7 a	183,8 b	39,7 e	6,1 a	4,8 b	31,0 b	30,5 c	84,6 b	2324,0 b	2,1 b
7 CNPA 2014 310 B2RF	442,9 b	181,5 b	40,6 d	5,3 c	4,6 c	31,5 b	30,5 c	85,2 a	2366,0 a	2,0 b
8 CNPA 2014 356 B2RF	449,4 b	191,7 a	42,6 c	5,6 b	4,5 c	31,2 b	28,4 e	84,3 b	2338,0 a	1,6 c
9 CNPA 2014 377 B2RF	435,6 b	190,8 a	43,7 b	5,4 c	4,7 b	30,8 c	28,7 e	84,7 b	2317,0 b	1,6 c
10 CNPA 2014 378 B2RF	467,5 a	197,5 a	42,4 c	5,5 c	4,7 b	31,5 b	29,2 e	85,3 a	2347,0 a	1,4 c
11 CNPA 2014 526 B2RF	476,1 a	188,9 b	39,3 e	5,7 b	5,0 a	31,9 a	31,7 b	85,1 a	2337,0 a	2,1 b
12 CNPA 2014 699 B2RF	440,2 b	176,8 b	40,0 d	5,1 d	4,7 b	32,2 a	31,1 c	84,9 b	2381,0 a	2,0 b
13 CNPA 2014 834 B2RF	395,3 c	175,3 b	44,5 b	5,9 a	4,7 b	31,3 b	29,9 d	84,9 b	2344,0 a	2,0 b
14 CNPA 2014 988 B2RF	468,5 a	196,4 a	41,8 c	5,7 b	4,6 c	30,5 d	29,1 e	84,7 b	2284,0 b	1,6 c
15 CNPA 2014 990 B2RF	424,4 b	178,2 b	41,7 c	5,5 c	4,5 c	31,2 b	28,7 e	84,8 b	2322,0 b	1,6 c
16 CNPA 2014 998 B2RF	446,7 b	188,0 b	42,1 c	5,9 a	4,8 b	30,0 d	30,2 c	85,1 a	2289,0 b	2,2 b
17 CNPA 2014 1001 B2RF	504,3 a	213,1 a	41,9 c	5,8 b	4,8 b	30,3 d	30,7 c	85,6 a	2305,0 b	2,2 b
18 CNPA 2014 1007 B2RF	470,7 a	197,3 a	42,0 c	5,7 b	4,8 b	30,4 d	31,0 c	85,0 a	2320,0 b	2,2 b
média	450,9	189,1	41,9	5,59	4,72	31	30,1	85	2327	2,03
F trat	3,83 **	3,15 **	22,7 **	15,8 **	8,54 **	10,8 **	9,93 **	2,33 **	3,91 **	10,8 **
F trat*loc	1,22 ns	1,45 *	1,08 ns	1,45 *	1,73 **	1,21 ns	1,31 ns	1,02 ns	1,51 *	1,89 **
CV	12,7	12,9	4,59	6,47	4,62	2,64	5,58	1,36	2,54	21,6

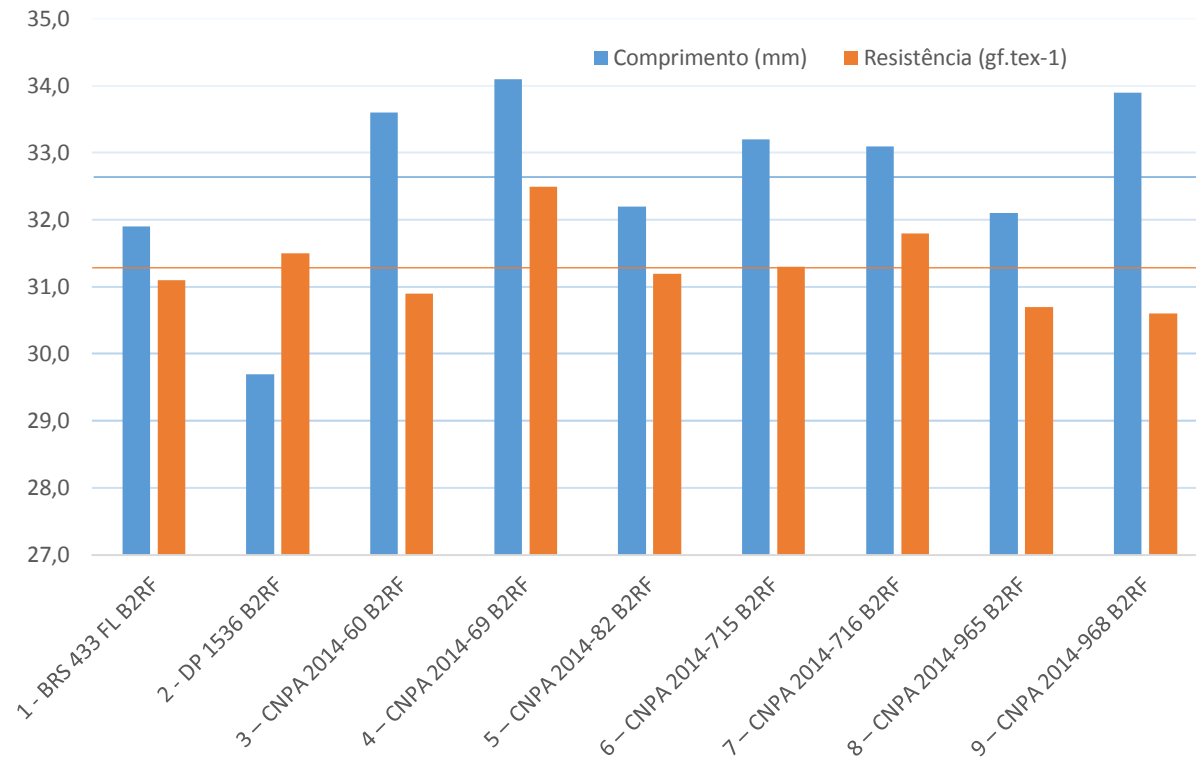
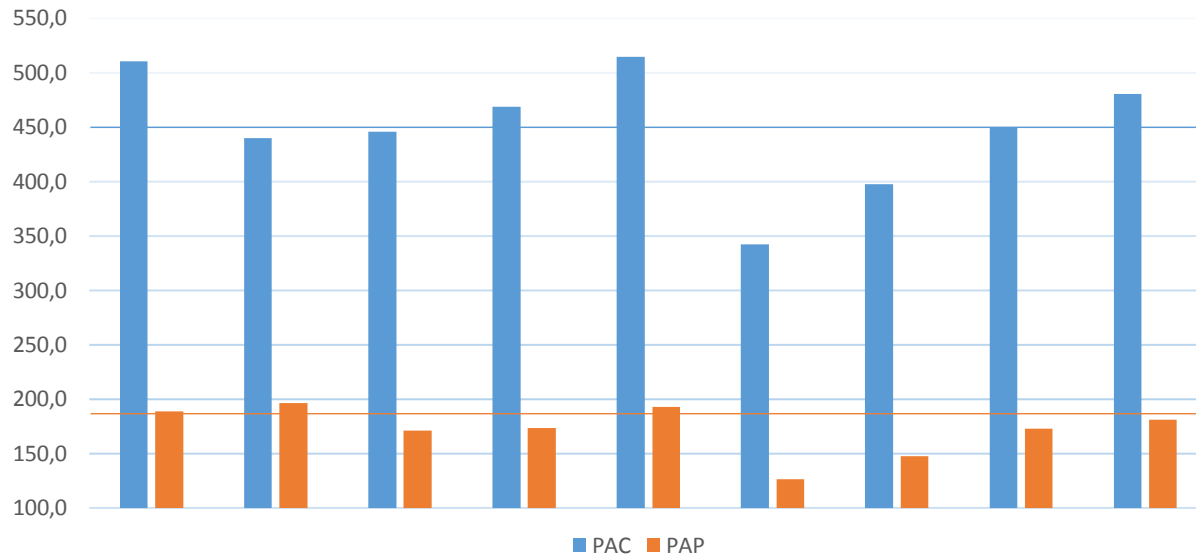
RESULTADOS SAFRA 2016/2017 – VCU I B2RF – Análise conjunta



Linhagem	PAC	PAP	Rlaria
CNPA 2014 155 B2RF	474,2	203,0	
CNPA 2014 378 B2RF	467,5	197,5	Resist.
CNPA 2014 988 B2RF	468,5	196,4	Resist.
CNPA 2014 1001 B2RF	504,3	213,1	

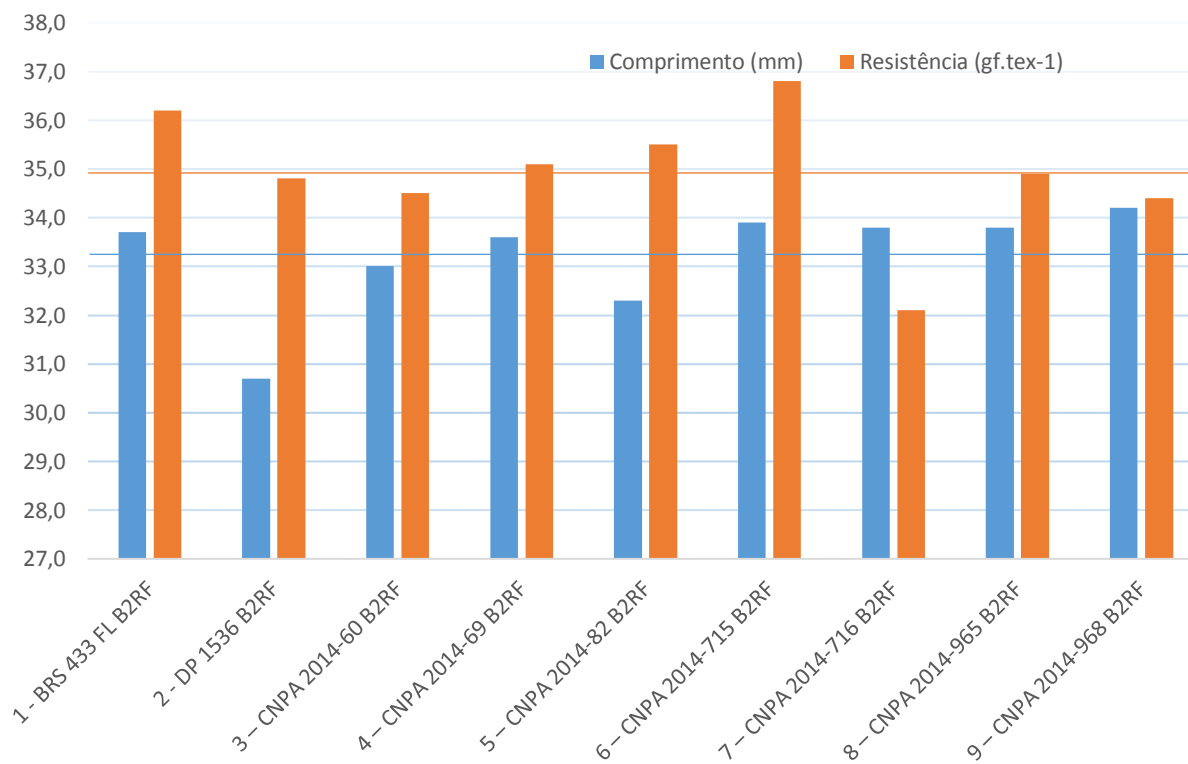
RESULTADOS SAFRA 2016/2017 – VCU II FL B2RF – CTPO (Fundação BA)

Tratamentos	PAC	PAP	PFibra	P1C	Mic	Len	Str	Unf	CSP	Rlaria
1 - BRS 433 FL B2RF	510,5a	188,9a	37,0c	6,9a	4,6b	31,9b	31,1a	84,7b	2389a	3,0a
2 - DP 1536 B2RF	439,8b	196,3a	44,6a	5,8b	5,1a	29,7c	31,5a	84,9b	2265b	3,2a
3 – CNPA 2014-60 B2RF	445,6b	171,3b	38,4b	7,1a	4,2b	33,6a	30,9a	86,9a	2490a	3,3a
4 – CNPA 2014-69 B2RF	469,0b	173,2b	36,9c	6,9a	4,2b	34,1a	32,5a	86,1a	2504a	2,9a
5 – CNPA 2014-82 B2RF	514,8a	192,9a	37,5c	6,6a	4,7b	32,2b	31,2a	84,9b	2403a	3,1a
6 – CNPA 2014-715 B2RF	342,5d	126,4d	36,9c	6,9a	4,5b	33,2a	31,3a	86,9a	2438a	3,1a
7 – CNPA 2014-716 B2RF	397,3c	147,4c	37,1c	7,0a	4,4b	33,1a	31,8a	84,3b	2456a	3,1a
8 – CNPA 2014-965 B2RF	449,9b	172,7b	38,4b	6,5a	4,4b	32,1b	30,7a	85,8a	2427a	3,2a
9 – CNPA 2014-968 B2RF	480,2b	181,3b	37,8b	6,7a	4,5b	33,9a	30,6a	87,1a	2452a	3,1a
Média	450,0	172,3	38,3	6,7	4,5	32,6	31,3	85,7	2425	3,1
F trat	11,6**	13,1**	37,8**	3,0*	5,5**	11,3**	0,6ns	6,7**	6,2**	0,4ns
CV	7,1	7,2	2,1	6,7	5,1	2,5	5,0	1,0	2,3	10,2



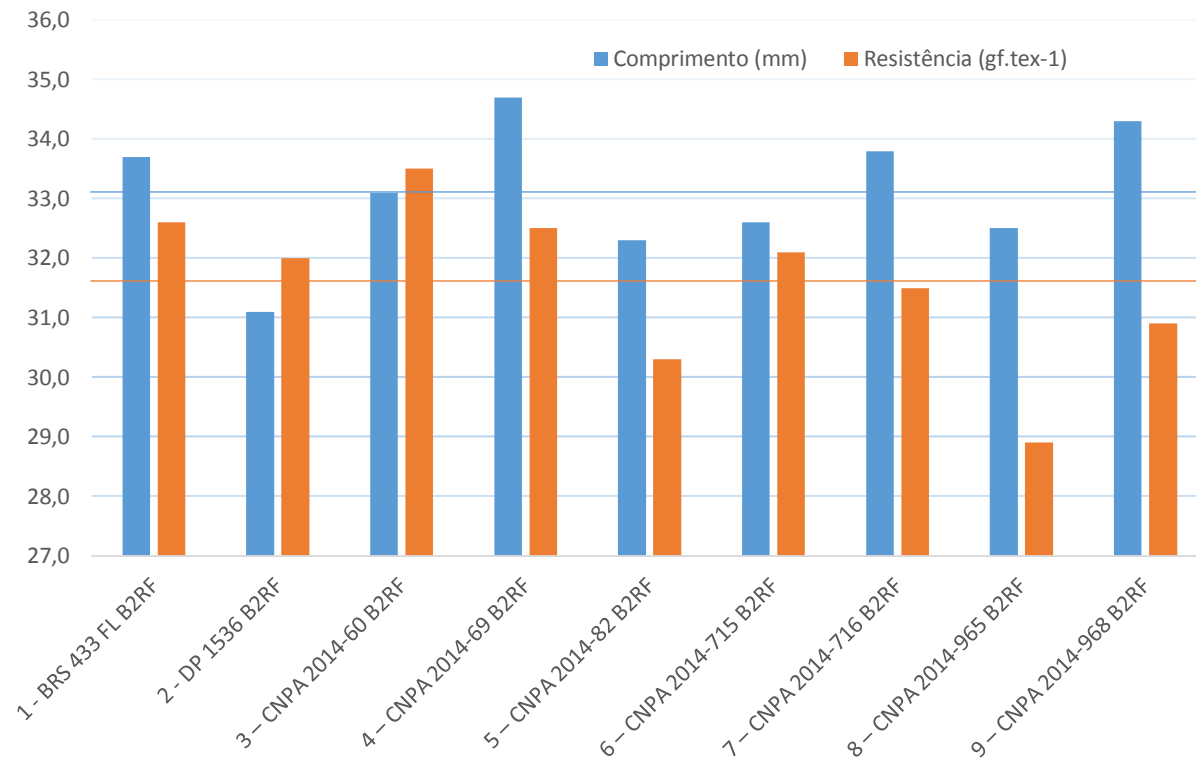
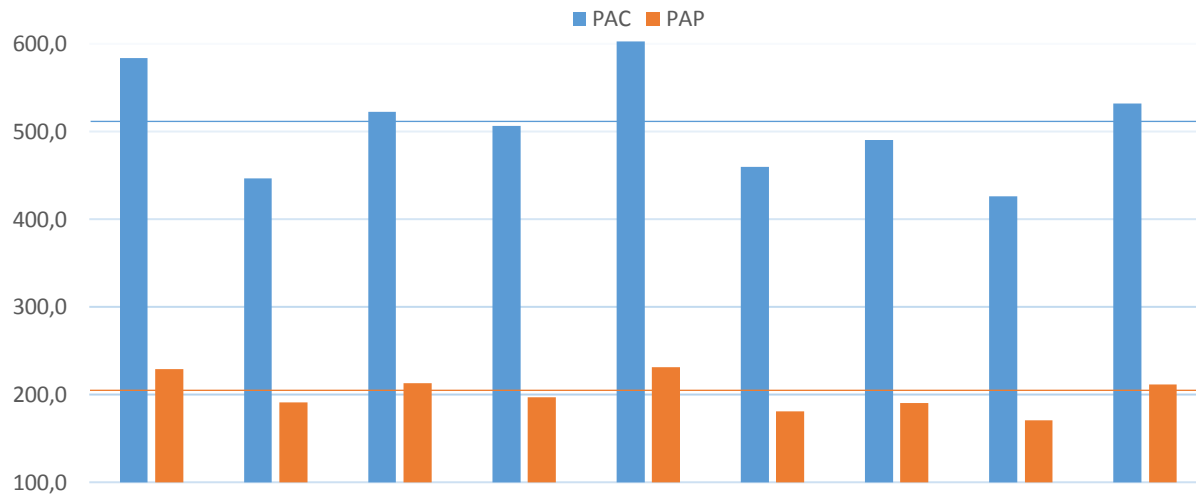
RESULTADOS SAFRA 2016/2017 – VCU II FL B2RF – Faz. Orquídeas (Schmidt Agrícola)

Tratamentos	PFibra	P1C	Mic	Len	Str	Unf	CSP	Rlaria
1 - BRS 433 FL B2RF	36,5c	6,1a	4,2b	33,7a	36,2a	86,2a	2589a	2,1a
2 - DP 1536 B2RF	42,8a	5,1b	4,8a	30,7c	34,8a	85,7a	2389c	1,8a
3 – CNPA 2014-60 B2RF	38,9b	6,2a	4,2b	33,0a	34,5a	86,6a	2562a	2,3a
4 – CNPA 2014-69 B2RF	38,0b	6,1a	4,3b	33,6a	35,1a	86,7a	2563a	1,9a
5 – CNPA 2014-82 B2RF	36,9c	6,1a	4,5a	32,3b	35,5a	85,0a	2490b	2,6a
6 – CNPA 2014-715 B2RF	37,3c	6,5a	4,1b	33,9a	36,8a	87,0a	2668a	2,3a
7 – CNPA 2014-716 B2RF	35,5c	6,5a	4,5a	33,8a	32,1a	85,0a	2507b	2,3a
8 – CNPA 2014-965 B2RF	38,8b	5,9a	4,1b	33,8a	34,9a	87,7a	2621a	2,1a
9 – CNPA 2014-968 B2RF	36,6c	6,3a	4,2b	34,2a	34,4a	87,5a	2622a	2,2a
Média	37,9	6,1	4,3	33,2	34,9	86,4	2557	2,2
F trat	20,0**	6,1**	4,4**	6,8**	1,4ns	2,4*	6,9**	1,3ns
CV	2,5	5,5	4,7	2,5	6,3	1,5	2,5	20,2



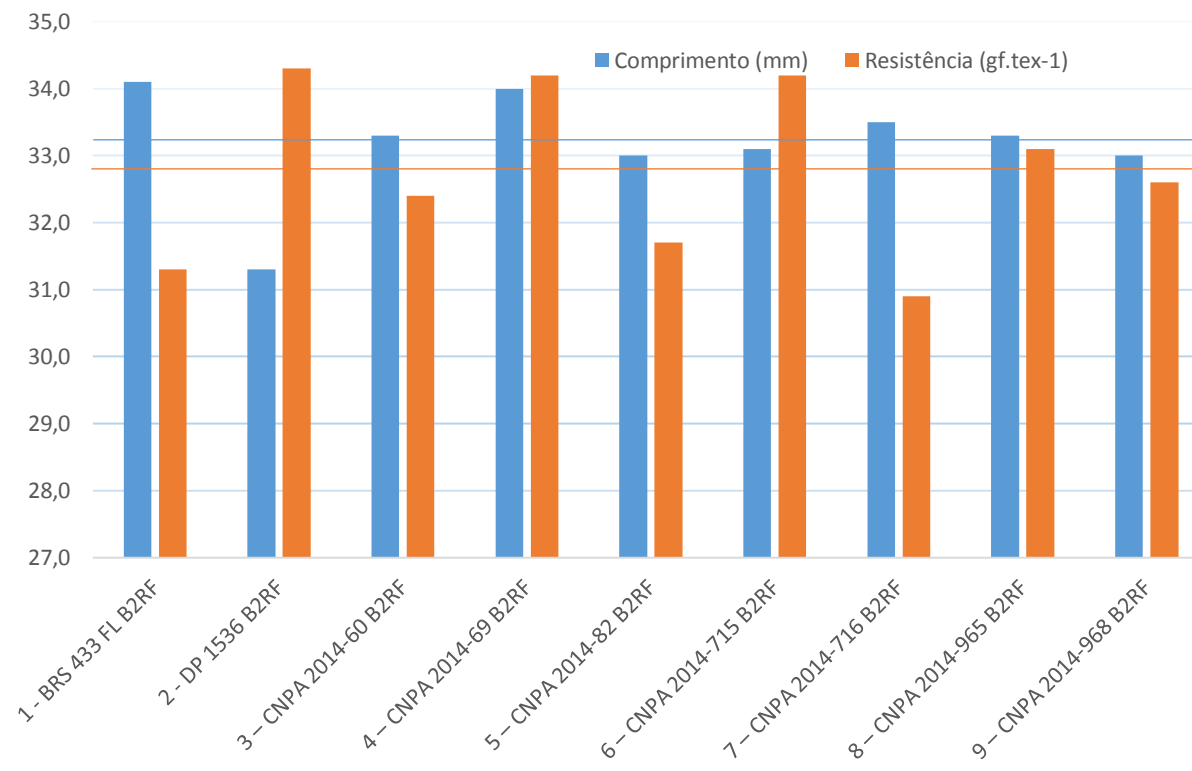
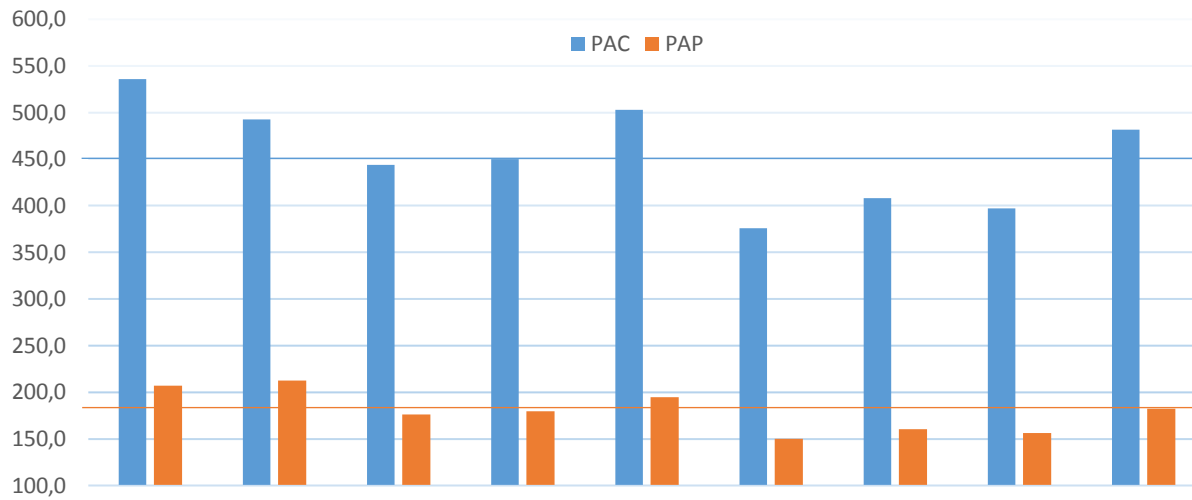
RESULTADOS SAFRA 2016/2017 – VCU II FL B2RF – Faz. São Francisco

Tratamentos	PAC	PAP	PFibra	P1C	Mic	Len	Str	Unf	CSP	Rlaria
1 - BRS 433 FL B2RF	584,5a	229,1a	39,1c	6,6a	4,9a	33,7a	32,6a	86,5a	2414a	2,6a
2 - DP 1536 B2RF	447,1a	191,1a	42,8a	5,4b	5,0a	31,1b	32,0a	84,7a	2262b	2,6a
3 – CNPA 2014-60 B2RF	522,8a	213,4a	40,9b	6,5a	4,6b	33,1a	33,5a	85,9a	2426a	2,6a
4 – CNPA 2014-69 B2RF	506,6a	197,4a	39,0c	6,4a	5,0a	34,7a	32,5a	87,1a	2426a	2,0a
5 – CNPA 2014-82 B2RF	603,2a	231,4a	38,3c	6,6a	5,3a	32,3b	30,3a	86,5a	2296b	2,2a
6 – CNPA 2014-715 B2RF	460,2a	181,0a	39,2c	5,9b	4,6b	32,6b	32,1a	85,3a	2369a	2,8a
7 – CNPA 2014-716 B2RF	490,9a	190,5a	38,8c	6,7a	5,1a	33,8a	31,5a	85,8a	2400a	2,6a
8 – CNPA 2014-965 B2RF	426,3a	170,9a	40,1c	5,8b	4,6b	32,5b	28,9a	85,8a	2324b	2,4a
9 – CNPA 2014-968 B2RF	532,0a	211,9a	39,9c	6,3a	4,7b	34,3a	30,9a	87,8a	2447a	2,4a
Média	508,2	201,9	39,8	6,23	4,86	33,1	31,6	86,2	2374	2,47
F trat	2,4*	1,71ns	4,99**	7,39**	4,01**	4,38**	1,78ns	1,56ns	4,87**	1,39ns
CV	15,2	15,9	3,1	4,99	5,52	3,26	6,63	1,76	2,5	16,3



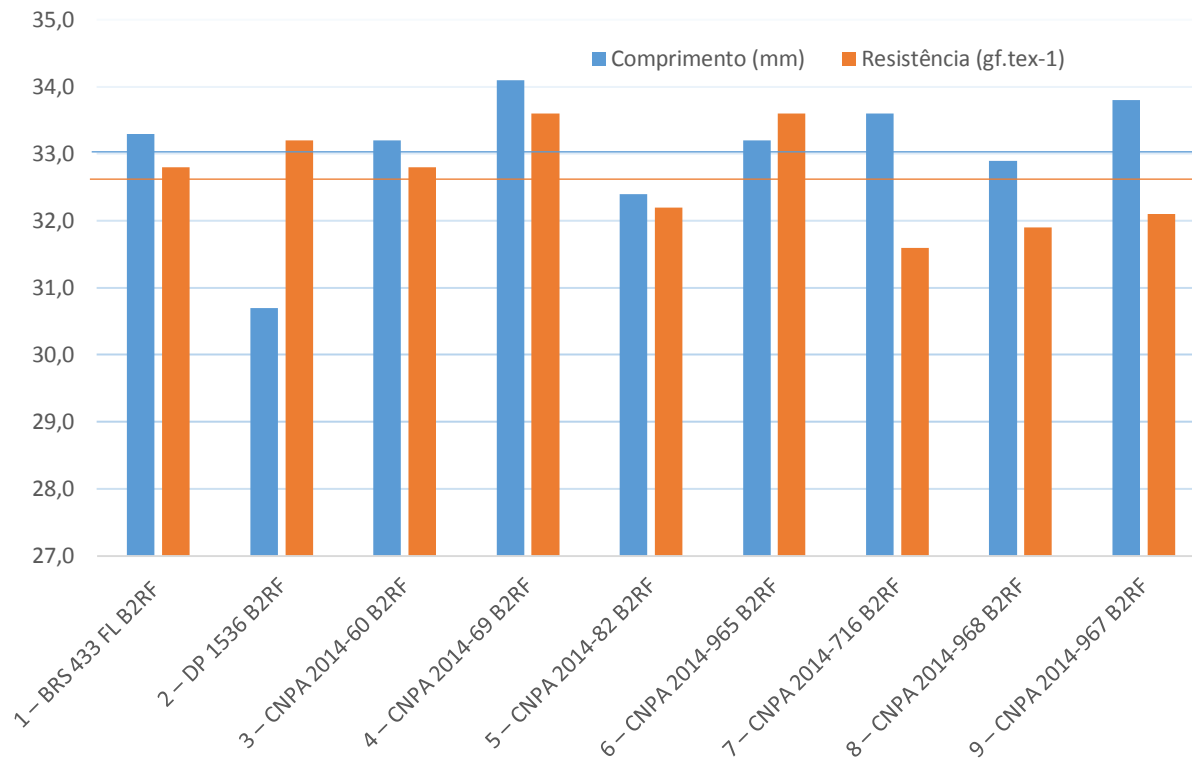
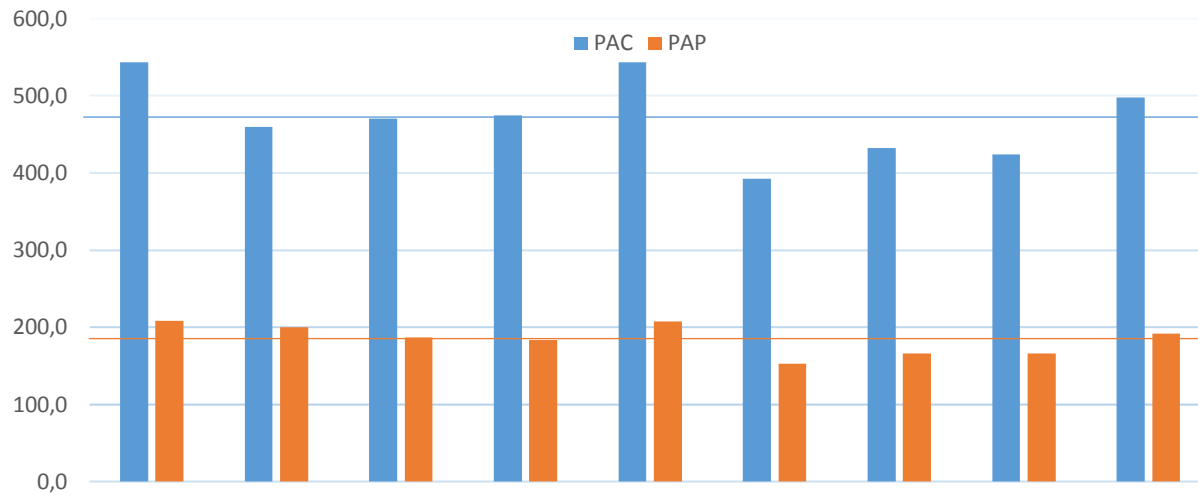
RESULTADOS SAFRA 2016/2017 – VCU II FL B2RF – Faz. São Luís (Franor)

Tratamentos	PAC	PAP	PFibra	P1C	Mic	Len	Str	Unf	CSP	Rlaria
1 - BRS 433 FL B2RF	535,2a	206,8a	38,6b	6,4a	5,0c	34,1a	31,3a	86,4a	2428a	2,3a
2 - DP 1536 B2RF	492,0a	212,0a	43,1a	5,6b	5,2b	31,3a	34,3a	85,7a	2348a	2,6a
3 – CNPA 2014-60 B2RF	443,5b	175,5b	39,6b	5,6b	4,8c	33,3a	32,4a	85,9a	2407a	2,4a
4 – CNPA 2014-69 B2RF	449,3b	179,0b	39,8b	6,6a	4,9c	34,0a	34,2a	87,0a	2466a	1,9a
5 – CNPA 2014-82 B2RF	502,2a	194,5a	38,7b	6,6a	5,5a	33,0a	31,7a	86,1a	2358a	2,3a
6 – CNPA 2014-715 B2RF	375,4b	150,0b	39,8b	6,2b	4,9c	33,1a	34,2a	88,0a	2497a	2,4a
7 – CNPA 2014-716 B2RF	407,7b	159,7b	39,2b	6,5a	4,9c	33,5a	30,9a	85,6a	2433a	2,7a
8 – CNPA 2014-965 B2RF	396,5b	155,6b	39,3b	6,1b	4,8c	33,3a	33,1a	87,8a	2486a	2,8a
9 – CNPA 2014-968 B2RF	481,4a	182,1b	37,9b	6,0b	4,9c	33,0a	32,6a	86,3a	2414a	2,8a
Média	452,3	179	39,6	6,15	4,97	33,2	32,8	86,5	2428	2,45
F trat	3,14*	3,36*	6,67**	3,44**	5,88**	2,37ns	1,94ns	1,8ns	1,78ns	1ns
CV	13,1	13,3	2,83	6,36	3,37	3,15	5,66	1,52	3,23	23,1



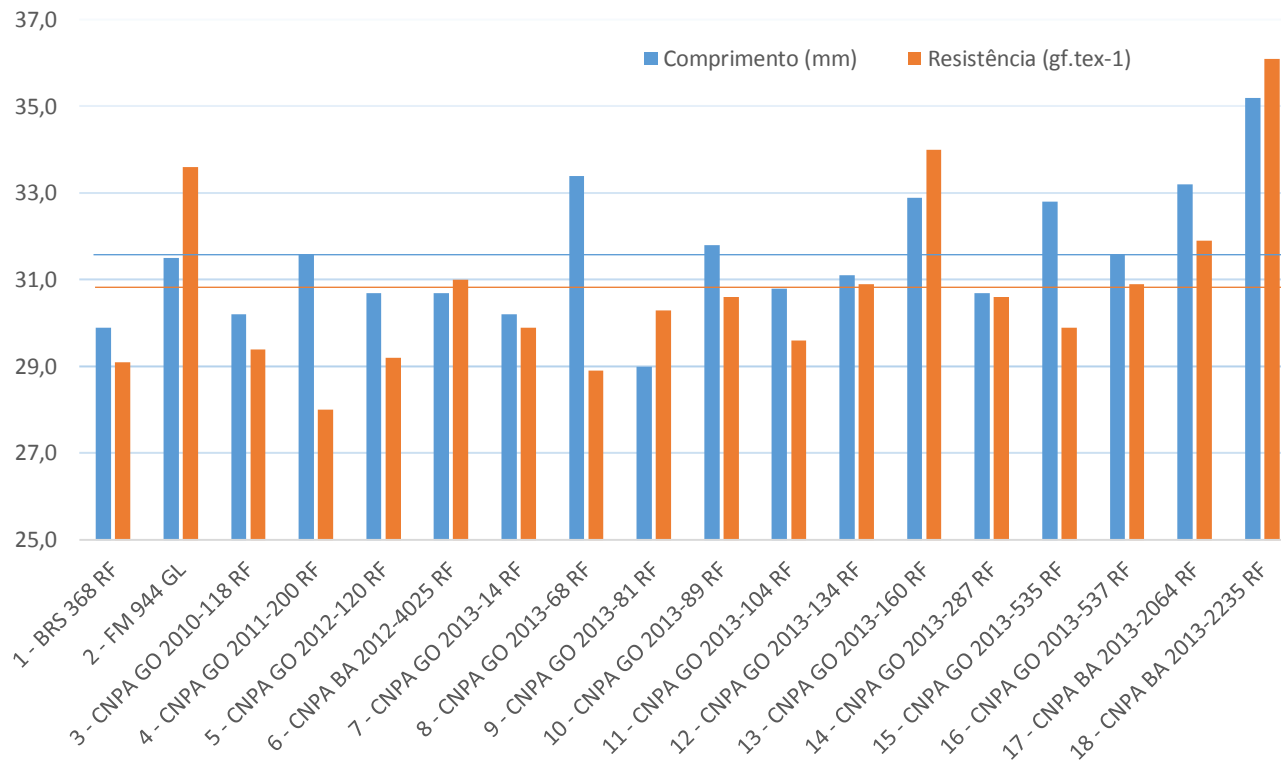
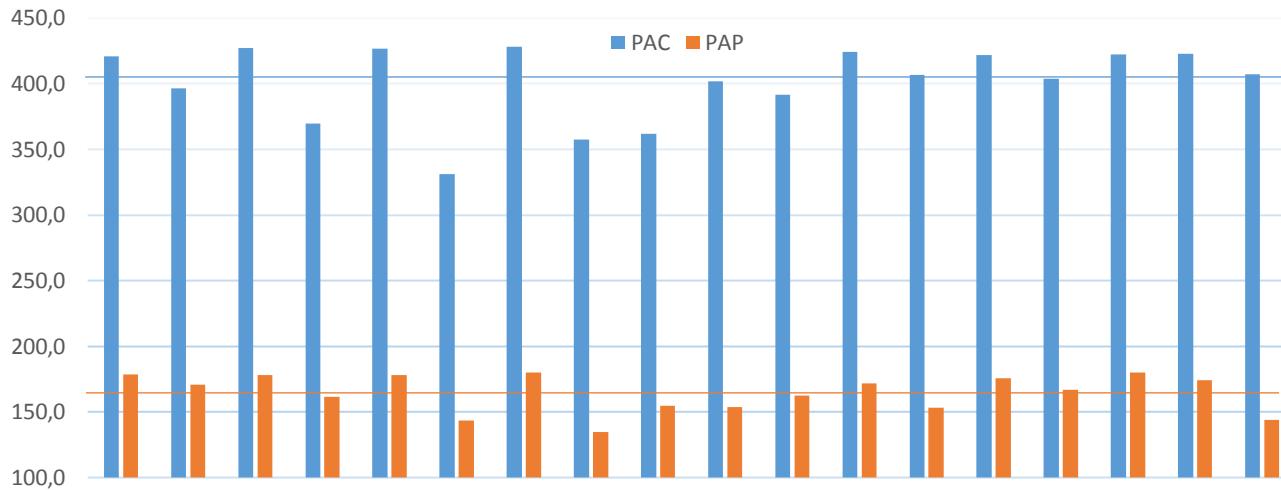
RESULTADOS SAFRA 2016/2017 – VCU II FL B2RF – Análise conjunta

Tratamentos	PAC	PAP	PFibra	P1C	Mic	Len	Str	Unf	SFI	SCI	CSP
1 – BRS 433 FL B2RF	543,4a	208,3a	37,8c	6,5a	4,7b	33,3b	32,8a	86,0b	5,6b	163,9a	2455a
2 – DP 1536 B2RF	459,7b	199,8a	43,3a	5,5c	5,0a	30,7d	33,2a	85,2b	6,3a	152,2b	2316c
3 – CNPA 2014-60 B2RF	470,6b	186,7b	39,4b	6,4a	4,4c	33,2b	32,8a	86,3a	5,4b	167,2a	2471a
4 – CNPA 2014-69 B2RF	474,9b	183,2b	38,4c	6,5a	4,6b	34,1a	33,6a	86,7a	5,0b	171,7a	2490a
5 – CNPA 2014-82 B2RF	543,5a	207,4a	37,8c	6,5a	4,9a	32,4c	32,2b	85,6b	5,9a	155,5b	2389b
6 – CNPA 2014-965 B2RF	392,7c	152,5c	38,3c	6,4a	4,5c	33,2b	33,6a	86,8a	5,4b	170,5a	2493a
7 – CNPA 2014-716 B2RF	432,0c	165,9c	37,7c	6,7a	4,7b	33,6a	31,6b	85,2b	5,6b	156,2b	2449a
8 – CNPA 2014-968 B2RF	424,2c	166,4c	39,2b	6,1b	4,5c	32,9b	31,9b	86,8a	5,4b	165,1a	2465a
9 – CNPA 2014-967 B2RF	497,9a	191,8b	38,0c	6,3a	4,6b	33,8a	32,1b	87,2a	5,0b	168,0a	2484a
média	470,3	184,4	38,9	6,29	4,66	33,0	32,6	86,2	5,5	163,4	2446
F trat	8,81**	7,76**	46,7**	13,2**	13,5**	17,7**	2,23*	5,43**	5,14**	8,09**	12,7**
F trat*loc	0,93ns	1,01ns	2,56**	1,6ns	1,78*	1,39ns	1,25ns	1,36ns	1,04ns	1,52ns	1,76*
CV	12,6	13,1	2,67	5,95	4,74	2,87	5,96	1,46	13,2	6,04	2,66



RESULTADOS SAFRA 2016/2017 – VCU RF – CTPO (Fundação BA)

Tratamentos	PAC	PAP	PFibra	P1C	Mic	Len	Str	Unf	CSP	Rlaria
1 - BRS 368 RF	420,5 a	178,4 a	42,4 a	6,8 b	4,1 b	29,9 e	29,1 d	85,2 c	2355 d	2,5 b
2 - FM 944 GL	396,3 a	170,8 a	43,1 a	6,2 c	4,2 b	31,5 c	33,6 b	86,2 b	2480 b	2,4 b
3 - CNPA GO 2010-118 RF	427,1 a	177,9 a	41,7 b	6,1 c	4,3 a	30,2 e	29,4 d	85,2 c	2365 d	2,2 c
4 - CNPA GO 2011-200 RF	369,4 b	161,3 a	43,7 a	6,1 c	3,9 b	31,6 c	28,0 d	86,0 b	2441 c	2,9 b
5 - CNPA GO 2012-120 RF	426,3 a	177,8 a	41,7 b	6,3 c	4,6 a	30,7 d	29,2 d	85,8 c	2374 d	1,6 c
6 - CNPA BA 2012-4025 RF	330,9 b	143,5 b	43,6 a	5,8 c	4,5 a	30,7 d	31,0 c	86,2 b	2370 d	3,7 a
7 - CNPA GO 2013-14 RF	428,2 a	180,0 a	42,0 b	6,1 c	4,2 b	30,2 e	29,9 d	85,3 c	2356 d	2,4 b
8 - CNPA GO 2013-68 RF	357,4 b	134,6 b	37,7 c	5,9 c	3,9 b	33,4 b	28,9 d	86,3 b	2490 b	2,8 b
9 - CNPA GO 2013-81 RF	361,7 b	154,7 b	42,8 a	6,0 c	4,5 a	29,0 f	30,3 c	85,8 c	2292 d	1,4 c
10 - CNPA GO 2013-89 RF	401,5 a	153,7 b	38,3 c	6,2 c	4,2 b	31,8 c	30,6 c	86,5 b	2409 c	2,8 b
11 - CNPA GO 2013-104 RF	391,5 a	162,4 a	41,7 b	6,3 c	4,2 b	30,8 d	29,6 d	85,3 c	2400 c	2,9 b
12 - CNPA GO 2013-134 RF	424,3 a	171,3 a	40,4 b	7,4 a	4,5 a	31,1 d	30,9 c	86,5 b	2398 c	2,5 b
13 - CNPA GO 2013-160 RF	406,7 a	152,8 b	37,6 c	7,4 a	4,4 a	32,9 b	34,0 b	86,0 b	2462 b	3,3 a
14 - CNPA GO 2013-287 RF	421,4 a	175,2 a	41,6 b	6,7 b	4,5 a	30,7 d	30,6 c	85,5 c	2343 d	1,9 c
15 - CNPA GO 2013-535 RF	403,4 a	166,8 a	41,3 b	5,6 c	4,2 b	32,8 b	29,9 d	84,3 c	2397 c	1,4 c
16 - CNPA GO 2013-537 RF	422,3 a	179,9 a	42,6 a	6,0 c	4,6 a	31,6 c	30,9 c	87,1 a	2361 d	3,1 b
17 - CNPA BA 2013-2064 RF	422,6 a	173,9 a	41,1 b	6,8 b	4,3 a	33,2 b	31,9 c	86,8 b	2530 b	2,8 b
18 - CNPA BA 2013-2235 RF	406,9 a	143,8 b	35,3 d	8,0 a	4,1 b	35,2 a	36,1 a	87,7 a	2658 a	3,8 a
Média	401 -	164,4 -	41 -	6,43 -	4,29 -	31,5 -	30,8 -	86 -	2416 -	2,58 -
F trat	1,78 ns	2,89 **	28,2 **	7,66 **	2,33 *	33,3 **	9,07 **	4,73 **	16,4 **	6,62 **
CV	10,7 -	10,2 -	2,13 -	7,14 -	6,65 -	1,67 -	4,37 -	0,85 -	1,74 -	18,2 -



Tratamentos	PAC	PAP	RLARIA	Campo Verde - MT	Sorriso - MT
1 - BRS 368 RF	452,10 a	202,50 a	2,45 b	404,5 a	377,0 a
2 - FM 944 GL	425,60 a	195,60 a	3,50 a	414,0 a	347,6 a
3 - CNPA GO 2010-118 RF	429,70 a	186,80 a	2,25 b	388,4 a	353,4 a
4 - CNPA GO 2011-200 RF	463,60 a	211,20 a	3,12 a	367,5 b	352,6 a
5 - CNPA GO 2012-120 RF	476,50 a	207,50 a	1,75 b	413,5 a	409,8 a
6 - CNPA BA 2012-4025 RF	295,80 a	129,40 a	3,25 a	400,0 a	328,3 a
7 - CNPA GO 2013-14 RF	443,70 a	190,90 a	3,12 a	401,9 a	347,4 a
8 - CNPA GO 2013-68 RF	441,00 a	177,80 a	2,88 a	379,9 b	351,3 a
9 - CNPA GO 2013-81 RF	416,20 a	179,90 a	1,88 b	387,3 a	377,5 a
10 - CNPA GO 2013-89 RF	449,50 a	184,30 a	4,00 a	351,6 b	354,8 a
11 - CNPA GO 2013-104 RF	414,30 a	176,10 a	4,12 a	369,6 b	331,2 a
12 - CNPA GO 2013-134 RF	353,50 a	148,50 a	3,25 a	348,9 b	355,7 a
13 - CNPA GO 2013-160 RF	480,30 a	188,00 a	3,62 a	388,6 a	392,3 a
14 - CNPA GO 2013-287 RF	472,60 a	204,90 a	1,75 b	412,2 a	364,8 a
15 - CNPA GO 2013-535 RF	435,50 a	189,50 a	1,00 b	354,8 b	355,3 a
16 - CNPA GO 2013-537 RF	459,00 a	204,50 a	3,62 a	395,5 a	366,9 a
17 - CNPA BA 2013-2064 RF	455,10 a	200,90 a	3,75 a	401,3 a	334,7 a
18 - CNPA BA 2013-2235 RF	422,10 a	162,10 a	3,62 a	375,9 b	335,7 a
Média	432,7	185,4	2,94	386,4	357,6
F trat	1,23 ns	1,48 ns	7,58 **	2,82 **	1,57 ns
CV	18,8	19	22,1	6,53	9,5

RESULTADOS SAFRA 2016/2017 – ELP I B2RF – Santo Antônio de Goiás - GO

Tratamentos	PAC	PFB	PAP	RLARIA
1 - BRS 430 B2RF	433,7 a	39,8 e	172,7 a	2,3 b
2 - BRS 432 B2RF	449,3 a	43,5 b	195,5 a	3,0 a
3 -DP 1536 B2RF	450,5 a	45,3 a	203,6 a	2,5 b
4 -CNPA 2015-3 B2RF	426,9 a	44,9 a	191,5 a	1,0 c
5 -CNPA 2015-50 B2RF	399,7 b	38,6 f	154,0 b	4,0 a
6 -CNPA 2015-83 B2RF	423,1 a	41,5 d	175,6 a	2,5 b
7 -CNPA 2015-87 B2RF	411,9 a	42,2 c	173,7 a	2,4 b
8 -CNPA 2015-22 B2RF	423,7 a	44,2 b	187,3 a	2,3 b
9 -CNPA 2015-59 B2RF	390,6 b	38,6 f	150,8 b	3,4 a
10 -CNPA 2015-70 B2RF	397,2 b	42,3 c	168,5 a	2,5 b
11 -CNPA 2015-82 B2RF	429,9 a	45,2 a	194,3 a	1,1 c
12 -CNPA 2015-92 B2RF	413,9 a	43,8 b	181,3 a	2,9 a
13 -CNPA 2015-534 B2RF	343,2 b	37,2 g	127,8 b	3,1 a
14 -CNPA 2015-341 B2RF	386,1 b	39,0 f	150,6 b	2,0 b
15 -CNPA 2015-544 B2RF	337,6 b	40,2 e	135,4 b	4,0 a
16 -CNPA 2015-545 B2RF	456,2 a	39,1 f	178,2 a	2,1 b
17 -CNPA 2015-546 B2RF	389,9 b	39,7 e	154,9 b	2,6 b
18 -CNPA 2015-547 B2RF	386,1 b	41,4 d	159,7 b	3,6 a
Média	408,3	41,5	169,7	2,62
F trat	2,12 *	33,5 **	5,34 **	4,16 **
CV	11,2	2,14	10,8	31

RESULTADOS SAFRA 2016/2017 – ELP I B2RF – Faz. São Luís (Franor)

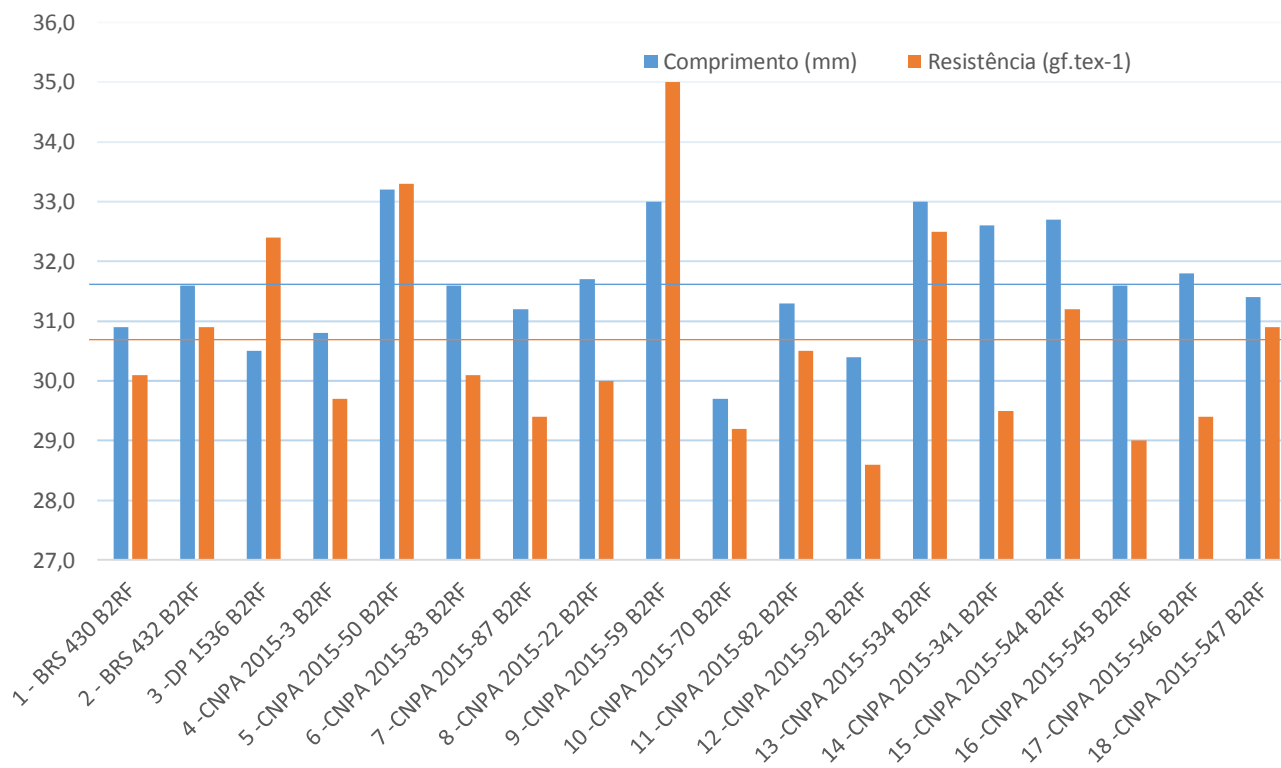
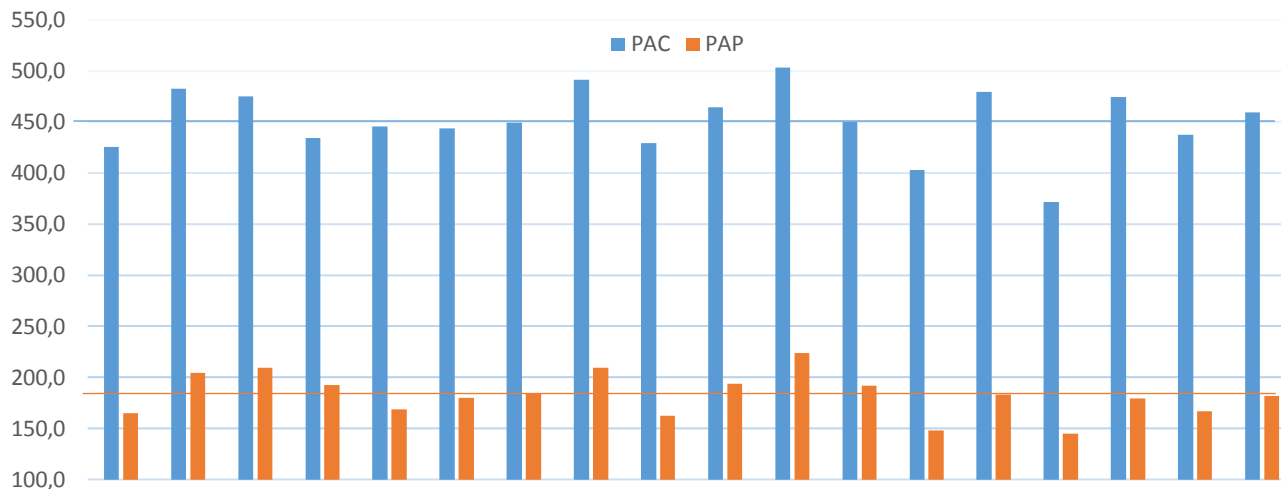
Tratamentos	PAC	PAP	Mic	Len	Str	CSP	Rlaria
1 - BRS 430 B2RF	469,8 a	177,5 b	4,9 b	31,5 b	30,1 b	2340 b	2,3 b
2 - BRS 432 B2RF	527,6 a	219,8 a	4,8 b	31,6 b	31,3 b	2379 a	2,3 b
3 -DP 1536 B2RF	522,9 a	227,5 a	5,0 a	31,2 b	33,6 a	2376 a	2,0 b
4 -CNPA 2015-3 B2RF	470,1 a	205,2 a	4,8 b	31,1 b	29,6 b	2296 b	1,2 c
5 -CNPA 2015-50 B2RF	452,2 a	166,5 b	4,7 b	33,6 a	33,9 a	2458 a	3,1 a
6 -CNPA 2015-83 B2RF	485,5 a	194,1 b	4,4 c	31,8 b	30,6 b	2376 a	1,4 c
7 -CNPA 2015-87 B2RF	462,0 a	186,9 b	4,6 c	31,4 b	30,1 b	2377 a	2,1 b
8 -CNPA 2015-22 B2RF	569,7 a	238,3 a	4,8 b	31,8 b	29,5 b	2308 b	1,6 c
9 -CNPA 2015-59 B2RF	455,8 a	172,1 b	5,0 a	32,8 a	34,4 a	2371 a	2,6 a
10 -CNPA 2015-70 B2RF	495,8 a	201,9 a	5,0 a	29,7 c	29,4 b	2221 b	1,6 c
11 -CNPA 2015-82 B2RF	535,8 a	235,2 a	4,4 c	31,4 b	30,6 b	2405 a	1,5 c
12 -CNPA 2015-92 B2RF	487,3 a	206,5 a	4,4 c	30,3 c	29,1 b	2324 b	2,3 b
13 -CNPA 2015-534 B2RF	434,7 a	161,9 b	4,7 b	32,7 a	32,3 a	2407 a	2,5 a
14 -CNPA 2015-341 B2RF	569,3 a	216,0 a	4,8 b	32,5 a	30,6 b	2372 a	2,1 b
15 -CNPA 2015-544 B2RF	433,2 a	164,9 b	4,8 b	32,0 b	31,4 b	2362 a	2,6 a
16 -CNPA 2015-545 B2RF	516,9 a	190,3 b	5,1 a	31,5 b	29,5 b	2321 b	2,3 b
17 -CNPA 2015-546 B2RF	467,7 a	173,6 b	5,3 a	31,6 b	30,3 b	2256 b	2,1 b
18 -CNPA 2015-547 B2RF	504,5 a	196,2 b	4,9 b	31,3 b	31,7 b	2306 b	2,1 b
Média	492,3	196,3	4,79	31,7	31	2348	2,08
F trat	1,06 ns	2,41 **	8,13 **	4,88 **	7,07 **	3,47 **	7,06 **
CV	16,4	15,9	3,48	2,55	3,88	2,61	17,7

RESULTADOS SAFRA 2016/2017 – ELP I B2RF – Faz. São Francisco

Tratamentos	PAC	PAP	Mic	Len	Str	CSP	Rlaria
1 - BRS 430 B2RF	373,8 a	144,5 b	5,0 a	30,4 c	30,1 c	2228 c	1,5 a
2 - BRS 432 B2RF	471,5 a	198,5 a	5,0 a	31,7 b	30,5 c	2302 b	1,7 a
3 -DP 1536 B2RF	453,4 a	196,7 a	5,0 a	29,7 c	31,2 c	2241 c	1,8 a
4 -CNPA 2015-3 B2RF	406,5 a	181,2 a	4,9 a	30,4 c	29,8 c	2254 c	1,3 a
5 -CNPA 2015-50 B2RF	486,0 a	186,5 a	4,8 a	32,8 a	32,7 b	2389 a	2,0 a
6 -CNPA 2015-83 B2RF	422,8 a	170,1 b	4,2 c	31,3 b	29,6 c	2338 b	1,4 a
7 -CNPA 2015-87 B2RF	475,6 a	190,9 a	4,6 b	30,9 b	28,7 c	2290 b	1,5 a
8 -CNPA 2015-22 B2RF	482,1 a	203,2 a	4,7 a	31,6 b	30,5 c	2297 b	1,6 a
9 -CNPA 2015-59 B2RF	442,0 a	165,0 b	4,8 a	33,2 a	35,7 a	2440 a	1,8 a
10 -CNPA 2015-70 B2RF	500,7 a	211,7 a	5,0 a	29,6 c	29,1 c	2216 c	2,1 a
11 -CNPA 2015-82 B2RF	544,8 a	241,9 a	4,2 c	31,3 b	30,4 c	2382 a	1,2 a
12 -CNPA 2015-92 B2RF	449,7 a	188,3 a	4,5 b	30,4 c	28,1 c	2284 b	2,0 a
13 -CNPA 2015-534 B2RF	431,0 a	153,6 b	4,6 b	33,4 a	32,6 b	2448 a	1,8 a
14 -CNPA 2015-341 B2RF	483,0 a	183,3 a	4,8 a	32,8 a	28,4 c	2339 b	1,7 a
15 -CNPA 2015-544 B2RF	345,2 a	133,8 b	4,7 a	33,5 a	31,0 c	2443 a	2,1 a
16 -CNPA 2015-545 B2RF	450,7 a	169,9 b	4,9 a	31,8 b	28,6 c	2300 b	1,5 a
17 -CNPA 2015-546 B2RF	455,0 a	172,5 b	5,0 a	32,0 b	28,6 c	2237 c	1,8 a
18 -CNPA 2015-547 B2RF	488,1 a	189,3 a	4,8 a	31,5 b	30,1 c	2290 b	1,7 a
Média	453,4	182,3	4,75	31,6	30,3	2318	1,69
F trat	1,67 ns	2,94 **	6,44 **	5,39 **	4,84 **	6,68 **	1,59 ns
CV	16	16,1	4,23	3,29	5,65	2,51	25,6

RESULTADOS SAFRA 2016/2017 – ELP I B2RF – Análise conjunta

Tratamentos	PAC	PAP	PFibra	P1C	Mic	Len	Str	Unf	CSP	Rlaria
1 - BRS 430 B2RF	425,8b	164,9d	38,8e	5,6c	4,9a	30,9b	30,1c	83,6b	2284b	2,0c
2 - BRS 432 B2RF	482,8a	204,6a	42,2b	5,2d	4,9b	31,6b	30,9c	84,6a	2340b	2,3b
3 -DP 1536 B2RF	475,6a	209,3a	43,8a	5,3d	5,0a	30,5c	32,4b	84,9a	2308b	2,1c
4 -CNPA 2015-3 B2RF	434,5b	192,6b	44,4a	5,6c	4,9b	30,8c	29,7d	83,8b	2275b	1,2d
5 -CNPA 2015-50 B2RF	446,0b	169,0d	37,9f	6,1b	4,7b	33,2a	33,3b	85,2a	2424a	3,0a
6 -CNPA 2015-83 B2RF	443,8b	179,9c	40,6d	5,1e	4,3d	31,6b	30,1c	83,3b	2358a	1,8c
7 -CNPA 2015-87 B2RF	449,8b	183,8c	41,0c	5,5c	4,6c	31,2b	29,4d	84,0b	2334b	2,0c
8 -CNPA 2015-22 B2RF	491,8a	209,6a	42,7b	5,5c	4,7b	31,7b	30,0c	83,4b	2303b	1,8c
9 -CNPA 2015-59 B2RF	429,5b	162,6d	38,0f	6,6a	4,9b	33,0a	35,0a	85,7a	2406a	2,6b
10 -CNPA 2015-70 B2RF	464,6a	194,0b	41,8c	5,3d	5,0a	29,7c	29,2d	84,9a	2219c	2,1c
11 -CNPA 2015-82 B2RF	503,5a	223,8a	44,5a	4,9e	4,3d	31,3b	30,5c	83,9b	2393a	1,3d
12 -CNPA 2015-92 B2RF	450,3b	192,0b	42,7b	5,7c	4,5c	30,4c	28,6d	84,3b	2304b	2,4b
13 -CNPA 2015-534 B2RF	403,0b	147,8e	36,7g	5,8c	4,7b	33,0a	32,5b	85,4a	2427a	2,5b
14 -CNPA 2015-341 B2RF	479,5a	183,3c	38,3f	5,6c	4,8b	32,6a	29,5d	85,0a	2355a	1,9c
15 -CNPA 2015-544 B2RF	372,0b	144,7e	39,0e	6,2b	4,8b	32,7a	31,2c	85,5a	2402a	2,9a
16 -CNPA 2015-545 B2RF	474,6a	179,5c	37,9f	5,8c	5,0a	31,6b	29,0d	84,0b	2310b	2,0c
17 -CNPA 2015-546 B2RF	437,6b	167,0d	38,2f	5,8c	5,1a	31,8b	29,4d	83,4b	2247c	2,2c
18 -CNPA 2015-547 B2RF	459,5a	181,7c	39,7d	6,4a	4,9b	31,4b	30,9c	84,8a	2298b	2,5b
Média	451,3	182,8	40,4	5,66	4,77	31,6	30,7	84,4	2333	2,13
F trat	2,74**	7,52**	70,3**	21,5**	12,9**	9,28**	10,2**	4,33**	8,22**	8,73**
F trat*loc	0,81 ns	0,86 ns	0,98 ns	2,28**	1,32 ns	1,12 ns	0,92 ns	1,23 ns	1,77*	1,74*
CV	15	14,8	2,54	4,96	3,87	2,94	4,83	1,25	2,56	26,9



RESULTADOS SAFRA 2016/2017 – ELP II B2RF – Santo Antônio de Goiás - GO

Tratamentos	PAC	PFB	PAP	RLARIA
1 - BRS 430 B2RF	424,4 a	40,3 c	171,2 b	1,9 c
2 - BRS 432 B2RF	432,7 a	40,0 c	172,9 b	2,8 b
3 -DP 1536 B2RF	425,6 a	45,9 a	195,1 a	3,1 b
4 -CNPA 2015-109 B2RF	317,2 a	37,8 d	119,3 b	4,3 a
5 -CNPA 2015-113 B2RF	454,7 a	44,3 a	201,7 a	2,3 b
6 -CNPA 2015-115 B2RF	445,7 a	42,7 b	190,4 a	2,0 c
7 -CNPA 2015-117 B2RF	377,3 a	45,3 a	172,9 b	1,8 c
8 -CNPA 2015-119 B2RF	466,1 a	45,1 a	210,2 a	1,4 c
9 -CNPA 2015-126 B2RF	458,5 a	45,6 a	208,6 a	1,3 c
10 -CNPA 2015-131 B2RF	472,3 a	45,2 a	213,2 a	1,9 c
11 -CNPA 2015-132 B2RF	455,4 a	45,6 a	207,9 a	1,3 c
12 -CNPA 2015-165 B2RF	413,8 a	41,7 b	171,3 b	1,8 c
13 -CNPA 2015-167 B2RF	388,8 a	42,0 b	163,5 b	1,7 c
14 -CNPA 2015-170 B2RF	480,2 a	46,3 a	221,8 a	1,0 c
15 -CNPA 2015-499 B2RF	408,4 a	44,5 a	181,7 b	1,4 c
16 -CNPA 2015-505 B2RF	484,4 a	41,9 b	203,2 a	2,5 b
17 -CNPA 2015-512 B2RF	470,6 a	41,8 b	197,1 a	2,5 b
18 -CNPA 2015-518 B2RF	449,5 a	42,9 b	192,8 a	2,5 b
Média	434,8	43,3	188,6	2,06
F trat	1,36 ns	21,2 **	2,33 *	6,88 **
CV	16,7	2,43	16,9	29,5

RESULTADOS SAFRA 2016/2017 – ELP II B2RF – Faz. São Luís (Franor)

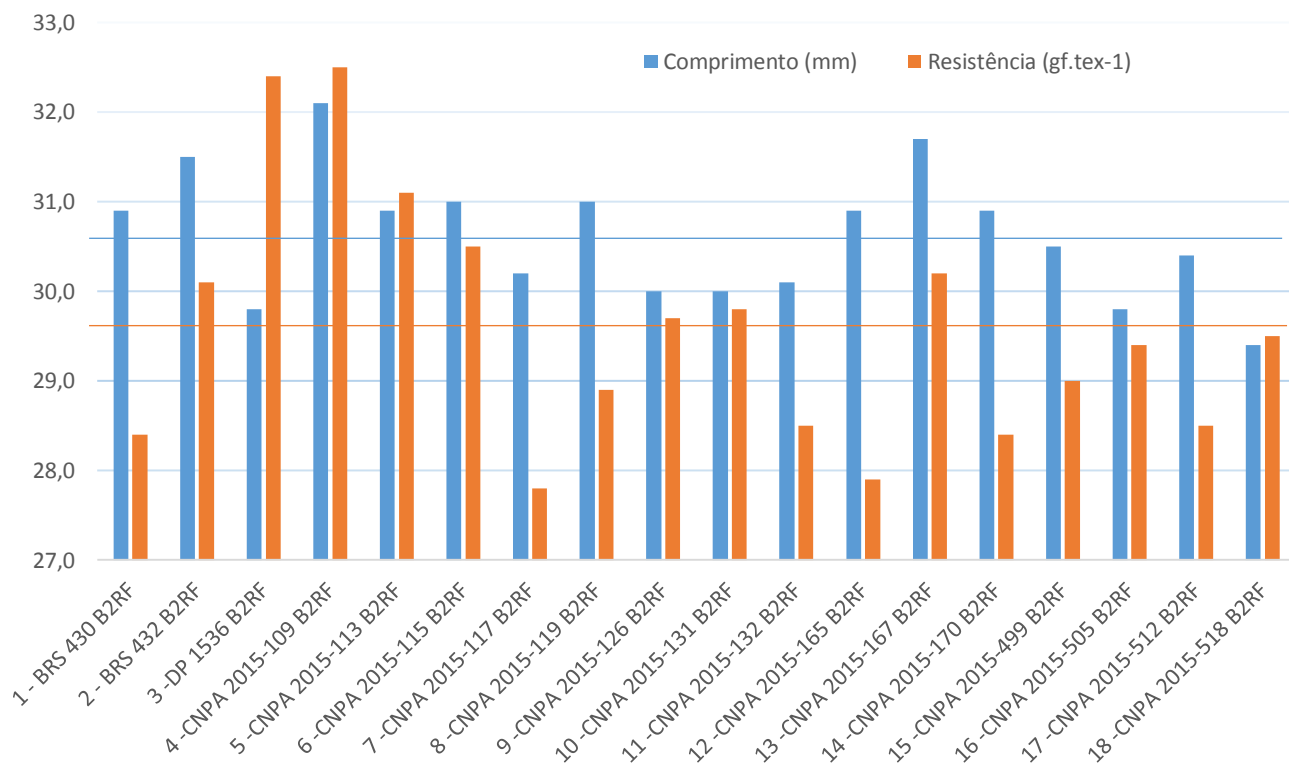
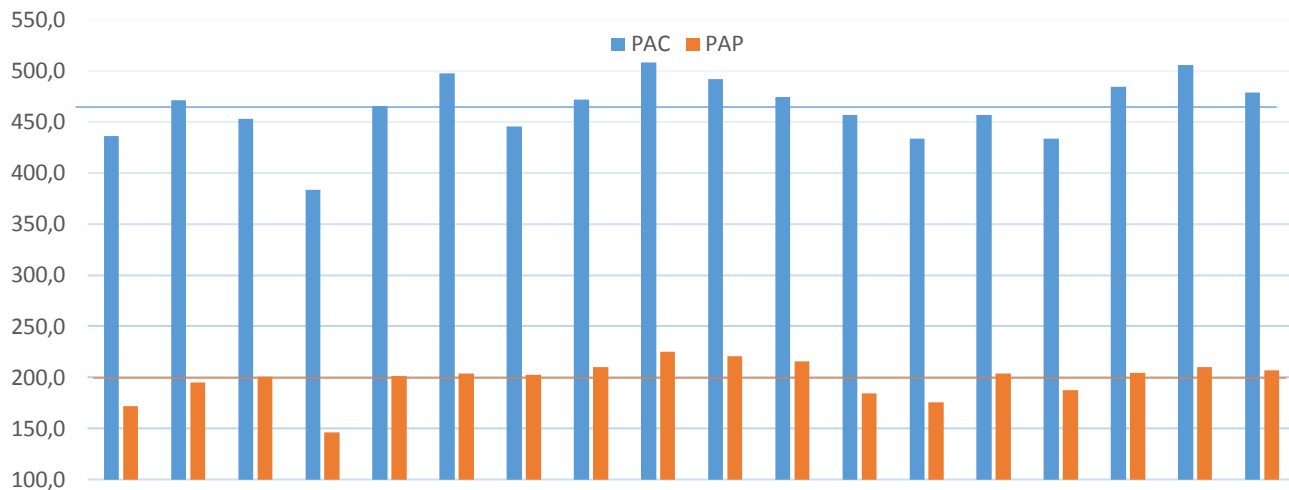
Tratamentos	PAC	PAP	PFibra	Mic	Len	Str	CSP	Rlaria
1 - BRS 430 B2RF	452,3 a	176,1 a	39,0 c	5,0 a	31,3 b	28,5 b	2298 a	1,9 c
2 - BRS 432 B2RF	510,1 a	213,4 a	41,7 b	4,6 b	31,7 b	29,9 b	2384 a	1,9 c
3 -DP 1536 B2RF	516,6 a	220,1 a	42,6 b	5,0 a	30,8 c	32,7 a	2339 a	2,1 b
4 -CNPA 2015-109 B2RF	421,4 a	156,9 a	37,2 d	4,9 a	32,6 a	32,2 a	2360 a	3,2 a
5 -CNPA 2015-113 B2RF	452,4 a	192,8 a	42,6 b	4,9 a	31,0 c	31,8 a	2332 a	1,6 c
6 -CNPA 2015-115 B2RF	541,4 a	218,5 a	40,3 c	5,0 a	31,4 b	31,3 a	2334 a	2,0 c
7 -CNPA 2015-117 B2RF	477,4 a	215,7 a	45,2 a	4,6 b	30,5 c	27,4 b	2260 b	1,7 c
8 -CNPA 2015-119 B2RF	524,9 a	230,0 a	43,7 a	4,8 b	31,5 b	28,9 b	2307 a	1,5 c
9 - CNPA 2015-126 B2RF	544,0 a	237,6 a	43,5 a	4,9 a	30,3 c	30,1 b	2213 b	1,1 c
10 -CNPA 2015-131 B2RF	491,0 a	213,8 a	43,6 a	4,8 b	30,4 c	29,9 b	2316 a	1,5 c
11 -CNPA 2015-132 B2RF	483,2 a	217,5 a	45,0 a	4,7 b	31,0 c	29,4 b	2311 a	1,6 c
12 -CNPA 2015-165 B2RF	500,5 a	198,4 a	39,8 c	4,7 b	31,9 b	29,1 b	2353 a	1,8 c
13 -CNPA 2015-167 B2RF	484,6 a	194,5 a	39,9 c	4,7 b	32,4 a	30,2 b	2374 a	1,8 c
14 -CNPA 2015-170 B2RF	422,1 a	186,5 a	44,1 a	5,0 a	31,2 b	28,4 b	2298 a	1,2 c
15 -CNPA 2015-499 B2RF	476,2 a	201,9 a	42,3 b	4,9 a	30,7 c	29,1 b	2250 b	1,3 c
16 -CNPA 2015-505 B2RF	543,7 a	228,1 a	42,2 b	4,8 a	29,9 d	29,4 b	2254 b	2,2 b
17 -CNPA 2015-512 B2RF	560,4 a	231,3 a	41,3 c	4,6 b	30,7 c	29,2 b	2298 a	1,9 c
18 -CNPA 2015-518 B2RF	522,3 a	224,9 a	43,1 b	5,0 a	29,4 d	29,8 b	2246 b	2,3 b
Média	495,8	208,8	42,1	4,83	31	29,9	2307	1,81
F trat	0,76 ns	1,06 ns	13,5 **	3,09 **	6,88 **	4,25 **	2,87 **	4,66 **
CV	19,1	19,8	2,77	3,58	2,02	4,5	2,45	24,6

RESULTADOS SAFRA 2016/2017 – ELP II B2RF – Faz. São Francisco

Tratamentos	PAC	PAP	PFibra	Mic	Len	Str	CSP	Rlaria
1 - BRS 430 B2RF	433,3 a	169,3 a	39,1 d	5,0 a	30,5 a	28,2 d	2240 b	2,2 a
2 - BRS 432 B2RF	471,8 a	198,7 a	42,0 c	4,8 a	31,4 a	30,4 b	2284 a	1,9 a
3 -DP 1536 B2RF	418,1 a	187,0 a	44,8 a	5,0 a	28,9 b	32,1 a	2204 b	1,9 a
4 -CNPA 2015-109 B2RF	412,7 a	162,2 a	39,3 d	4,6 b	31,7 a	32,9 a	2368 a	2,3 a
5 -CNPA 2015-113 B2RF	491,2 a	210,1 a	42,7 b	4,6 b	30,8 a	30,5 b	2318 a	1,7 a
6 -CNPA 2015-115 B2RF	507,0 a	202,5 a	40,1 d	4,8 a	30,6 a	29,7 c	2240 b	1,8 a
7 -CNPA 2015-117 B2RF	483,2 a	218,5 a	45,2 a	4,6 b	29,8 b	28,1 d	2248 b	1,3 a
8 -CNPA 2015-119 B2RF	426,3 a	189,6 a	44,5 a	4,8 a	30,6 a	28,9 c	2242 b	1,5 a
9 -CNPA 2015-126 B2RF	523,6 a	228,8 a	43,6 b	4,9 a	29,7 b	29,3 c	2196 b	1,3 a
10 -CNPA 2015-131 B2RF	514,2 a	235,4 a	45,8 a	4,9 a	29,7 b	29,6 c	2253 b	1,6 a
11 -CNPA 2015-132 B2RF	484,5 a	221,5 a	45,7 a	4,5 b	29,3 b	27,6 d	2197 b	1,3 a
12 -CNPA 2015-165 B2RF	456,7 a	184,3 a	40,3 d	4,7 b	30,0 b	26,6 d	2212 b	1,8 a
13 -CNPA 2015-167 B2RF	428,4 a	168,1 a	39,3 d	4,7 b	30,9 a	30,1 b	2266 b	1,9 a
14 -CNPA 2015-170 B2RF	468,7 a	202,5 a	43,2 b	4,6 b	30,5 a	28,4 d	2252 b	1,8 a
15 -CNPA 2015-499 B2RF	417,3 a	178,8 a	42,8 b	4,6 b	30,3 a	28,9 c	2242 b	1,4 a
16 -CNPA 2015-505 B2RF	425,8 a	182,4 a	42,9 b	4,5 b	29,8 b	29,4 c	2298 a	1,7 a
17 -CNPA 2015-512 B2RF	487,1 a	201,5 a	41,4 c	4,6 b	30,0 b	27,8 d	2259 b	1,9 a
18 -CNPA 2015-518 B2RF	465,5 a	202,8 a	43,4 b	4,9 a	29,4 b	29,3 c	2222 b	2,1 a
Média	462	196,9	42,6	4,73	30,2	29,3	2252	1,74
F trat	0,8 ns	1,44 ns	20,6 **	1,9 *	4,07 **	5,94 **	2,74 **	1,62 ns
CV	17,4	17,8	2,31	5,14	2,42	4,3	2,34	28,3

RESULTADOS SAFRA 2016/2017 – ELP II B2RF – Análise conjunta

Tratamentos	PAC	PAP	PFibra	P1C	Mic	Len	Str	Unf	CSP	Rlaria
1 - BRS 430 B2RF	436,7 a	172,2 b	39,5 f	5,8 b	5,0 a	30,9 b	28,4 d	83,1 b	2269,0 b	2,0 b
2 - BRS 432 B2RF	471,5 a	195,0 a	41,5 d	5,2 d	4,7 b	31,5 a	30,1 b	84,8 a	2334,0 a	2,2 b
3 -DP 1536 B2RF	453,4 a	200,8 a	44,4 b	5,3 d	5,0 a	29,8 c	32,4 a	84,6 a	2272,0 b	2,4 b
4 -CNPA 2015-109 B2RF	383,8 a	146,1 c	38,1 g	6,2 a	4,8 b	32,1 a	32,5 a	84,6 a	2364,0 a	3,3 a
5 -CNPA 2015-113 B2RF	466,1 a	201,5 a	43,2 c	6,0 a	4,8 b	30,9 b	31,1 b	85,0 a	2325,0 a	1,8 c
6 -CNPA 2015-115 B2RF	498,0 a	203,8 a	41,0 e	6,2 a	4,9 a	31,0 b	30,5 b	84,1 a	2287,0 b	1,9 c
7 -CNPA 2015-117 B2RF	445,9 a	202,4 a	45,2 a	5,9 b	4,6 b	30,2 c	27,8 d	84,0 b	2254,0 b	1,6 d
8 -CNPA 2015-119 B2RF	472,4 a	209,9 a	44,4 b	5,8 b	4,8 b	31,0 b	28,9 c	83,0 b	2275,0 b	1,5 d
9 -CNPA 2015-126 B2RF	508,7 a	225,0 a	44,2 b	5,7 b	4,9 a	30,0 c	29,7 c	83,2 b	2204,0 b	1,2 d
10 -CNPA 2015-131 B2RF	492,5 a	220,8 a	44,9 a	5,8 b	4,8 a	30,0 c	29,8 c	83,6 b	2284,0 b	1,7 c
11 -CNPA 2015-132 B2RF	474,4 a	215,6 a	45,5 a	5,7 b	4,6 b	30,1 c	28,5 d	83,6 b	2254,0 b	1,4 d
12 -CNPA 2015-165 B2RF	457,0 a	184,6 b	40,6 e	5,6 c	4,7 b	30,9 b	27,9 d	82,8 b	2283,0 b	1,8 c
13 -CNPA 2015-167 B2RF	433,9 a	175,4 b	40,4 e	5,6 c	4,7 b	31,7 a	30,2 b	83,4 b	2320,0 a	1,8 c
14 -CNPA 2015-170 B2RF	457,0 a	203,6 a	44,6 b	5,3 d	4,8 a	30,9 b	28,4 d	83,8 b	2275,0 b	1,3 d
15 -CNPA 2015-499 B2RF	434,0 a	187,5 b	43,2 c	5,7 c	4,7 b	30,5 c	29,0 c	84,4 a	2246,0 b	1,3 d
16 -CNPA 2015-505 B2RF	484,6 a	204,6 a	42,3 d	5,9 b	4,7 b	29,8 c	29,4 c	84,6 a	2276,0 b	2,1 b
17 -CNPA 2015-512 B2RF	506,0 a	209,9 a	41,5 d	5,6 c	4,6 b	30,4 c	28,5 d	83,9 b	2279,0 b	2,1 b
18 -CNPA 2015-518 B2RF	479,1 a	206,8 a	43,1 c	6,1 a	5,0 a	29,4 c	29,5 c	84,3 a	2234,0 b	2,3 b
Média	464,2	198,1	42,7	5,74	4,78	30,6	29,6	83,9	2280	1,87
F trat	1,66 ns	3,34 **	48,3 **	6,32 **	3,33 **	9,04 **	9,13 **	2,76 **	3,81 **	10,8 **
F trat*loc	0,56 ns	0,58 ns	2,41 **	1,19 ns	1,26 ns	1,48 ns	0,95 ns	1,03 ns	1,81 *	1,73 *
CV	17,9	18,3	2,51	5,7	4,41	2,23	4,4	1,34	2,4	27,8



RESULTADOS SAFRA 2016/2017 – ELP III B2RF – Santo Antônio de Goiás - GO

Tratamentos	PAC	PFB	PAP	RLARIA
1 - BRS 430 B2RF	465,8 a	39,2 f	182,8 b	2,4 b
2 - BRS 432 B2RF	500,2 a	40,1 e	200,8 a	2,4 b
3 -DP 1536 B2RF	467,2 a	44,1 b	205,9 a	3,4 a
4 -CNPA 2015-182 B2RF	489,6 a	45,4 a	222,4 a	2,3 b
5 -CNPA 2015-185 B2RF	440,5 b	37,3 g	164,7 b	1,8 b
6 -CNPA 2015-188 B2RF	430,2 b	44,8 a	192,6 b	2,5 b
7 -CNPA 2015-230 B2RF	403,9 b	44,6 a	180,3 b	3,1 a
8 -CNPA 2015-231 B2RF	537,8 a	43,9 b	236,0 a	2,8 a
9 -CNPA 2015-238 B2RF	492,7 a	43,7 b	215,6 a	2,6 a
10 -CNPA 2015-243 B2RF	445,0 b	42,7 c	190,0 b	2,0 b
11 -CNPA 2015-250 B2RF	511,9 a	41,7 d	213,1 a	1,0 c
12 -CNPA 2015-257 B2RF	407,5 b	41,3 d	168,2 b	2,8 a
13 -CNPA 2015-258 B2RF	422,2 b	44,3 b	187,2 b	2,1 b
14 -CNPA 2015-264 B2RF	433,6 b	43,0 c	186,3 b	3,0 a
15 -CNPA 2015-337 B2RF	406,7 b	42,8 c	174,7 b	2,3 b
16 -CNPA 2015-393 B2RF	486,4 a	44,0 b	213,8 a	3,3 a
17 -CNPA 2015-525 B2RF	438,8 b	41,2 d	181,1 b	3,4 a
18 -CNPA 2015-530 B2RF	477,6 a	41,7 d	199,0 a	2,8 a
Média	458,8	42,5	195,2	2,53
F trat	2,09 *	42,1 **	2,69 **	5,65 **
CV	11,8	1,54	12,2	20,2

RESULTADOS SAFRA 2016/2017 – ELP III B2RF – Faz. São Luís (Franor)

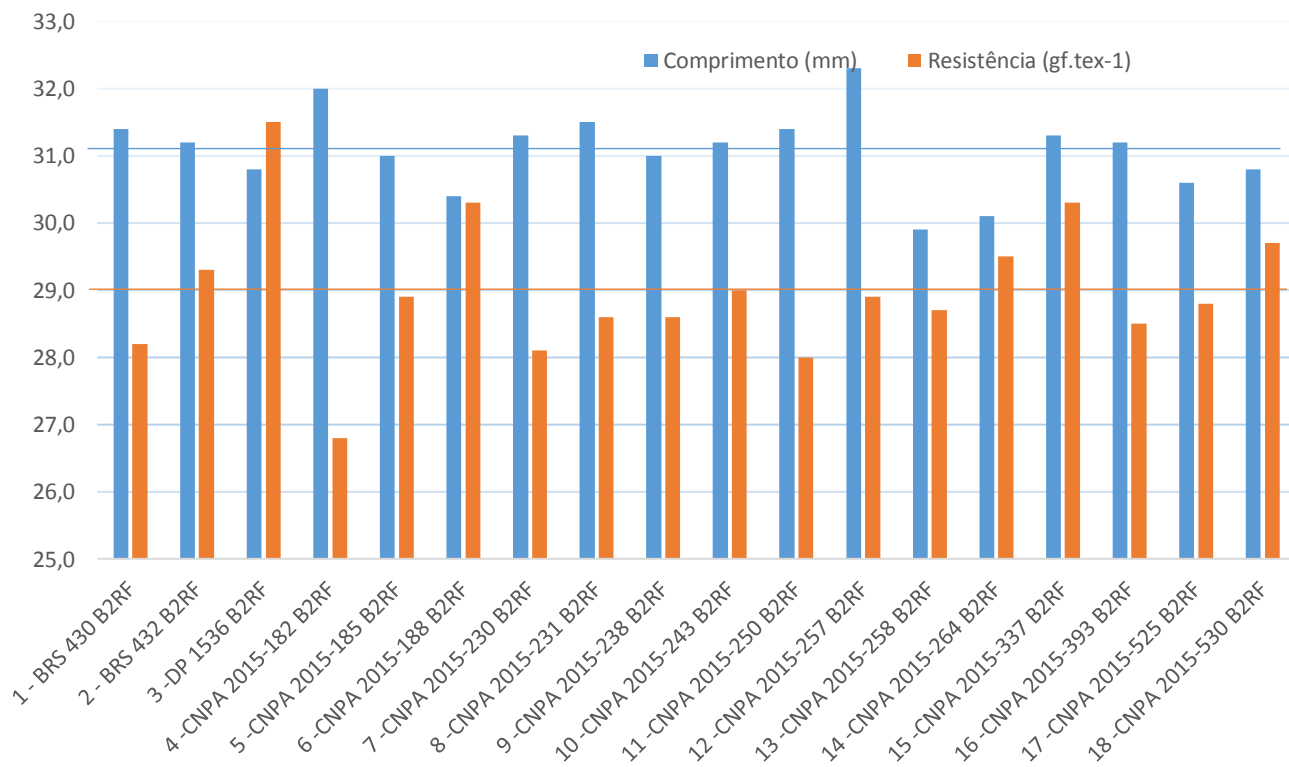
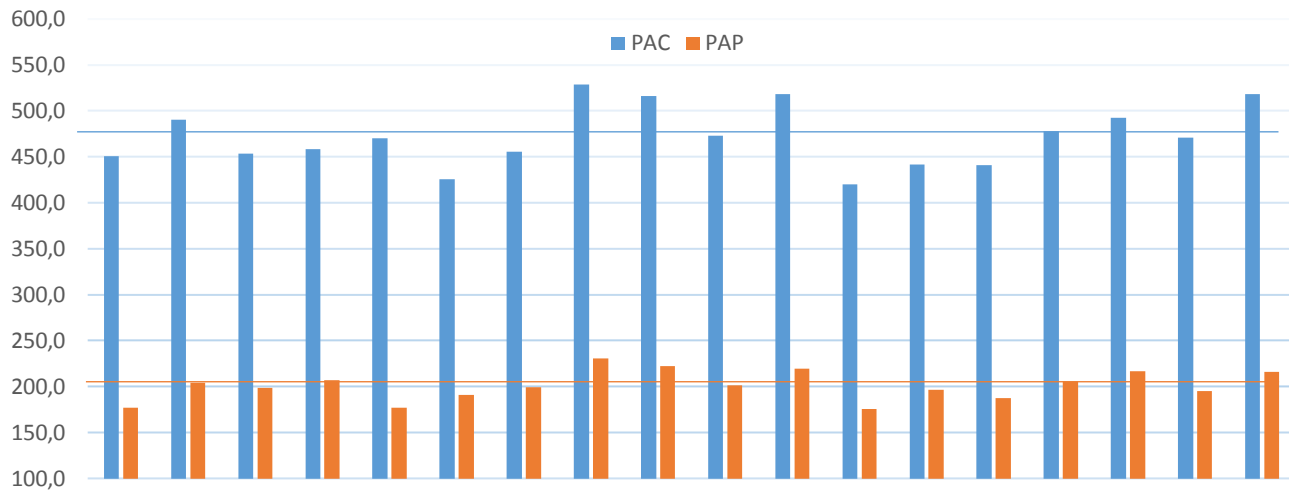
Tratamentos	PAC	PAP	PFibra	Mic	Len	Str	CSP	Rlaria
1 - BRS 430 B2RF	453,2 a	174,7 a	38,5 c	5,0 b	32,3 a	28,8 a	2361 a	2,5 a
2 - BRS 432 B2RF	520,0 a	216,7 a	41,6 b	4,9 c	31,8 a	30,6 a	2332 a	2,5 a
3 -DP 1536 B2RF	465,3 a	201,5 a	43,4 a	5,1 b	31,0 a	32,1 a	2327 a	2,4 a
4 -CNPA 2015-182 B2RF	399,0 a	176,7 a	44,4 a	4,4 d	32,6 a	27,7 a	2391 a	2,0 a
5 -CNPA 2015-185 B2RF	496,2 a	185,7 a	37,3 c	4,8 c	31,4 a	29,6 a	2300 a	2,3 a
6 -CNPA 2015-188 B2RF	416,3 a	185,9 a	44,6 a	5,2 a	31,0 a	31,0 a	2276 a	1,8 a
7 -CNPA 2015-230 B2RF	454,1 a	193,8 a	42,7 b	4,7 c	31,7 a	28,4 a	2313 a	2,0 a
8 -CNPA 2015-231 B2RF	554,0 a	240,5 a	43,3 a	4,8 c	32,1 a	28,8 a	2385 a	2,3 a
9 -CNPA 2015-238 B2RF	515,5 a	218,1 a	42,2 b	5,0 b	31,8 a	28,6 a	2330 a	1,9 a
10 -CNPA 2015-243 B2RF	480,3 a	198,9 a	41,4 b	4,6 d	31,7 a	29,7 a	2308 a	2,1 a
11 -CNPA 2015-250 B2RF	484,8 a	205,3 a	42,6 b	5,1 b	32,3 a	28,6 a	2303 a	1,4 a
12 -CNPA 2015-257 B2RF	427,5 a	178,7 a	41,8 b	4,9 b	32,5 a	29,2 a	2354 a	2,1 a
13 -CNPA 2015-258 B2RF	470,3 a	208,6 a	44,3 a	5,4 a	30,5 a	29,6 a	2205 a	2,0 a
14 -CNPA 2015-264 B2RF	439,2 a	186,8 a	42,6 b	5,1 a	31,1 a	29,7 a	2262 a	2,4 a
15 -CNPA 2015-337 B2RF	482,1 a	205,3 a	42,6 b	5,1 a	31,4 a	30,8 a	2263 a	1,9 a
16 -CNPA 2015-393 B2RF	515,7 a	225,3 a	43,7 a	5,0 b	31,4 a	28,3 a	2306 a	2,4 a
17 -CNPA 2015-525 B2RF	500,4 a	206,2 a	41,3 b	4,8 c	31,9 a	29,6 a	2363 a	2,3 a
18 -CNPA 2015-530 B2RF	560,1 a	230,4 a	41,1 b	4,6 d	31,7 a	30,9 a	2365 a	1,9 a
Média	479,7	202,2	42,2	4,91	31,7	29,5	2319	2,11
F trat	1,07 ns	1,1 ns	12,6 **	6,79 **	1,3 ns	1,76 ns	2,07 *	1,79 ns
CV	17,9	18	2,54	3,85	3,12	5,87	2,88	20,2

RESULTADOS SAFRA 2016/2017 – ELP III B2RF – Faz. São Francisco

Tratamentos	PAC	PAP	PFibra	Mic	Len	Str	CSP	Rlaria
1 - BRS 430 B2RF	432,4 a	174,6 b	40,4 d	4,9 b	30,6 a	27,6 a	2229 b	2,7 a
2 - BRS 432 B2RF	451,0 a	195,3 b	43,4 b	4,9 b	30,6 a	28,0 a	2242 b	2,5 a
3 -DP 1536 B2RF	429,2 a	188,3 b	43,9 b	5,0 b	30,6 a	30,9 a	2238 b	2,4 a
4 -CNPA 2015-182 B2RF	486,6 a	222,8 a	45,8 a	4,3 d	31,4 a	26,0 a	2310 a	2,1 a
5 -CNPA 2015-185 B2RF	474,6 a	181,7 b	38,7 d	4,6 c	30,6 a	28,2 a	2239 b	2,3 a
6 -CNPA 2015-188 B2RF	430,0 a	194,3 b	45,4 a	5,0 b	29,8 b	29,7 a	2247 b	2,1 a
7 -CNPA 2015-230 B2RF	509,8 a	224,5 a	44,0 b	4,5 d	30,9 a	27,8 a	2302 a	2,4 a
8 -CNPA 2015-231 B2RF	494,8 a	216,3 a	43,7 b	4,6 c	30,9 a	28,5 a	2298 a	2,1 a
9 -CNPA 2015-238 B2RF	539,9 a	234,3 a	43,4 b	4,6 c	30,2 a	28,6 a	2288 a	2,4 a
10 -CNPA 2015-243 B2RF	494,8 a	215,6 a	43,5 b	4,4 d	30,8 a	28,3 a	2265 a	2,1 a
11 -CNPA 2015-250 B2RF	559,5 a	240,4 a	43,0 b	4,3 d	30,6 a	27,4 a	2288 a	1,4 a
12 -CNPA 2015-257 B2RF	426,5 a	179,2 b	42,0 c	4,7 c	32,2 a	28,6 a	2330 a	2,1 a
13 -CNPA 2015-258 B2RF	432,6 a	194,3 b	44,9 a	5,2 a	29,3 b	27,9 a	2115 c	2,3 a
14 -CNPA 2015-264 B2RF	451,5 a	190,5 b	42,1 c	4,5 c	29,2 b	29,3 a	2224 b	2,3 a
15 -CNPA 2015-337 B2RF	544,6 a	236,7 a	43,5 b	5,2 a	31,1 a	29,8 a	2239 b	2,2 a
16 -CNPA 2015-393 B2RF	476,3 a	210,5 a	44,2 b	4,7 c	31,0 a	28,8 a	2290 a	2,5 a
17 -CNPA 2015-525 B2RF	474,5 a	199,2 b	42,1 c	4,7 c	29,2 b	28,0 a	2220 b	2,4 a
18 -CNPA 2015-530 B2RF	517,2 a	219,3 a	42,4 c	4,7 c	29,8 b	28,6 a	2226 b	1,9 a
Média	479,2	206,6	43,1	4,71	30,5	28,4	2255	2,22
F trat	1,22 ns	1,62 ns	7,74 **	7,47 **	4,05 **	2,33 *	2,58 **	1,8 ns
CV	16,1	15,7	2,87	4,16	2,58	4,9	2,69	19

RESULTADOS SAFRA 2016/2017 – ELP III B2RF – Análise conjunta

Tratamentos	PAC	PAP	PFibra	P1C	Mic	Len	Str	Unf	CSP	Rlaria
1 - BRS 430 B2RF	450,5 b	177,4 b	39,3 e	5,8 b	4,9 b	31,4 a	28,2 b	83,4 b	2295 a	2,5 a
2 - BRS 432 B2RF	490,4 a	204,3 a	41,7 d	5,3 d	4,9 c	31,2 a	29,3 b	84,0 b	2287 a	2,5 a
3 -DP 1536 B2RF	453,9 b	198,6 b	43,8 b	5,2 d	5,0 b	30,8 b	31,5 a	85,1 a	2283 a	2,7 a
4 -CNPA 2015-182 B2RF	458,4 b	207,3 a	45,2 a	5,7 b	4,4 d	32,0 a	26,8 b	83,1 b	2350 a	2,1 b
5 -CNPA 2015-185 B2RF	470,4 b	177,3 b	37,8 f	6,0 a	4,7 c	31,0 a	28,9 b	82,7 b	2270 a	2,1 b
6 -CNPA 2015-188 B2RF	425,5 b	190,9 b	45,0 a	5,3 d	5,1 b	30,4 b	30,3 a	84,8 a	2261 b	2,1 b
7 -CNPA 2015-230 B2RF	455,9 b	199,6 b	43,8 b	5,9 b	4,6 d	31,3 a	28,1 b	84,7 a	2308 a	2,5 a
8 -CNPA 2015-231 B2RF	528,9 a	230,9 a	43,6 b	6,2 a	4,7 c	31,5 a	28,6 b	85,2 a	2342 a	2,4 a
9 -CNPA 2015-238 B2RF	516,0 a	222,7 a	43,1 c	6,1 a	4,8 c	31,0 a	28,6 b	85,0 a	2309 a	2,3 a
10 -CNPA 2015-243 B2RF	473,4 b	201,5 b	42,5 c	5,7 b	4,5 d	31,2 a	29,0 b	84,1 b	2287 a	2,1 b
11 -CNPA 2015-250 B2RF	518,7 a	219,6 a	42,4 c	5,5 c	4,7 c	31,4 a	28,0 b	84,0 b	2295 a	1,3 c
12 -CNPA 2015-257 B2RF	420,5 b	175,4 b	41,7 d	5,5 c	4,8 c	32,3 a	28,9 b	84,8 a	2342 a	2,3 a
13 -CNPA 2015-258 B2RF	441,7 b	196,7 b	44,5 a	5,2 d	5,3 a	29,9 b	28,7 b	83,5 b	2160 c	2,1 b
14 -CNPA 2015-264 B2RF	441,4 b	187,9 b	42,5 c	5,9 b	4,8 c	30,1 b	29,5 a	84,4 a	2243 b	2,5 a
15 -CNPA 2015-337 B2RF	477,8 b	205,6 a	43,0 c	6,2 a	5,2 a	31,3 a	30,3 a	84,3 a	2251 b	2,1 b
16 -CNPA 2015-393 B2RF	492,8 a	216,5 a	44,0 b	5,9 b	4,8 c	31,2 a	28,5 b	85,3 a	2298 a	2,7 a
17 -CNPA 2015-525 B2RF	471,2 b	195,5 b	41,5 d	5,8 b	4,7 c	30,6 b	28,8 b	84,9 a	2292 a	2,7 a
18 -CNPA 2015-530 B2RF	518,3 a	216,3 a	41,7 d	5,6 c	4,7 c	30,8 b	29,7 a	84,0 b	2296 a	2,2 b
Média	472,5	201,3	42,6	5,72	4,81	31,1	29,0	84,3	2287	2,3
F trat	2,37 **	3,14 **	40,1 **	8,61 **	11,8 **	3,68 **	3,49 **	3,56 **	3,66 **	6,8 **
F trat*loc	0,78 ns	0,81 ns	1,25 ns	1,09 ns	2,46 **	1,04 ns	0,48 ns	1,44 ns	0,94 ns	1,72 *
CV	15,6	15,5	2,39	5,43	4	2,87	5,43	1,36	2,79	19,9



RESULTADOS SAFRA 2016/2017 – ELP IV FL B2RF – Santo Antônio de Goiás - GO

Tratamentos	PAC	PFB	PAP	RLARIA
1 - BRS 433 FL B2RF	463,6 a	39,0 c	180,9 b	3,3 a
2 - DP 1536 B2RF	500,8 a	44,0 a	220,3 a	2,8 b
3 -CNPA 2015-107 B2RF	472,5 a	39,4 c	186,0 b	3,9 a
4 -CNPA 2015-149 B2RF	442,0 a	38,9 c	171,9 b	4,1 a
5 -CNPA 2015-548 B2RF	466,5 a	39,8 c	185,8 b	3,4 a
6 -CNPA 2015-549 B2RF	458,2 a	38,3 c	175,6 b	3,5 a
7 -CNPA 2015-332 B2RF	478,8 a	42,1 b	201,5 a	1,8 c
8 -CNPA 2015-213 B2RF	470,9 a	40,4 c	190,3 b	3,6 a
9 -CNPA 2015-304 B2RF	349,8 b	38,9 c	136,0 c	4,1 a
Média	455,9	40,1	183,1	3,38
F trat	4,69 **	16,6 **	7,82 **	5,49 **
CV	8,67	2,26	8,94	19

RESULTADOS SAFRA 2016/2017 – ELP IV FL B2RF – Faz. São Luís (Franor)

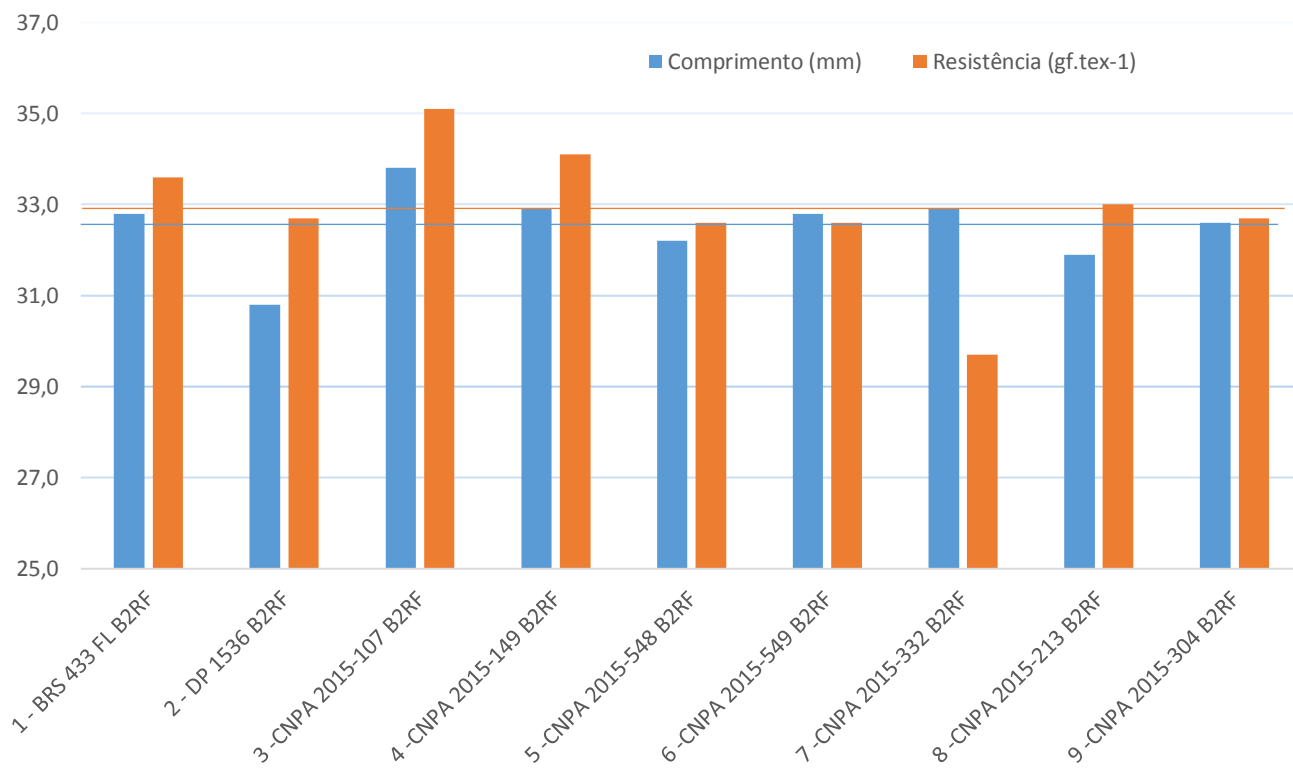
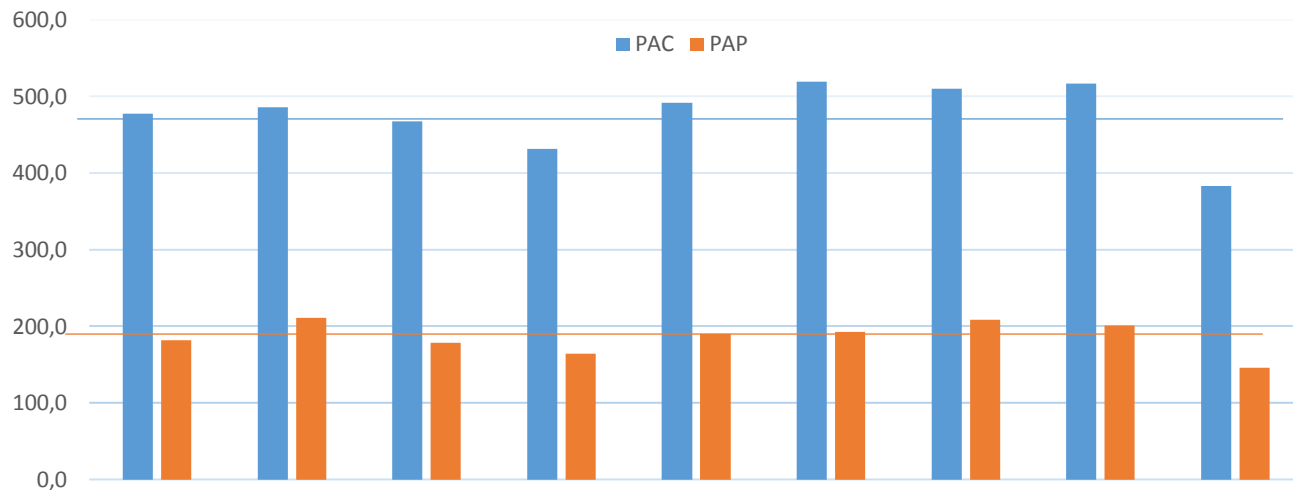
Tratamentos	PAC	PAP	PFibra	P1C	Mic	Len	Str	Unf	CSP	Rlaria
1 - BRS 433 FL B2RF	496,0 a	190,7 a	38,4 c	6,6 a	4,5 a	32,5 a	34,4 a	84,7 a	2453 a	2,4 a
2 - DP 1536 B2RF	519,3 a	223,7 a	43,1 a	5,6 b	5,0 a	30,8 c	34,5 a	85,2 a	2351 b	2,8 a
3 -CNPA 2015-107 B2RF	423,4 b	157,3 b	37,2 c	6,6 a	5,0 a	33,6 a	34,0 a	86,7 a	2427 a	2,9 a
4 -CNPA 2015-149 B2RF	418,8 b	158,4 b	37,9 c	6,3 a	4,8 a	32,8 a	33,9 a	85,6 a	2412 a	2,8 a
5 -CNPA 2015-548 B2RF	464,0 b	179,2 b	38,7 c	6,6 a	4,8 a	31,9 b	32,9 a	85,2 a	2359 b	2,5 a
6 -CNPA 2015-549 B2RF	573,0 a	212,5 a	37,0 c	6,3 a	4,8 a	32,7 a	32,7 a	84,3 a	2418 a	2,2 a
7 -CNPA 2015-332 B2RF	489,8 a	198,1 a	40,4 b	5,7 b	4,8 a	32,2 b	30,7 a	84,2 a	2354 b	2,1 a
8 -CNPA 2015-213 B2RF	561,8 a	212,2 a	38,1 c	5,9 b	4,8 a	31,6 b	33,8 a	85,0 a	2372 b	2,4 a
9 -CNPA 2015-304 B2RF	367,3 b	136,3 b	37,1 c	6,3 a	4,9 a	32,8 a	33,1 a	85,9 a	2448 a	2,8 a
Média	479,3	185,4	38,7	6,21	4,8	32,3	33,3	85,2	2399	2,53
F trat	4,56 **	6,92 **	10 **	5,67 **	0,85 ns	6,33 **	1,71 ns	1,83 ns	2,25 ns	1,47 ns
CV	13,3	12,2	3,22	5,29	6,78	1,99	5,3	1,38	2,26	17,6

RESULTADOS SAFRA 2016/2017 – ELP IV FL B2RF – Faz. São Francisco

Tratamentos	PAC	PAP	PFibra	P1C	Mic	Len	Str	Unf	CSP	Rlaria
1 - BRS 433 FL B2RF	474,9 b	175,6 a	37,0 d	6,3 a	4,6 b	33,0 b	32,8 a	85,5 a	2416 a	2,6 a
2 - DP 1536 B2RF	437,4 b	190,0 a	43,5 a	5,7 b	5,0 a	30,9 c	30,9 a	85,5 a	2290 b	2,2 a
3 -CNPA 2015-107 B2RF	508,6 a	193,6 a	38,1 c	6,8 a	4,8 a	34,0 a	36,2 a	87,1 a	2480 a	2,4 a
4 -CNPA 2015-149 B2RF	434,5 b	163,0 a	37,6 c	5,9 b	4,7 a	33,0 b	34,3 a	86,5 a	2421 a	2,6 a
5 -CNPA 2015-548 B2RF	545,7 a	205,4 a	37,6 c	6,6 a	4,9 a	32,6 b	32,3 a	85,7 a	2332 b	2,8 a
6 -CNPA 2015-549 B2RF	526,6 a	190,2 a	36,1 d	6,2 a	4,5 b	32,8 b	32,6 a	85,3 a	2415 a	2,3 a
7 -CNPA 2015-332 B2RF	563,1 a	227,4 a	40,4 b	6,0 b	4,4 b	33,7 a	28,6 b	85,8 a	2408 a	1,7 a
8 -CNPA 2015-213 B2RF	519,7 a	201,4 a	38,8 c	5,7 b	4,8 a	32,2 b	32,1 a	85,6 a	2352 b	2,3 a
9 -CNPA 2015-304 B2RF	433,5 b	166,1 a	38,3 c	6,4 a	4,7 a	32,5 b	32,3 a	86,0 a	2389 a	2,4 a
Média	493,8	190,3	38,6	6,18	4,71	32,7	32,5	85,9	2389	2,38
F trat	2,7 *	2,97 *	25,6 **	4,45 **	5,3 **	6,71 **	2,95 *	0,6 ns	3,96 **	2,35 ns
CV	12,4	12,4	2,25	5,74	3,3	2,12	7,49	1,71	2,38	17,5

RESULTADOS SAFRA 2016/2017 – ELP IV FL B2RF – Análise conjunta

Tratamentos	PAC	PAP	PFibra	P1C	Mic	Len	Str	Unf	CSP	Rlaria
1 - BRS 433 FL B2RF	478,1 a	182,4 b	38,1 d	6,5 a	4,6 b	32,8 b	33,6 a	85,1 a	2435 a	2,8 b
2 - DP 1536 B2RF	485,8 a	211,3 A	43,5 a	5,7 b	5,0 a	30,8 d	32,7 a	85,3 a	2320 b	2,6 b
3 -CNPA 2015-107 B2RF	468,1 a	179,0 B	38,2 d	6,7 a	4,9 a	33,8 a	35,1 a	86,9 a	2454 a	3,1 a
4 -CNPA 2015-149 B2RF	431,8 b	164,4 c	38,1 d	6,1 b	4,8 a	32,9 b	34,1 a	86,0 a	2416 a	3,2 a
5 -CNPA 2015-548 B2RF	492,1 a	190,1 b	38,7 c	6,6 a	4,8 a	32,2 b	32,6 a	85,4 a	2346 b	2,9 a
6 -CNPA 2015-549 B2RF	519,3 a	192,7 b	37,1 e	6,3 a	4,6 b	32,8 b	32,6 a	84,8 a	2417 a	2,7 b
7 -CNPA 2015-332 B2RF	510,6 a	209,0 a	41,0 b	5,8 b	4,6 b	32,9 b	29,7 b	85,0 a	2381 b	1,9 c
8 -CNPA 2015-213 B2RF	517,5 a	201,3 a	39,1 c	5,8 b	4,8 a	31,9 c	33,0 a	85,3 a	2362 b	2,8 b
9 -CNPA 2015-304 B2RF	383,5 c	146,1 d	38,1 d	6,4 a	4,8 a	32,6 b	32,7 a	86,0 a	2418 a	3,1 a
Média	476,30	186,30	39,10	6,19	4,75	32,50	32,90	85,50	2394	2,76
F trat	7,55 **	12,1 **	44,4 **	9,13 **	2,32 *	11,9 **	3,83 **	1,93 ns	5,1 **	7,2 **
F trat*loc	1,99 *	2,14 *	1,01 ns	0,9 ns	1,04 ns	1,19 ns	1,21 ns	0,22 ns	1,18 ns	2,07 *
CV	11,7	11,3	2,61	5,52	5,37	2,05	6,46	1,55	2,32	18,5



CONCLUSÕES

1 – Linhagens Preliminares B2RF

- ✓ Dentre as 52 LP B2RF avaliadas, 13 se destacaram com elevada produtividade (acima de 200 @ de pluma/ha), sendo oito resistentes à mancha de ramulária;

Linhagem FM	PAC	PAP	Rlaria	Linhagem FM	PAC	PAP
CNPA 2015-82 B2RF	503,5	223,8	Res.	CNPA 2015-512 B2RF	506,0	209,9
CNPA 2015-117 B2RF	445,9	202,4	Res.	CNPA 2015-182 B2RF	458,4	207,3
CNPA 2015-119 B2RF	472,4	209,9	Res.	CNPA 2015-231 B2RF	528,9	230,9
CNPA 2015-126 B2RF	508,7	225,0	Res.	CNPA 2015-238 B2RF	516,0	222,7
CNPA 2015-131 B2RF	492,5	220,8	Res.	CNPA 2015-530 B2RF	518,3	216,3
CNPA 2015-132 B2RF	474,4	215,6	Res.			
CNPA 2015-170 B2RF	457,0	203,6	Res.			
CNPA 2015-250 B2RF	518,7	219,6	Res.			

- ✓ Quatro com elevada qualidade fibras (comprimento ≥ 33 mm e resistência ≥ 33 gf/tex);

Linhagem FL	PAC	PAP	PFibra	P1C	Mic	Len	Str	Unf	CSP
CNPA 2015-50 B2RF	446,0	169,0	37,9	6,1	4,7	33,2	33,3	85,2	2424
CNPA 2015-59 B2RF	429,5	162,6	38,0	6,6	4,9	33,0	35,0	85,7	2406
CNPA 2015-107 B2RF	468,1	179,0	38,2	6,7	4,9	33,8	35,1	86,9	2454
CNPA 2015-548 B2RF	492,1	190,1	38,7	6,6	4,8	32,2	32,6	85,4	2346

CONCLUSÕES

2 – Linhagens VCU B2RF

- ✓ Dentre 14 linhagens finais B2RF de fibras médias avaliadas em ensaios de VCU, quatro se destacaram com elevada produtividade (acima de 190 @ de pluma/ha), sendo duas resistentes à mancha de ramulária;

Linhagem	PAC	PAP	Rlaria
CNPA 2014 155 B2RF	474,2	203,0	
CNPA 2014 378 B2RF	467,5	197,5	Res.
CNPA 2014 988 B2RF	468,5	196,4	Res.
CNPA 2014 1001 B2RF	504,3	213,1	

- ✓ Nenhuma linhagem de fibra longa superou a testemunha BRS 433 FL B2RF;

3 – Linhagens VCU RF

- ✓ Três linhagens resistente a mancha de ramulária (2012-120 RF, 2013-81 RF e 2013-535 RF) e três de fibra longa (2013-160 RF, 2013-2064 RF e 2013-2235 RF);

PERSPECTIVAS

1 – LINHAGENS PRELIMINARES B2RF RESISTENTES AO NEMATOIDE DAS GALHAS

LINHAGEM	CARACTERÍSTICA(S) PRINCIPAL(IS)	SAFRA
CNPA 2017-1001 NG2 B2RF	Dois genes de resistência ao nematoide das galhas, B2RF	2017-2018
CNPA 2017-1076 NG2 B2RF	Dois genes de resistência ao nematoide das galhas, B2RF	2017-2018
CNPA 2017-1077 NG B2RF	Um gene de resistência ao nematoide das galhas, B2RF, PF>44%	2017-2018
CNPA 2017-1118 NG B2RF	Um gene de resistência ao nematoide das galhas, B2RF, PF>44%	2017-2018

2 – LINHAGENS PRELIMINARES B2RF DE FIBRA LONGA

CNPA 2017-1119 FL B2RF	Fibras longas (padrão BRS 433 FL B2RF) e PF > 40%	2017-2018
CNPA 2017-1210 FL B2RF	Fibras longas (padrão BRS 433 FL B2RF) e PF > 40%	2017-2018

3 – PROGÊNIES B3RF

PROGÊNIE	CARACTERÍSTICA(S) PRINCIPAL(IS)	SAFRA
CNPA 2018- 001 B3RF	Cry 1Ac, Cry 2Ab, VIP 3A, CP4 EPSPS	2018-2019



AGRADECIMENTOS

FUNDAÇÃO BAHIA, FUNDEAGRO, FUNDO EMBRAPA-MONSANTO, PRODUTORES, CONSULTORES E EQUIPE DO PROGRAMA

nelson.suassuna@embrapa.br

62 3533-2275

62 98206-9148

