



Workshop
RESULTADOS DE
PESQUISAS DO **Algodão**

SAFRA 2022/2023

Cenário e Resultados no Controle de Doenças do Algodão no Oeste da BA

Fabiano J. Perina - Embrapa Algodão

Realização:

 FUNDAÇÃO BA[®]

Apoio:

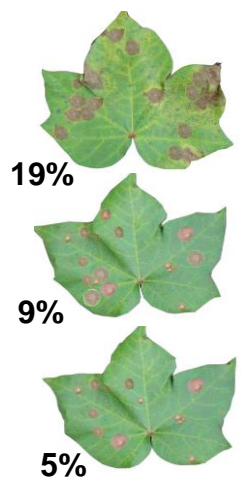
 aiba
ASSOCIAÇÃO DE ADESCITOS E PRODUTORES DA BAHIA

 abapa
Associação Baiana dos Produtores de Algodão

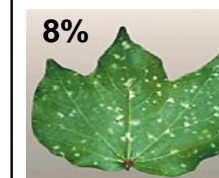
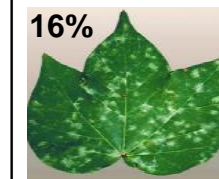
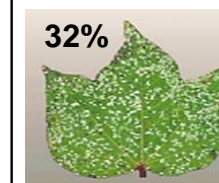
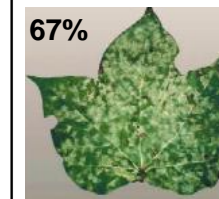
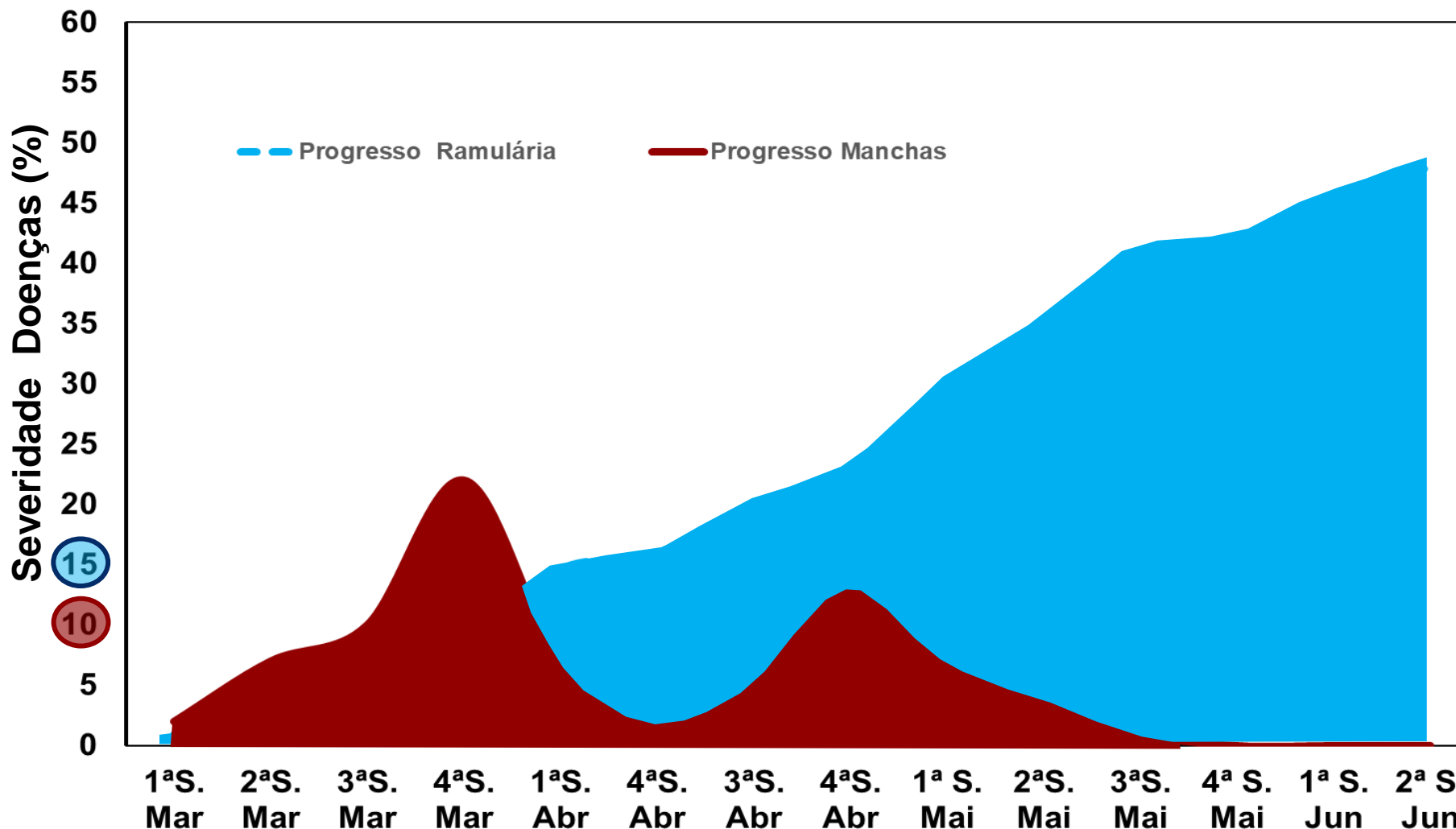
 FUNDEAGRO
FUNDO DE DESENVOLVIMENTO E APOIO À AGRICULTURA

 Embrapa

Progresso Doenças do Algodão 22/23 - Oeste da BA



Fantin et al., 2018



Aquino et al., 2008

Mancha Alvo: Desfolha

Rápida e Intensa,
Baixa severidade!

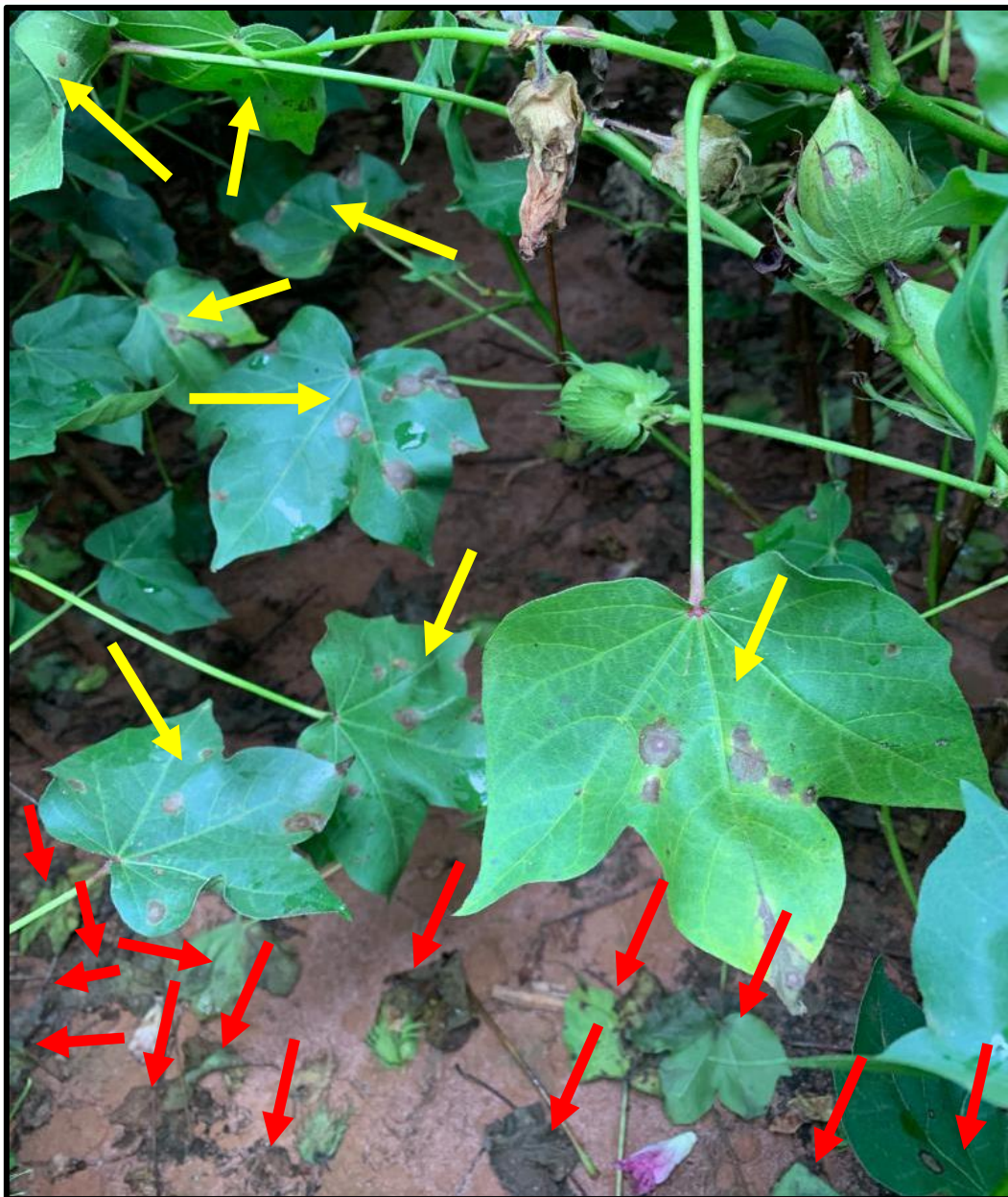


Foto: Perina, FJ.



Foto: Perina, FJ.



9%



5%

Fantin et al., 2018

Rede Ramulária 22/23 - Oeste da BA

Embrapa e Fundação BA – F. Sítio-específicos (STE)

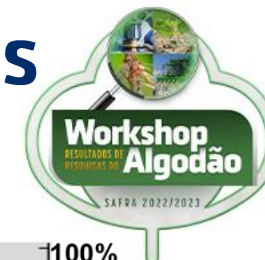


Nº	Tratamento	Dose (L ou kg p.c. ha)	i.a	Registro
1	Testemunha	---	TEST	---
2	Fox Xpro ¹	0,5	TRFLX + PROT + BFEN	Registrado
3	Almada	2,000	FLUX + MCZB + PROT	Registrado
4	Fezan Gold	2,5	TBCZ + CLO	Registrado
5	Fusão EC + Absoluto Fix ²	0,725 + 2,0	(MTMN + TBZ) + CLO	Registrado
6	Belyan ³	0,6	PIR + MFTZ + FLUX	Registrado
7	Blavity ⁴	0,3	FLUX + PROT	Registrado
8	Mertin 400	0,500	HFEN	Registrado
9	IKF - 5411 400SC ⁴	1,0	ISFD	RET III
10	Miravis Opti (A23242A)	3,0	PYD + CLO	RET III
11	HDB 276	2,0	CLO + TBCZ	RET III

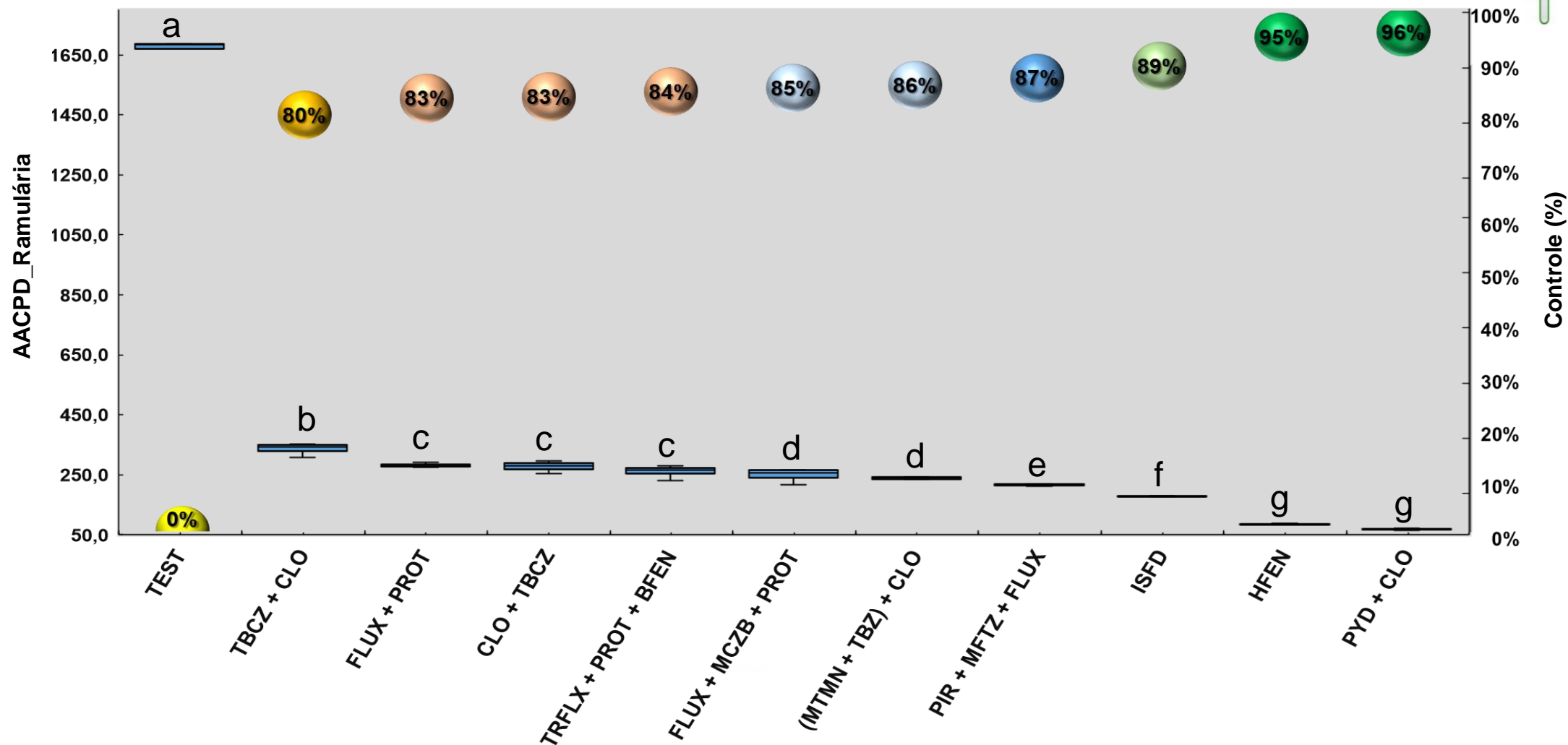
Adicionado: ¹ Aureo + 0,25% v/v; ² Iharol Gold 0,25% v/v; ³ Mees 0,5% v/v; ⁴ Mees 0,25% v/v;

- ✓ **Delineamento:** DBC 11 x 4 repetições
- ✓ **NºAplicações:** 8 aplicações (14 dias intervalo)
- ✓ **Início:** 30 DAE
- ✓ **cv:** DP1746 B2RF

Rede Ramulária 22/23 – Fungicidas Sítio-específicos



Redução da Severidade e Controle



Rede Ramulária 22/23 – Fungicidas MTS + STE



Multissítios com Sítio-específicos

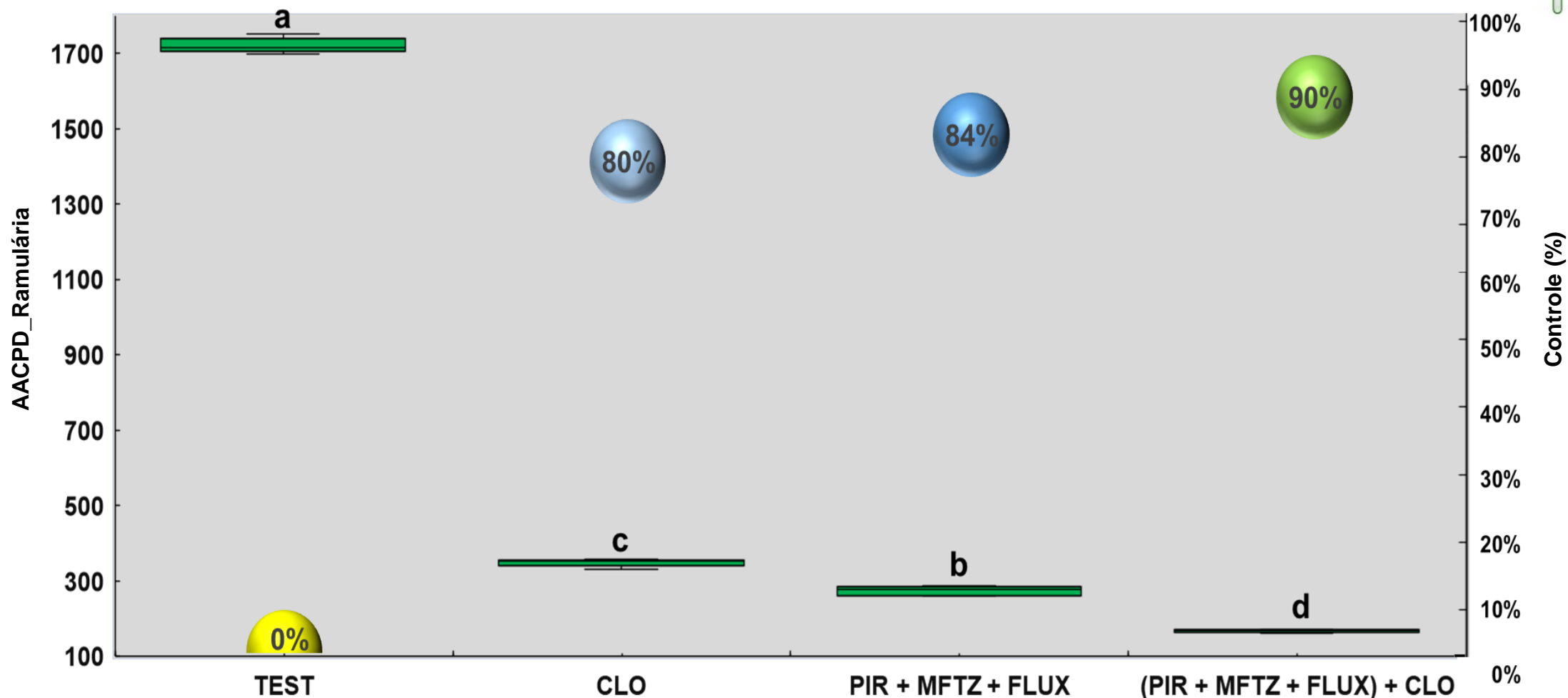
(Nº)	Tratamento	Dose (L ou kg p.c.ha ⁻¹)	Ingrediente Ativo	Registro
1	Testemunha	---	TEST	---
2	Belyan ¹	0,6	PIR + MFTZ + FLUX	Registrado
3	Previnil	2,0	CLO	Registrado
4	Belyan ¹ + Previnil	(0,6) + (2,0)	[PIR + MFTZ + FLUX] + [CLO]	Registrado

Adicionado: ¹ Mees + 0,5% v/v;

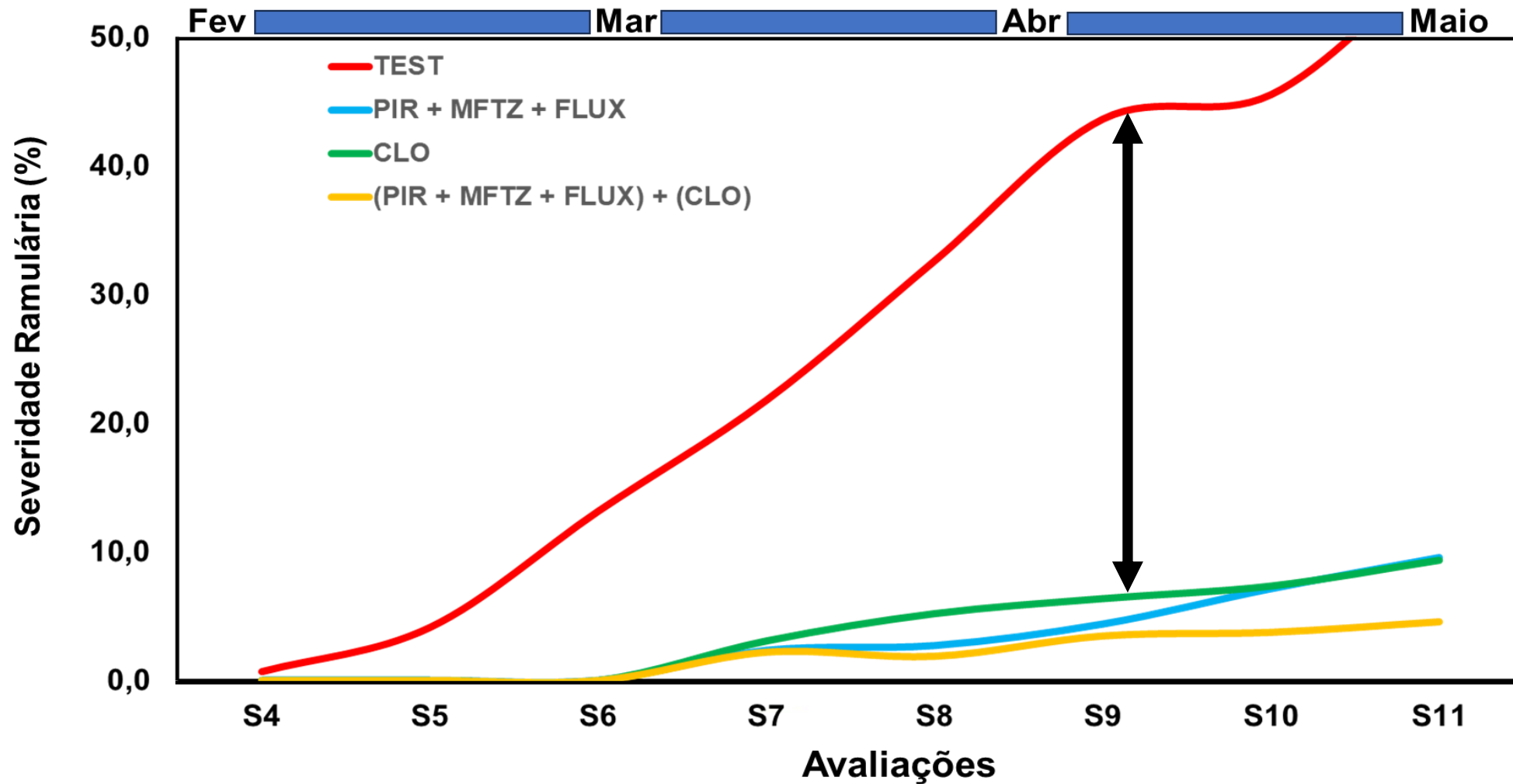
- ✓ **Delineamento:** DBC 4 x 5 repetições
- ✓ **NºAplicações:** 8 aplicações
- ✓ **Início:** 30 DAE
- ✓ **cv:** DP 1746 B2RF

Rede Ramulária 22/23 – Multissítios + STE

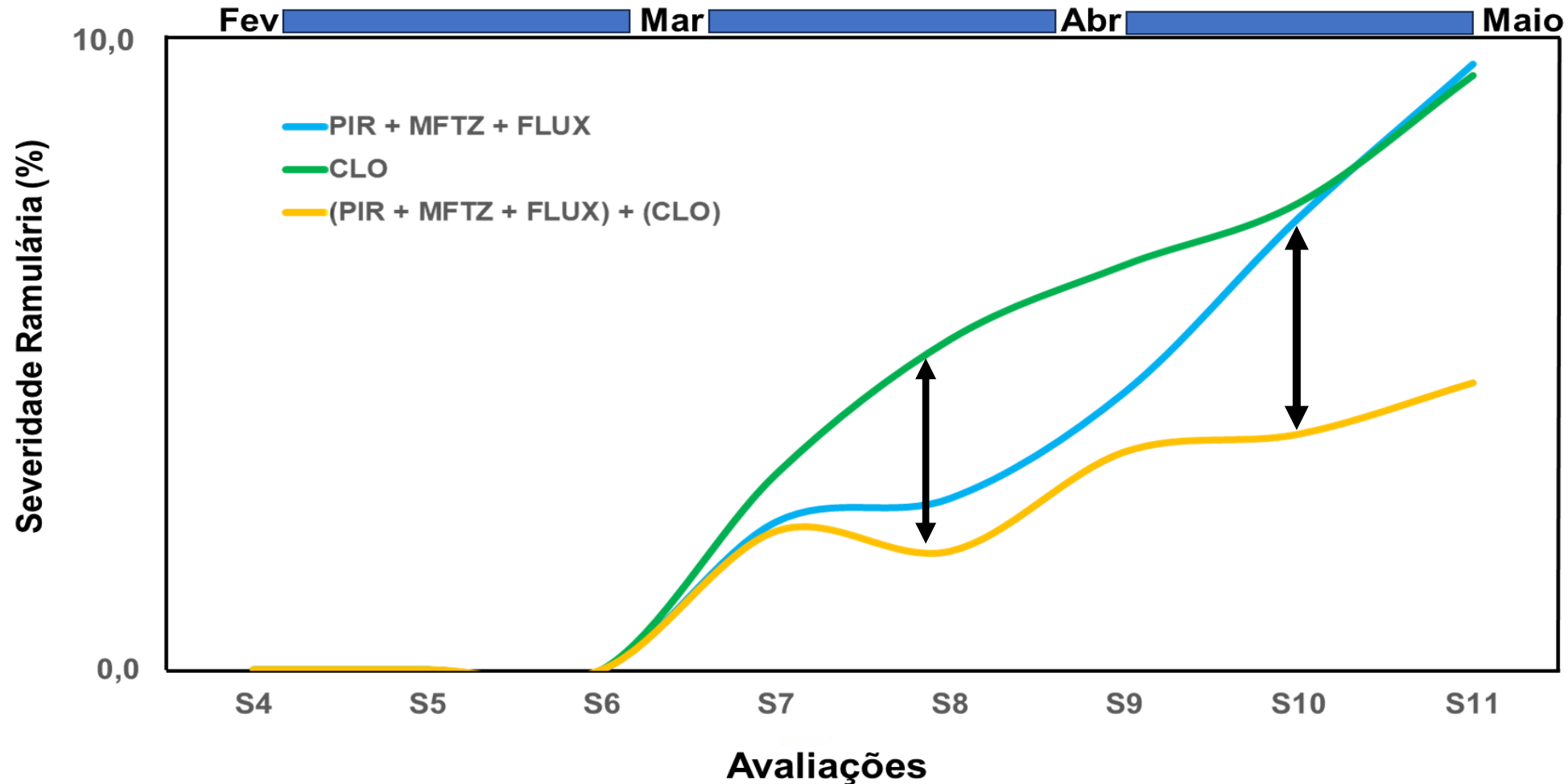
Redução da Severidade e Controle



Rede Ramulária 22/23 – Fungicidas Multissítios com Sítio-específicos



Rede Ramulária 22/23 – Fungicidas STE + MTS



Rede MANCHAS EM ALGODÃO 22/23

METODOLOGIA PADRONIZADA



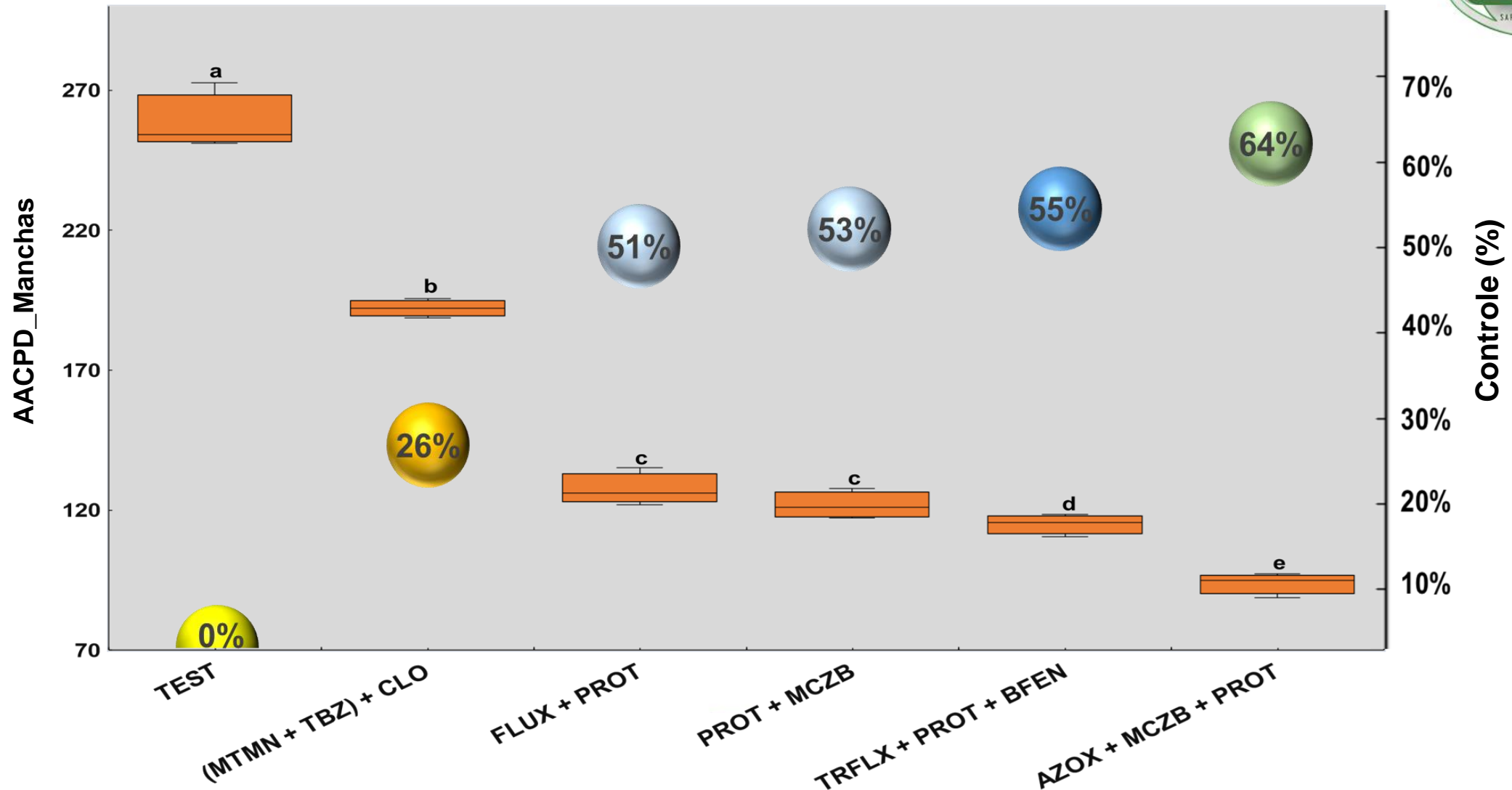
Nº	Tratamento	Ingrediente ativo	Dose (L ou kg p.c. ha ⁻¹)	Legenda
1	Testemunha	----	---	TEST
2	Blavity ¹	Fluxapiraxade + Protioconazol	0,3	FLUX + PROT
3	Fox Xpro ²	Trifloxistrobina + Protioconazol + Bixafen	0,5	TRFLX + PROT + BFEN
4	Armero	Protioconazol + Mancozebe	2,0	PROT + MCZB
5	Evolution ³	Azoxistrobina + Mancozebe + Protioconazol	2,0	AZOX + MCZB + PROT
6	Fusão EC + Absoluto Fix ⁴	Metominostrobin + Tebuconazol + Clorotalonil	0,725 + 2,0	(MTMN + TBZ) + CLO

Adicionado: ¹ Mees + 0,25% v/v; ² Aureo 0,25% v/v; ³ Strides 0,25% v/v; ⁴ Iharol Gold 0,25% v/v.

- ✓ **Delineamento:** DBC 6 x 4 repetições
- ✓ **NºAplicações:** 8 aplicações
- ✓ **Avaliações:** Severidade Manchas (Semanal)
Desfolha
- ✓ **Início:** 30 DAE; **Intervalos:** 14d
- ✓ **cv:** IMA 5801 B2RF – Evitar interferência da Ramulária

Rede MANCHAS EM ALGODÃO 22/23

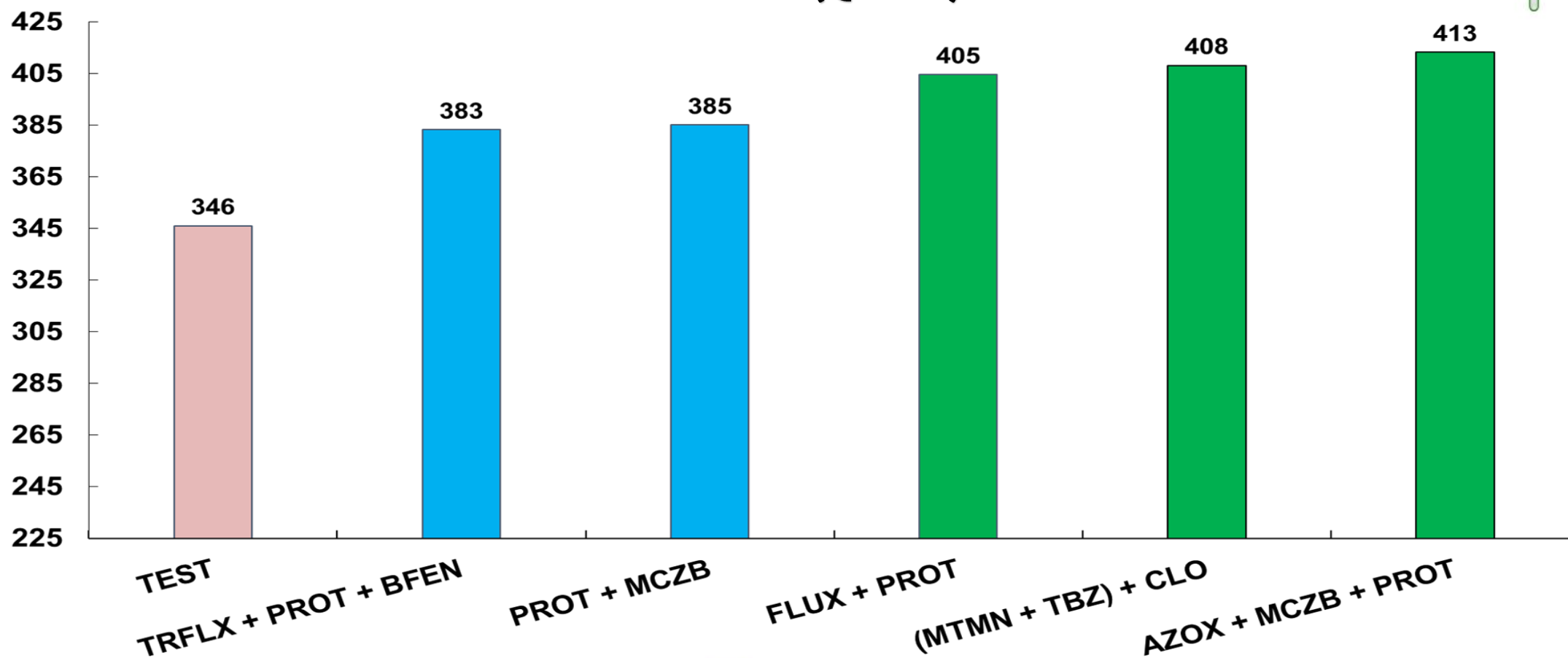
Redução da Severidade e Controle



Rede MANCHAS EM ALGODÃO 22/23

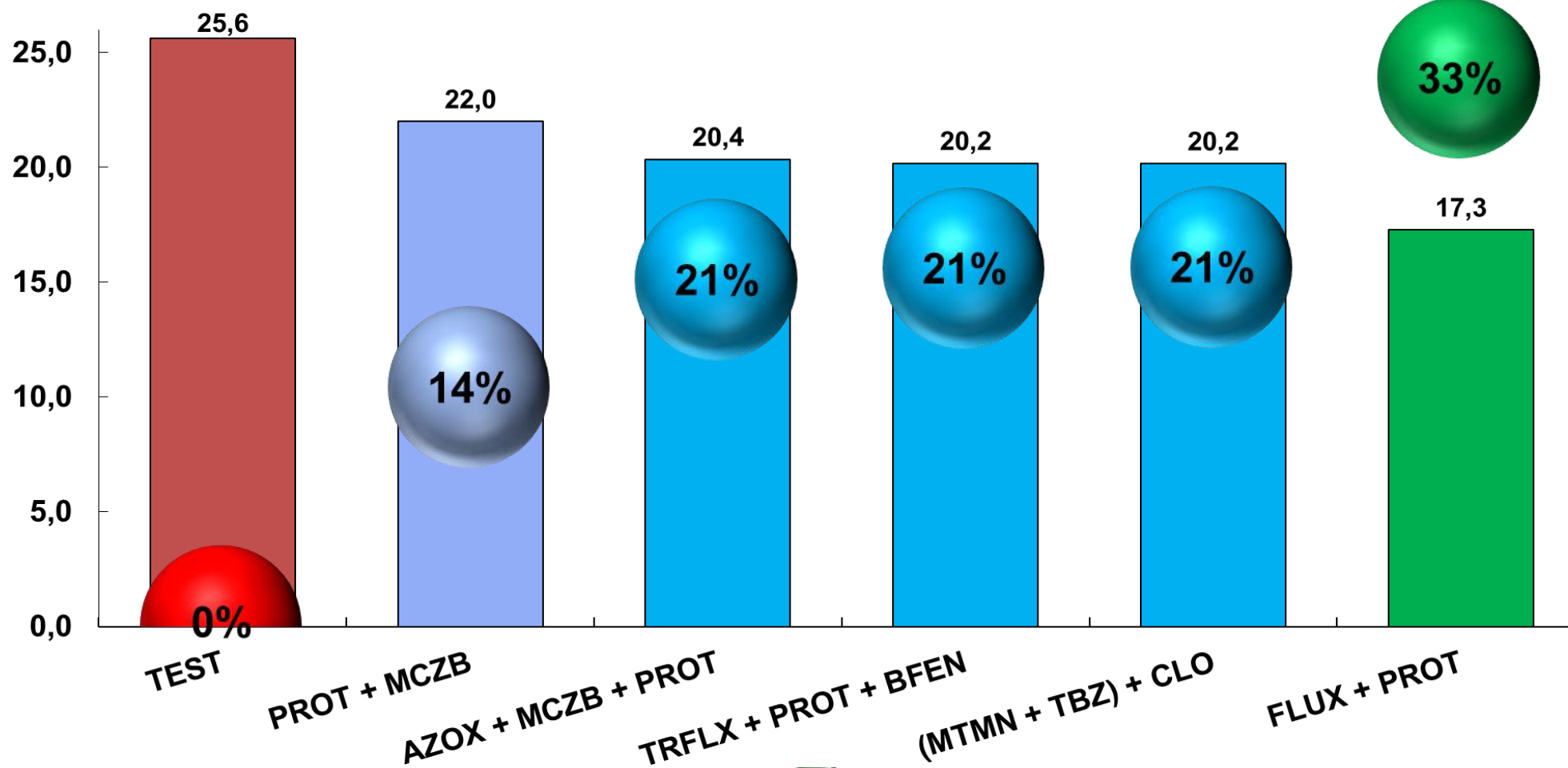


Produtividade (@/ha)



Rede MANCHAS EM ALGODÃO 22/23

Desfolha (Folhas/m) Período Crítico



MANCHAS X Indutor de Resistência



Nº	Legenda	Aplicações	Doses (L ou kg p.c. ha ⁻¹)
1	TEST	----	---
2	TRFLX + PROT + BFEN	(1 ^a /2 ^a /3 ^a /4 ^a /5 ^a /6 ^a /7 ^a /8 ^a)	0,5
3	ASM "TODAS"	(1 ^a /2 ^a /3 ^a /4 ^a /5 ^a /6 ^a /7 ^a /8 ^a)	0,015
4	T2 subst. ASM 3 "Primeiras"	(1 ^a /2 ^a /3 ^a) / (4 ^a /5 ^a /6 ^a /7 ^a /8 ^a)	(0,015) + (0,5)
5	T2 subst. ASM 3 "Últimas"	(1 ^a /2 ^a /3 ^a /4 ^a /5 ^a) / (6 ^a /7 ^a /8 ^a)	(0,5) + (0,015)
6	T2 subst. ASM 3 "Meio"	(1 ^a /2 ^a) / (3 ^a /4 ^a /5 ^a) / (6 ^a /7 ^a /8 ^a)	(0,5 + 0,25%) + (0,015)

Metodologia

- ✓ Delineamento: DBC 6 x 4 repetições
- ✓ NºAplicações: 8 aplicações

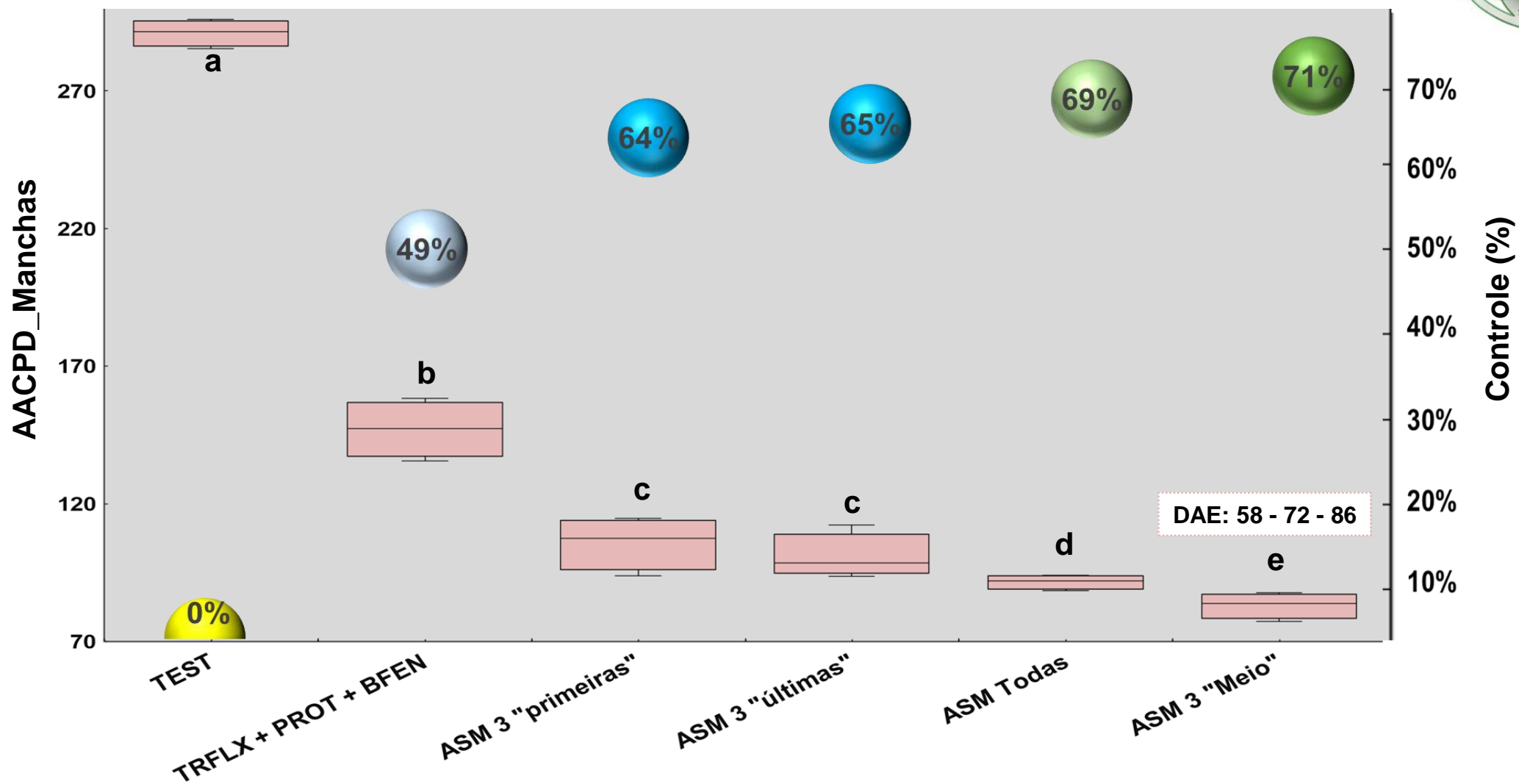
✓ **Início:** 30 DAE

✓ **cv:** IMA 5801 B2RF

Aplicações do ASM - DAE (Dias Após a Emergência):

30	44	58	72	86	100	114	128
----	----	----	----	----	-----	-----	-----

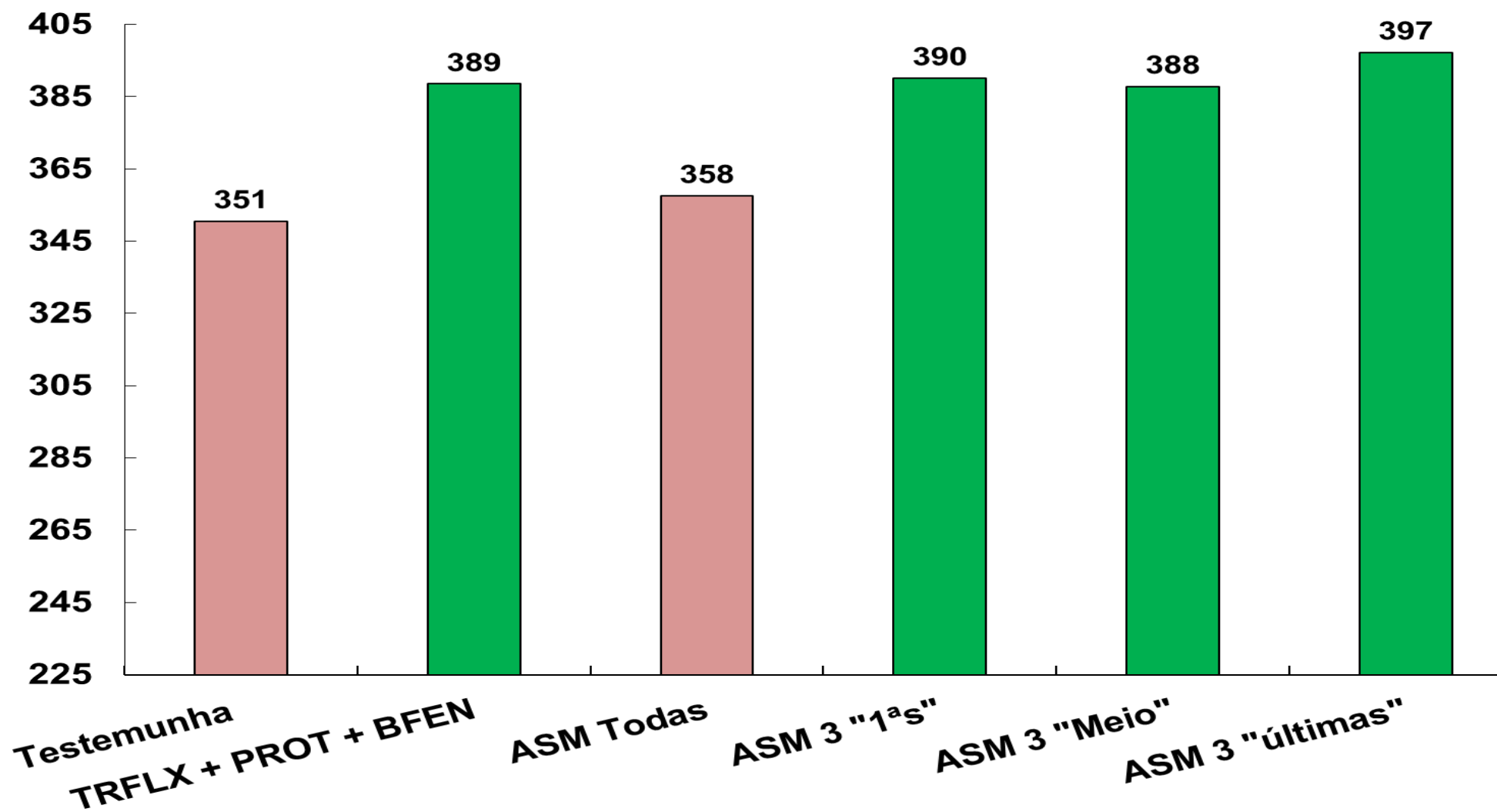
MANCHAS X Indutor Resistência ALGODÃO 22/23



Rede Ramulária 22/23 – Fungicidas STE



Produtividade (@/ha)





Workshop
RESULTADOS DE
PESQUISAS DO **Algodão**

SAFRA 2022/2023

Obrigado!

fabiano.perina@embrapa.br

Realização:



Apoio:

